

## SPO Дюбель розкладний для гіпсокартонних плит з гаком до стелі

Дюбель розпирний з шурупом з метричною різьбою для кріплення великих легких елементів до гіпсокартонних плит.



### Інформація про продукт

#### Особливості та переваги

- Кріплення з подовженим метричним болтом
- Розподіл навантаження на великі площі для збільшення вантажопідйомності
- Дозволяє простий монтаж в плитах одинарних та подвійних та в дуже маленькому просторі
- Саморозкладне розпирне кріплення забезпечує комфортний монтаж
- Призначене для застосування до стель

#### Застосування

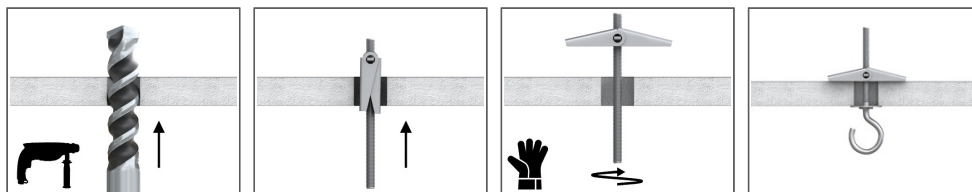
- Кріплення легких стелажів, кронштейнів та гаків
- Кронштейни і гаки
- Картини
- Лампи
- Освітлення
- Люстри
- Полиці
- Інші декоративні елементи

#### Основи

##### Застосування:

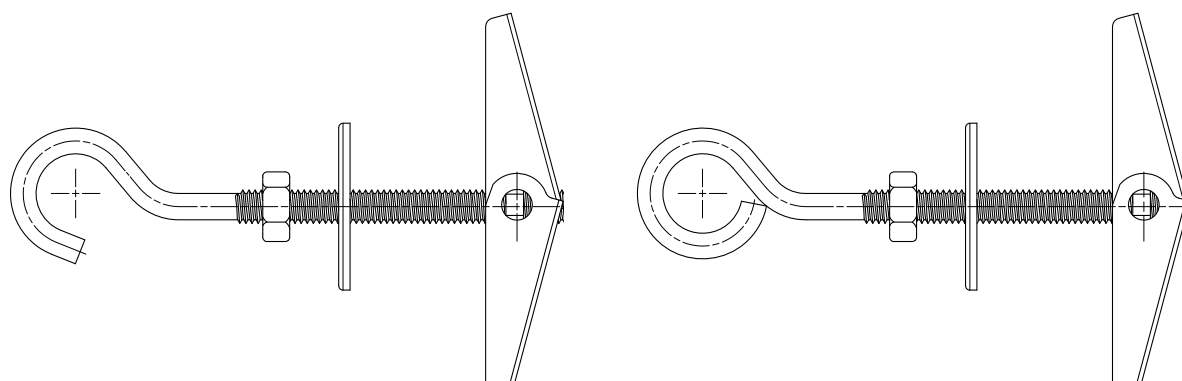
- Гіпсокартон
- ДСП
- Орієнтованостружкова плита (ОСП)
- ПВХ

### Інструкція до монтажу



1. Висвердлити отвір необхідного діаметра
2. Стиснути "крила" і вставити кріплення в отвір.
3. В момент закручування шурупа, відтягнути кріплення від стіни або стелі, щоб запобігти вільному обертанню "крилець"

## Інформація про продукт



SPO-475

SPO-475Z

Розмір

Код продукту

## Рекомендації до монтажу

Основа			Гіпсокартонна плита
Діаметр отвору в основі	$d_o$	[мм]	14
Глибина монтажу	$h_{nom}$	[мм]	9.5
Мін.товщина основи	$h_{min}$	[мм]	9.5
Мін.інтервал	$s_{min}$	[мм]	100
Мін.відстань від краю	$c_{min}$	[мм]	100
Діаметр кріпильного елемента	$d$	[мм]	4
Товщина плити	$t_{fix}$	[мм]	9,5

## Основні дані для одного анкерування

Технічні дані для одного анкера на розтягування без впливу відстані від краю і відстані між анкерами.

Основа		Гіпсокартонна плита мін. 9.5мм	Гіпсокартонна плита мін. 12.5мм
<b>СЕРЕДНЄ РОЗРИВНЕ НАВАНТАЖЕННЯ <math>F_{Ru,m}</math></b>			
SPO475Z	[kN]	0.58	0.54
SPO475	[kN]	0.59	0.58
SPO450	[kN]	0.55	0.56
<b>ХАРАКТЕРНЕ НАВАНТАЖЕННЯ <math>F_{Rk}</math></b>			
SPO475Z	[kN]	0.39	0.43
SPO475	[kN]	0.38	0.42
SPO450	[kN]	0.36	0.46
<b>РОЗРАХУНКОВЕ НАВАНТАЖЕННЯ <math>F_{Rd}</math></b>			
SPO475Z	[kN]	0.18	0.20
SPO475	[kN]	0.19	0.20
SPO450	[kN]	0.17	0.22
<b>РЕКОМЕНДОВАНЕ НАВАНТАЖЕННЯ <math>F_{rec}</math></b>			
SPO475Z	[kN]	0.13	0.14
SPO475	[kN]	0.14	0.14
SPO450	[kN]	0.12	0.16