

## DRA 01 DRIVA Дюбель нейлоновий самосвердильний для гіпсокартонних плит

Самосвердильне кріплення для монтажу легких елементів до гіпсокартонних плит та гіпсових вогнестійких плит



### Інформація про продукт

#### Особливості та переваги

- Фланець запобігає пробиванню гіпсокартонної плити наскрізь
- Можливість використання в одинарних або подвійних гіпсокартонних плитах
- Коротка довжина ідеально підходить для сухих забудов
- Дуже міцний нейлон зі скловолокном та спеціальною точкою свердління гарантує швидкий монтаж
- Монтаж за допомогою шуруповерта або викрутки
- Рекомендований діаметр шурупа : 3,5 - 4,2 мм
- Для використання тільки з шурупом, що входить до комплекту.

#### Застосування

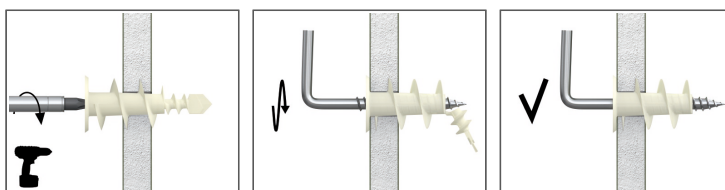
- Ідеально підходить для установки розеток, вимикачів світла та інших електричних пристроїв
- Полиці та аксесуари для ванної кімнати на стандартних гіпсокартонних плитах
- Встановлення елементів до стелі, таких як люстри
- Кріплення легких стелажів, кронштейнів та гаків
- Картини і фотографії
- Дерев'яні планки

#### Основи

##### Застосування:

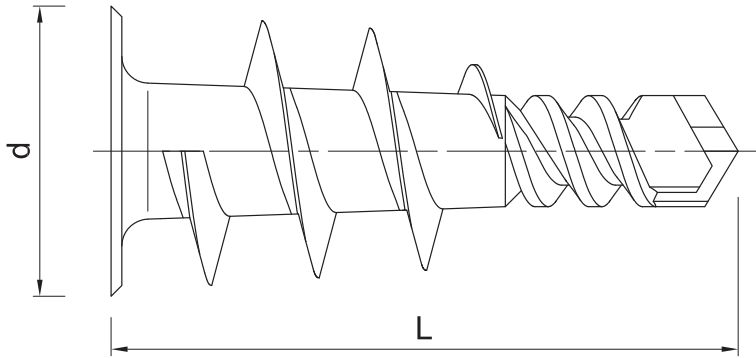
- Гіпсокартон
- Цементно-стружкові плити

### Інструкція до монтажу



1. За допомогою шуруповерта закрутіть кріплення до бажаної глибини
2. Утримуючи постійний натиск, докрутити кріплення до зрівняння з матеріалом основи
3. Розмістити елемент, що кріпиться, в потрібному положенні, вставити шуруп і закрутити до опору

## Інформація про продукт



Код продукту	Дюбель		Шуруп		Елемент, що кріпиться	
	Діаметр	Довжина	Діаметр	Довжина	Максимальна товщина	Діаметр отвору
	d	l	D	L	t <sub>fix</sub>	d <sub>f</sub>
	[мм]					
DRA-01	14	32	-	-	-	-
DRA-01PLUS	14	22	3.9	32	12	5
R-DRA-01	14	32	-	-	-	-

## Рекомендації до монтажу

Розмір	DRA-01(PLUS)		
Мін.товщина основи	h <sub>min</sub>	[мм]	9.5
Глибина монтажу	h <sub>nom</sub>	[мм]	9.5
Мін.інтервал	s <sub>min</sub>	[мм]	22
Мін.відстань від краю	c <sub>min</sub>	[мм]	22
Діаметр кріпильного елемента	d	[мм]	14

## Основні дані для одного анкерування

Основа	Гіпсокартонна плита мін. 9.5мм		Гіпсокартонна плита мін. 12.5мм	
<b>ХАРАКТЕРНЕ НАВАНТАЖЕННЯ F<sub>Rk</sub></b>				
DRA-01 (PLUS)	[kN]	0.23	0.25	
<b>РОЗРАХУНКОВЕ НАВАНТАЖЕННЯ F<sub>Rd</sub></b>				
DRA-01 (PLUS)	[kN]	0.09	0.10	
<b>РЕКОМЕНДОВАНЕ НАВАНТАЖЕННЯ F<sub>rec</sub></b>				
DRA-01 (PLUS)	[kN]	0.06	0.07	

## Логістичні дані про продукт

Код продукту	Дюбель	Шуруп	Кількість (шт.)			Вага (кг)			Штрих-коди
	Діаметр [мм]	Довжина [мм]	Упаковка індивідуальна	Збірна упаковка	Палета	Упаковка індивідуальна	Збірна упаковка	Палета	
DRA-01	14	-	100	1600	38400	0.21	3.3	108.7	5906675193120
DRA-01PLUS	14	32	100	1600	38400	0.45	7.2	202.4	5906675194127
R-DRA-01	14	-	100	1600	38400	0.21	3.4	110.6	5906675161044