

## 580 Болт з кільцем

Болт - кільце призначений для використання під час підймання і переміщення, що потребують високого рівня безпеки



### Інформація про продукт

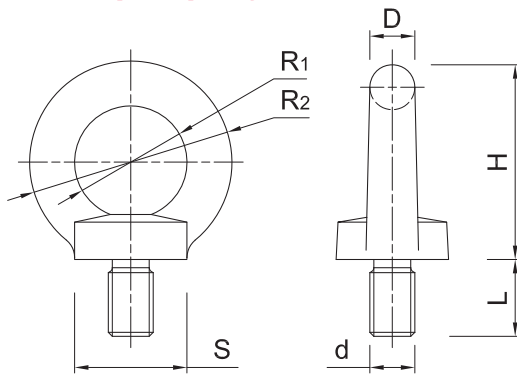
#### Особливості та переваги

- Сильна і витривала ручка для механізмів, обладнання і транспортних засобів
- Виготовлене з кованої вуглецевої сталі, загартованої термічно
- Цинкове покриття покращує корозійну стійкість
- Велике та міцне вушко для надійного захвату
- Вальцована різьба
- Вироблено згідно з DIN 582

#### Застосування

- Машин і застосування при великих навантаженнях
- Різноманітні застосування для кріплення канатів
- Буксирування та підйом помірних вантажів

Інформація про продукт



Код продукту	Розміри						
	d	D	H	L	R1	R2	S
	[мм]	[мм]	[мм]	[мм]	[мм]	[мм]	[мм]
580-M06	6	6	36	13	16	31	20
580-M08	8	8	38	13	20	36	20
580-M10	10	10	47	17	25	45	25
580-M12	12	11	54	20.5	30	54	30
580-M16	16	13	65	27	40	63	35
580-M20	20	16	71	17	50	72	40

Основні дані для одного анкерування

Product Code	Несуча здатність	
	Максимум	
	[кг]	
580-M06	140.00	
580-M08	140.00	
580-M10	230.00	
580-M12	340.00	
580-M16	700.00	
580-M20	1200.00	

Логістичні дані про продукт

Код продукту	Розміри							Кількість (шт.)			Вага (кг)			Штрих-коди
	d [мм]	D [мм]	H [мм]	L [мм]	R1 [мм]	R2 [мм]	S [мм]	Упаков ка індивідуальна	Збірна упаков ка	Палета	Упаков ка індивідуальна	Збірна упаков ка	Палета	
580-M06	6	6	36	13	16	31	20	50	300	9000	2.7	16.1	512.4	5906675852171
580-M08	8	8	38	13	20	36	20	50	300	9000	3.0	18.0	570.0	5906675852270
580-M10	10	10	47	17	25	45	25	10	90	27000	1.13	10.1	3072.9	5906675852379
580-M12	12	11	54	20.5	30	54	30	10	90	1800	1.87	16.8	366.1	5906675852478
580-M16	16	13	65	27	40	63	35	10	60	1200	3.1	18.5	399.2	5906675852577
580-M20	20	16	71	17	50	72	40	5	30	810	2.4	14.6	423.7	5906675852676