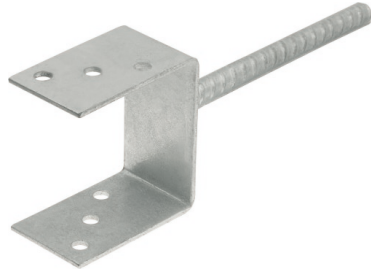


D-TC Кронштейн для стовпа з арматурою

Кронштейн для стовпа з арматурою для кріплення елементів дерев'яних конструкцій до бетону



Схвалення

- ETA-12/0523



Інформація про продукт

Особливості та переваги

- Кріплення елементів дерев'яних конструкцій до бетонної основи
- Товщина сталевого листа: 5,0 мм
- Арматура: Ø16
- Гаряче цинкування для підвищення корозійної стійкості

Застосування

- Дерев'яні конструкції
- Дерев'яні тераси
- Дерев'яні паркани, огорожі
- Підтримуюча підпорка
- Альтанки, дерев'яні навіси, перголи

Основи

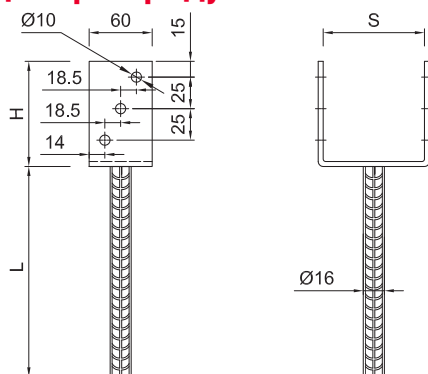
Застосування:

- Бетон
- Природний камінь

Інструкція до монтажу

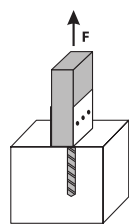
1. Вибрати кронштейн потрібної величини
2. Висвердлити отвір відповідного діаметра і глибини
3. Заповнити отвір бетонною сумішшю
4. Розмістити анкер, відкорегувати положення та встановити зміцнюючі стійки
5. Не торкатись основи до моменту повного затвердіння
6. Закріплюваний елемент встановити в потрібному положенні і безпечно його закріпити
7. ПОРАДА: Можна закріпити анкер до твердого бетону або натурального каменю з використанням хімічних анкерів. Будь-ласка, зверніться до інструкції з установки хімічних анкерів.

Інформація про продукт



Код продукту	З'єднання		Ширина стовпа
	Висота	Довжина шпильки	
	H	L	S
	[mm]		
D-TC-60	100	200	71
D-TC-80	25	250	81
D-TC-100	125	250	101
D-TC-120	125	250	121
D-TC-140	125	250	141
D-TC-716	100	200	71
D-TC-816	100	200	81
D-TC-916	100	200	91
D-TC-1016	100	200	101
D-TC-1116	100	200	111
D-TC-1216	100	200	121
D-TC-1416	100	200	141
D-TC-1616	100	200	161

Основні дані для одного анкерування



Завантаження діаграми

Код продукту	Несуча здатність		
	Характерна	Розрахункова	Рекомендована
	[kN]	[kN]	[kN]
D-TC-716	5.24	1.70	1.20
D-TC-816	5.24	1.70	1.20
D-TC-916	5.24	1.70	1.20
D-TC-1016	5.24	1.70	1.20
D-TC-1116	5.24	1.70	1.20
D-TC-1216	5.24	1.70	1.20
D-TC-1416	5.24	1.70	1.20

Логістичні дані про продукт

Код продукту	З'єднання		Кількість (шт.)			Вага (кг)			Штрих-коди
	Висота [мм]	Довжина шпильки [мм]	Упаковка індивідуальна	Збірна упаковка	Палета	Упаковка індивідуальна	Збірна упаковка	Палета	
D-TC-60 ¹⁾	100	200	1	1	400	1.06	1.06	452.0	5906675417363
D-TC-80 ¹⁾	25	250	1	1	400	1.35	1.35	568.0	5906675417370
D-TC-100 ¹⁾	125	250	1	1	400	1.42	1.42	598.0	5906675417387
D-TC-120 ¹⁾	125	250	1	1	300	1.75	1.75	553.5	5906675417394
D-TC-140 ¹⁾	125	250	1	1	300	2.0	2.0	623.7	5906675417400
D-TC-716 ¹⁾	100	200	1	1	300	0.97	0.97	319.6	5906675464121

Логістичні дані про продукт

Код продукту	З'єднання		Кількість (шт.)			Вага (кг)			Штрих-коди
	Висота [мм]	Довжина шпильки [мм]	Упаковка індивідуальна	Збірна упаковка	Палета	Упаковка індивідуальна	Збірна упаковка	Палета	
D-TC-816 ¹⁾	100	200	1	1	384	0.97	0.97	403.2	5906675464220
D-TC-916 ¹⁾	100	200	1	1	300	0.84	0.84	282.2	5906675464329
D-TC-1016 ¹⁾	100	200	1	1	42	1.00	1.00	72.0	5906675464428
D-TC-1116 ¹⁾	100	200	1	1	48	1.06	1.06	80.7	5906675464527
D-TC-1216 ¹⁾	100	200	1	1	240	1.09	1.09	292.3	5906675464626
D-TC-1416 ¹⁾	100	200	1	1	306	0.94	0.94	317.8	5906675464725
D-TC-1616 ¹⁾	100	200	1	1	300	1.40	1.40	450.0	5906675423715

1) ETA-12/0523