

T-LG Ланцюги зі зварною ланкою DIN 5685C

Ланцюг з довгою ланкою для кріплення дрібних елементів



Інформація про продукт

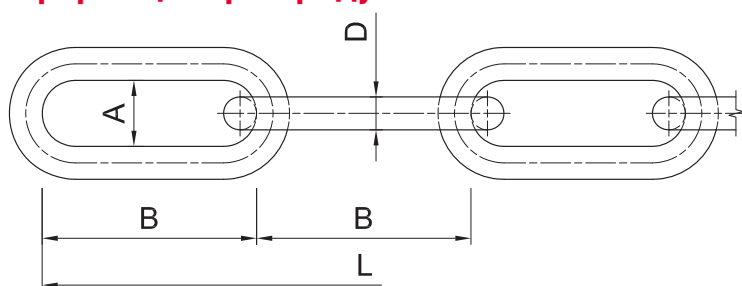
Особливості та переваги

- Цинкове покриття покращує корозійну стійкість
- Вготовлено відповідно до DIN 5685C
- Довгі зварені ланки
- Доступний на пластиковій катушці

Застосування

- Для загального застосування
- Кріплення дрібних елементів
- Встановлення огорож, перил
- Кріплення реклам, вивісок, знаків

Інформація про продукт



| Код продукту | Діаметр ланцюга | Довжина ланцюга | Розмір ланцюга | |
|--------------|-----------------|-----------------|----------------|------|
| | D | L | A | B |
| | [мм] | [мм] | [мм] | [мм] |
| T-LG-03-R | 3 | 50 | 5.4 | 26 |
| T-LG-04-R | 4 | 25 | 7.2 | 32 |
| T-LG-05-R | 5 | 25 | 9 | 35 |
| T-LG-06-R | 6 | 20 | 10.8 | 42 |
| T-LG-08-R | 8 | 12 | 12.8 | 53 |

Логістичні дані про продукт

| Код продукту | Діаметр ланцюга [мм] | Кількість (шт.) | | | Вага (кг) | | | Штрих-коди |
|--------------|----------------------|------------------------|-----------------|--------|------------------------|-----------------|--------|---------------|
| | | Упаковка індивідуальна | Збірна упаковка | Палета | Упаковка індивідуальна | Збірна упаковка | Палета | |
| T-LG-03-R | 3 | 50 | 50 | 3600 | 6.3 | 6.3 | 482.5 | 5906675012384 |
| T-LG-04-R | 4 | 25 | 25 | 1800 | 6.4 | 6.4 | 492.2 | 5906675012391 |
| T-LG-05-R | 5 | 25 | 25 | 1800 | 8.4 | 8.4 | 633.4 | 5906675012407 |
| T-LG-06-R | 6 | 20 | 20 | 1440 | 10.5 | 10.5 | 785.0 | 5906675012414 |
| T-LG-08-R | 8 | 12 | 12 | 864 | 12.3 | 12.3 | 918.5 | 5906675012421 |