

KPM Комплект для кріплення унітаза

Простий у монтажі комплект для кріплення унітаза до різних основ



Інформація про продукт

Особливості та переваги

- Повний комплект з гвинтом уможливує швидкий та легкий монтаж
- Антиротаційні ребра запобігають прокручуванню дюбеля під час докручування шурупа
- Спеціальні стабілізаційні вкладки для додаткової утримуючої сили
- Двосторонній механізм розпирання забезпечує надійну фіксацію у твердій основі

Застосування

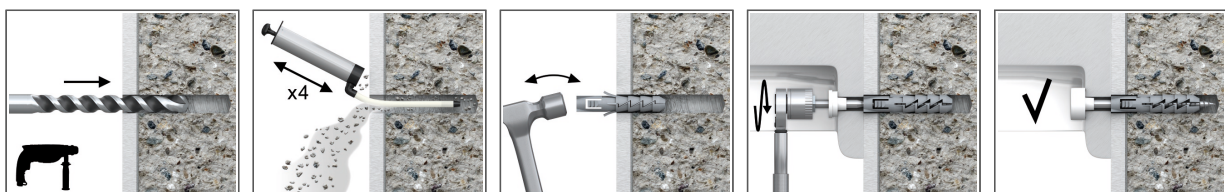
- Встановлення унітаза

Основи

Застосування:

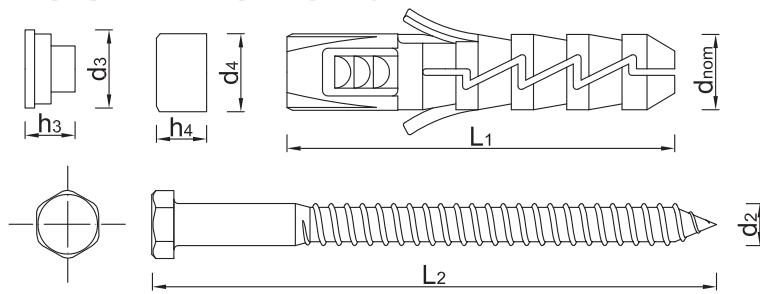
- Силікатна повнотіла цегла
- Бетон
- Повнотіла цегла
- Бетонні блоки

Інструкція до монтажу



1. Висвердлити отвір необхідного діаметра
2. Розмістити дюбель FIX в отворі і дотиснути
3. Докрутити шуруп в дюбелі через елемент, що кріпиться, і надіти на головку шурупа ковпачок

Інформація про продукт



Код продукту	Дюбель		Шуруп		Матеріал
	Діаметр	Довжина	Діаметр	Довжина	
	d_{nom}	L_1	d_2	L_2	
	[mm]				
KRM100	10	50	6	80	Пластмаса
KMP-100A	10	50	6	80	Алюміній

Рекомендації до монтажу

Розмір	Ø10		
Діаметр отвору в основі	d_0	[мм]	10
Мін.глибина отвору в основі	h_0	[мм]	60
Глибина монтажу	h_{nom}	[мм]	50
Мін.товщина основи	h_{min}	[мм]	80
Мін.інтервал	s_{min}	[мм]	50
Мін.відстань від краю	c_{min}	[мм]	50
Діаметр кріпильного елемента	d	[мм]	10

Логістичні дані про продукт

Код продукту	Дюбель		Шуруп		Кількість (шт.)			Вага (кг)			Штрих-коди
	Діаметр [мм]	Довжина [мм]	Діаметр [мм]	Довжина [мм]	Упаковка індивідуальна	Збірна упаковка	Палета	Упаковка індивідуальна	Збірна упаковка	Палета	
KRM100	10	50	6	80	1	250	8000	0.04	9.8	342.0	5906675080130
KMP-100A	10	50	6	80							