

## FS Шуруп до гіпсокартону - метал

Шуруп з дрібною різьбою для кріплення гіпсокартону до металевих каркасів



### Схвалення

PN-EN 14566 + A1: 2012

DoP-EN14566

Реакція на вогонь: A1

Міцність на згинання: виконується

CE  
10

### Інформація про продукт

#### Особливості та переваги

- Оптимізована геометрія кінцівки шурупа - відмінне свердління
- Низьковуглецева сталь гальванічно фосфатована
- Потайна головка з насічкою PH2
- Не вимагає попереднього свердління

#### Застосування

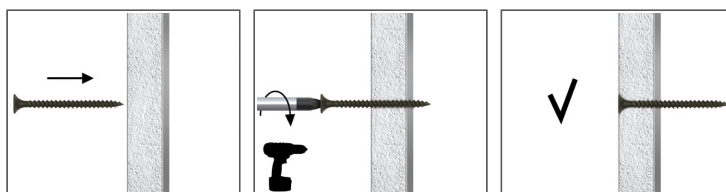
- Кріплення г/к плит до металевих конструкцій

#### Основи

Схвалено для використання в:

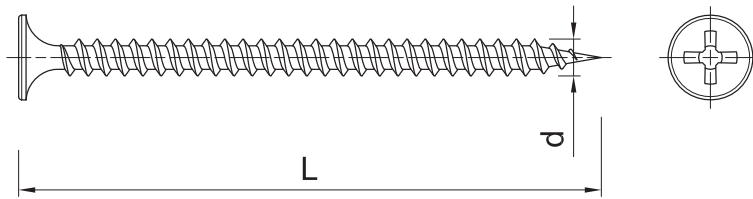
- Сталевий профіль

### Інструкція до монтажу



1. Вкрутити шуруп до настилу прямо. Вкручувати до моменту коли головка шурупа вирівняється з поверхнею
2. Шуруп з потайною головою монтується врівень з деревиною

## Інформація про продукт



Розмір	Код продукту	З'єднувач		Елемент, що кріпиться
		Діаметр	Довжина	Максимальна товщина
		d	L	t <sub>fix</sub>
		[мм]	[мм]	[мм]
Ø03.5	FS-3525	3.5	25	14
	FS-3535	3.5	35	24
	FS-3545	3.5	45	34
	FS-3555	3.5	55	44
Ø04.2	FS-4270	4.2	70	57
Ø04.8	FS-4890	4.8	90	76
	FS-48100	4.8	100	86
	FS-48110	4.8	110	96
	FS-48120	4.8	120	106
Ø03.5	FSK-3525	3.5	25	14
	FSK-3535	3.5	35	14
	FSK-3545	3.5	45	14
	FSK-3555	3.5	55	14
	FSK-4890	4.8	90	14

## Рекомендації до монтажу

Розмір			Ø3.5	Ø4.2	Ø4.8
Основа			Сталь	Сталь	Сталь
Глибина монтажу	h <sub>ном</sub>	[мм]	-	-	-
Мін.товщина основи	h <sub>мін</sub>	[мм]	0.5	0.5	0.5
Мін.інтервал	s <sub>мін</sub>	[мм]	30	30	30
Мін.відстань від краю	c <sub>мін</sub>	[мм]	30	30	30

## Основні дані для одного анкерування

Технічні дані для одного шурупа без впливу відстані від краю і відстані між кріпленням.

Розмір		Ø3.5	Ø4.2	Ø4.8
Основа		Сталь	Сталь	Сталь
Товщина основи h <sub>мін</sub>	[мм]	0.5	0.5	0.5
<b>ХАРАКТЕРНЕ НАВАНТАЖЕННЯ<sub>РК</sub></b>				
FS F <sub>Рк</sub>	[кН]	0.57	0.57	0.57
<b>РОЗРАХУНКОВЕ НАВАНТАЖЕННЯ<sub>RD</sub></b>				
FS F <sub>Rd</sub>	[кН]	0.29	0.29	0.29
<b>РЕКОМЕНДОВАНЕ НАВАНТАЖЕННЯ<sub>REC</sub></b>				
FS F <sub>rec</sub>	[кН]	0.21	0.21	0.21

## Логістичні дані про продукт

Код продукту	З'єднувач		Кількість (шт.)			Вага (кг)			Штрих-коди
	Діаметр [мм]	Довжина [мм]	Упаковка індивідуальна	Збірна упаковка	Палета	Упаковка індивідуальна	Збірна упаковка	Палета	
FS-3525	3.5	25	1000.0	16000.0	384000.0	1.39	22.3	564.5	5906675305127
FS-3535	3.5	35	1000.0	12000.0	288000.0	1.69	20.3	516.1	5906675305226
FS-3545	3.5	45	500.0	6000.0	144000.0	1.12	13.4	352.0	5906675305325
FS-3555	3.5	55	500.0	6000.0	144000.0	1.29	15.5	401.5	5906675305424
FS-4270	4.2	70	250.0	3000.0	72000.0	1.06	12.8	336.1	5906675307022
FS-4890	4.8	90	250.0	3000.0	72000.0	2.0	23.9	602.8	5906675307121
FS-48100	4.8	100	200.0	2400.0	57600.0	1.92	23.0	583.0	5906675307220
FS-48110	4.8	110	200.0	2400.0	57600.0	2.0	24.0	606.0	5906675307329
FS-48120	4.8	120	200.0	2400.0	57600.0	2.2	26.0	654.7	5906675307428
FSK-3525	3.5	25	10.0	10.0	-	10.5	10.5	406.3	5906675193014
FSK-3535	3.5	35	10.0	10.0	-	10.5	10.5	406.5	5906675193038
FSK-3545	3.5	45	10.0	10.0	-	10.4	10.4	404.5	5906675193045
FSK-3555	3.5	55	10.0	10.0	-	10.4	10.4	403.0	5906675193052
FSK-4890	4.8	90	-	-	-	10.0	10.0	750.0	5906675193076