

## GL Дюбель пластмасовий з шурупом з головкою потай

Дюбель пластмасовий для легкого кріплення в гіпсокартоні



### Інформація про продукт

#### Особливості та переваги

- Проста інсталяція і найвища продуктивність в легких основах
- Дюбель виготовлений з ударостійкого сополімеру поліпропілену
- Кріплення дозволяє монтаж і демонтаж елемента, що кріпиться

#### Застосування

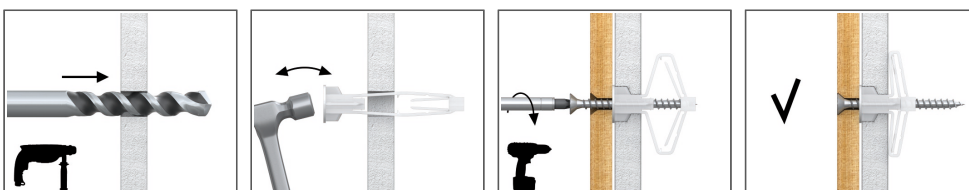
- Полиці та аксесуари для ванної кімнати на стандартних гіпсокартонних плитах
- Кріплення легких стелажів, кронштейнів та гаків

#### Основи

##### Застосування:

- Гіпсокартон
- Орієнтованостружкова плита (ОСП)
- ДСП
- Фанера

### Інструкція до монтажу



1. Висвердлити отвір необхідного діаметра
2. Стиснути "крила" і вставити кріплення в отвір. Легко натиснути.
3. Вставити шуруп через елемент, що кріпиться; докрутити

## Інформація про продукт

Код продукту	Діаметр	Шуруп	
		Діаметр	Довжина
	d	D	L
	[mm]		
08GL	8	3.5	45
10GL	10	4	60

## Рекомендації до монтажу

Розмір			Ø8	Ø10
Діаметр отвору в основі	$d_0$	[мм]	8	10
Мін.товщина основи	$h_{min}$	[мм]	12.5	9.5
Діаметр отвору в елементі, що кріпиться	$d_i$	[мм]	4	5

## Логістичні дані про продукт

Код продукту	Діаметр [мм]	Кількість (шт.)			Вага (кг)			Штрих-коди
		Упаковка індивідуальна	Збірна упаковка	Палета	Упаковка індивідуальна	Збірна упаковка	Палета	
08GL	8	100	1200	28800	0.35	4.2	131.1	5906675193823
10GL	10	50	800	19200	0.29	4.6	141.4	5906675194424