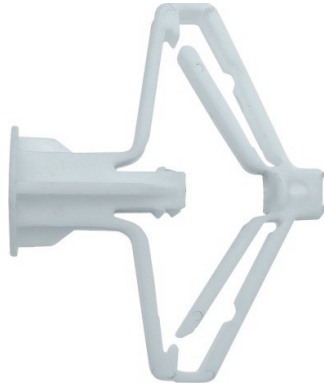


## G Дюбель пластмасовий

Дюбель пластмасовий для легкого кріплення в гіпсокартоні



### Інформація про продукт

#### Особливості та переваги

- Доступно в поєднанні зі стандартним шурупом або шурупом з прямим гаком
- Кріплення середнього навантаження до гіпсокартону
- Швидкий і легкий монтаж кріплень у всіх прибудинкових застосуваннях
- Дюбель виготовлений з ударостійкого сополімеру поліпропілену

#### Застосування

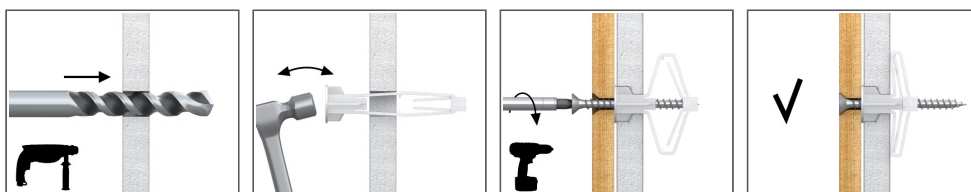
- Полиці та аксесуари для ванної кімнати на стандартних гіпсокартонних плитах
- Картини і фотографії
- Вішаки для рушників
- Кріплення легких стелажів, кронштейнів та гаків
- Кронштейни і гаки
- Лампи

#### Основи

##### Застосування:

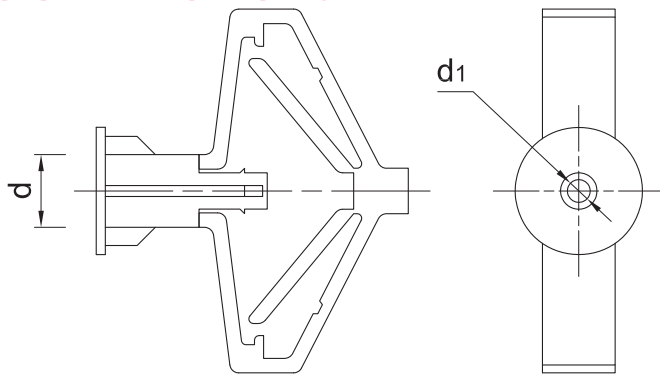
- Гіпсокартон
- ДСП
- Орієнтованостружкова плита (ОСП)
- Фанера

### Інструкція до монтажу



1. Висвердлити отвір необхідного діаметра
2. Стиснути "крила" і вставити кріплення в отвір. Легко натиснути.
3. Вставити шуруп через елемент, що кріпиться; докрутити

## Інформація про продукт



Код продукту	Діаметр	
	d	Шуруп
		D
[mm]		
08G	8	3.5
10G	10	4

## Рекомендації до монтажу

Розмір			Ø8	Ø10
Діаметр отвору в основі	$d_0$	[мм]	8	10
Мін.товщина основи	$h_{min}$	[мм]	12.5	9.5
Діаметр отвору в елементі, що кріпиться	$d_i$	[мм]	4	5

## Логістичні дані про продукт

Код продукту	Діаметр [мм]	Кількість (шт.)			Вага (кг)			Штрих-коди
		Упаковка індивідуальна	Збірна упаковка	Палета	Упаковка індивідуальна	Збірна упаковка	Палета	
08G	8	100	1600	38400	0.16	2.5	90.0	5906675193724
10G	10	100	1200	28800	0.25	3.0	102.0	5906675194622