

[Ukrainian]: R-STUDC Composite rebar

[Ukrainian]: Composite rebar with a flat tip for use with bonded anchors.



Інформація про продукт

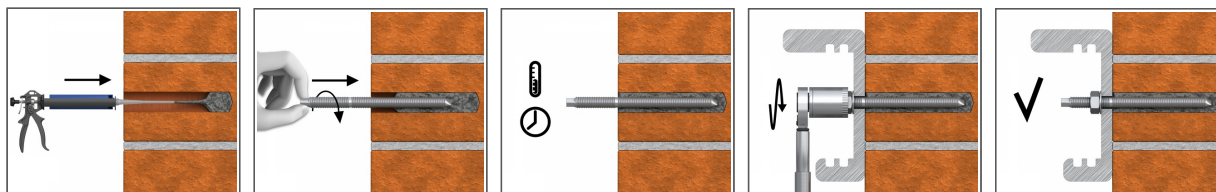
Особливості та переваги

- Високопродуктивні хімічні анкери для великих навантажень
- Можливість використання при з'єднанні стін з фундаментом (необхідна технічна консультація)
- Наконечник для швидкої установки без використання ключа

Застосування

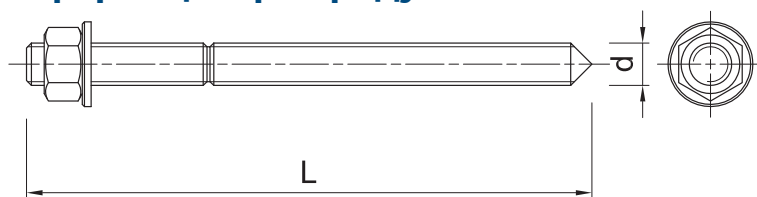
- [Ukrainian]: Shipbuilding
- [Ukrainian]: Offshore technology
- [Ukrainian]: Swimming pool technology
- [Ukrainian]: Plants in the chemical industry
- [Ukrainian]: Heat exchangers and evaporators
- [Ukrainian]: Flue gas desulfurization plants
- [Ukrainian]: Tanks for aggressive chemical products
- [Ukrainian]: Tunnel construction

Інструкція до монтажу



1. Висвердлити отвір необхідного діаметра та глибини для відповідного розміру шпильки
2. Очистити отвір за допомогою ручного насосу і щітки
3. При необхідності використати сітчасту втулку
4. Заповнити отвір смолою до рекомендованого рівня. (Дотримуйтесь інструкцій по догляду за смолою)
5. Вставити шпильку легким обертальним рухом на повну глибину
6. Залишити в спокої до повного затвердіння смоли
7. Згодом розмістити елемент, що кріпиться, шайбу і гайку. Докрутити з'єднання до відповідного моменту

Інформація про продукт



| Розмір | Код продукту | Анкер | | Елемент, що кріпиться | | |
|--------|---------------|---------|---------|-----------------------|-----------------------|----------------|
| | | Діаметр | Довжина | Максимальна товщина | | Діаметр отвору |
| | | d | L | $h_{\text{ном, 6d}}$ | $h_{\text{ном, 12d}}$ | d_f |
| | | [мм] | [мм] | [мм] | [мм] | [мм] |
| M12 | R-STUDC-12500 | 12 | 500 | 413 | 341 | 14 |
| | R-STUDC-18500 | 12 | 500 | - | - | 14 |
| M14 | R-STUDC-14500 | 14 | 500 | 413 | 341 | 14 |
| M16 | R-STUDC-16500 | 16 | 50 | - | - | 16 |

Логістичні дані про продукт

| Розмір | Код продукту | Анкер | | Кількість (шт.) | | | Вага (кг) | | | Штрих-коди |
|--------|---------------|--------------|--------------|------------------------|-----------------|--------|------------------------|-----------------|--------|---------------|
| | | Діаметр [мм] | Довжина [мм] | Упаковка індивідуальна | Збірна упаковка | Палета | Упаковка індивідуальна | Збірна упаковка | Палета | |
| M12 | R-STUDC-12500 | 12 | 500 | 50 | 50 | | 5.8 | 5.8 | | 5906675489896 |
| | R-STUDC-18500 | 12 | 500 | 50 | 50 | | 11.8 | 11.8 | | 5906675489919 |
| M14 | R-STUDC-14500 | 14 | 500 | 50 | 50 | | 7.1 | 7.1 | | 5906675490595 |
| M16 | R-STUDC-16500 | 16 | 50 | 50 | 50 | | 9.3 | 9.3 | | 5906675489902 |