

[Ukrainian]: R-STUDS Metric Threaded Rods - Steel Class 10.9, Flat Head

Шпилька з шетигранним наконечником з вуглецевої сталі класу 10.9 для використання з хімічними анкерами



Інформація про продукт

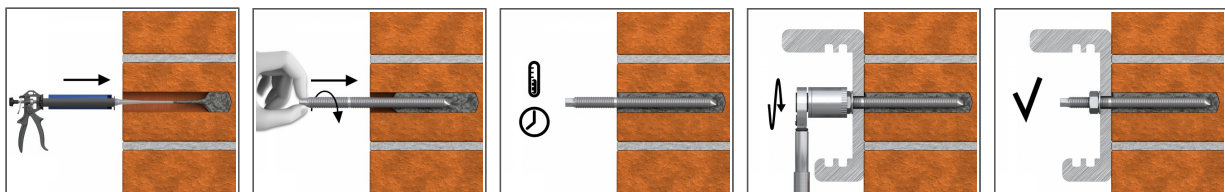
Особливості та переваги

- Шпилька різьбова з вуглецевої сталі класу 10.9 підходить для зовнішнього використання та використання у вологих умовах.
- [Ukrainian]: Class 10.9 provide much more greater tensile and yield strength than the ordinary class 8.8
- [Ukrainian]: Threaded rods provide high strength and good wear resistance
- Можливість використання при з'єднанні стін з фундаментом (необхідна технічна консультація)
- Наконечник для швидкої установки без використання ключа

Застосування

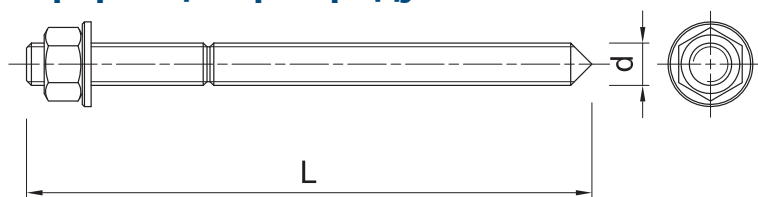
- [Ukrainian]: Oil and gas industry
- [Ukrainian]: Pharmaceutical processing industry
- Кріплення хімічних анкерів в повнотілих та пустотілих основах
- Бар'єри
- Навісні фасади
- Устаткування
- Захисні бар'єри
- Громадські сидіння
- [Ukrainian]: Heat exchangers

Інструкція до монтажу



1. Висвердлити отвір необхідного діаметра та глибини для відповідного розміру шпильки
2. Очистити отвір за допомогою ручного насосу і щітки
3. При необхідності використати сітчасту втулку
4. Заповнити отвір смолою до рекомендованого рівня. (Дотримуйтесь інструкцій по догляду за смолою)
5. Вставити шпильку легким обертальним рухом на повну глибину
6. Залишити в спокої до повного затвердіння смоли
7. Згодом розмістити елемент, що кріпиться, шайбу і гайку. Докрутити з'єднання до відповідного моменту

Інформація про продукт



Розмір	Код продукту	Анкер		Елемент, що кріпиться		
		Діаметр	Довжина	Максимальна товщина		Діаметр отвору
		d	L	$h_{ном, 6d}$	$h_{ном, 12d}$	d_f
		[мм]	[мм]	[мм]	[мм]	[мм]
M20	R-STUDS-20200109FL	20	200	57	-	22

Логістичні дані про продукт

Розмір	Код продукту	Анкер		Кількість (шт.)			Вага (кг)			Штрих-коди
		Діаметр [мм]	Довжина [мм]	Упаковка індивідуальна	Збірна упаковка	Палета	Упаковка індивідуальна	Збірна упаковка	Палета	
M20	R-STUDS-20200109FL	20	200	10	10		4.5	4.5		5906675474373