

R-GOK-N Дюбель телескопічний нейлоновий

Дюбель телескопічний нейлоновий для кріплення ізоляції до плоских дахів. В поєднанні з відповідним шурупом може використовуватися до всіх типів поверхонь.



Схвалення

- ETA-09/0346



Інформація про продукт

Особливості та переваги

- Високоякісний матеріал, що використовується для виготовлення телескопічного кріплення, забезпечує постійні механічні властивості протягом багатьох років. Крім того, зберігає свої властивості в широкому діапазоні температур.
- Можна поєднувати з будь-якими шурупами Rawlplug: шуруп WBT до бетону, шурупи WX або WO до профлістів, шурупи WW до дерева.
- Кругла тарілка усуває необхідність позиціонування під час монтажу, нижня частина дюбеля розроблена таким чином, щоб переносити дуже великі навантаження під час експлуатації даху.
- Спеціально розроблена внутрішня частина конуса дозволяє попередню збірку дюбеля з шурупом.
- Оптимальна форма конуса полегшує швидкість і легкість монтажу через ізоляційний шар.

Застосування

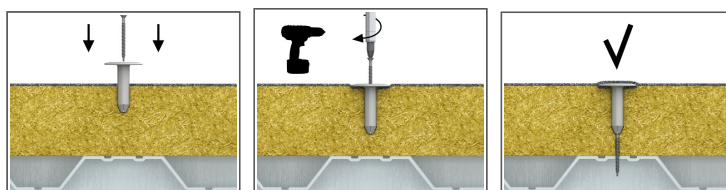
- Кріплення гідро та термоізоляції на плоских дахах

Основи

Схвалено для використання в:

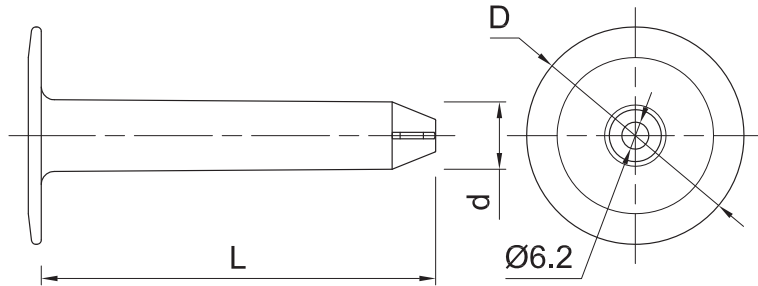
- Бетон
- Плита бетонна повнотіла
- Листовий метал і профілі
- Будівельна деревина
- Фанера
- ДСП

Інструкція до монтажу



1. Підбрати відповідний тип шурупа до основи
2. Вставити пластикову втулку в ізоляційний матеріал
3. За допомогою шуруповерта прикрутити шуруп до основи на відповідну глибину

Інформація про продукт



Код продукту	Дюбель пластмасовий			Елемент, що
	Діаметр	Довжина	Діаметр тарілки	Мінімальна товщина
	d	L	D	t _{fix}
	[мм]	[мм]	[мм]	[мм]
R-GOK-525-N	15.5	525	50	540
R-GOK-625-N	15.5	625	50	640
R-GOK-725-N	15.5	725	50	740

Логістичні дані про продукт

Код продукту	Дюбель пластмасовий		Кількість (шт.)			Вага (кг)			Штрих-коди
	Діаметр [мм]	Довжина [мм]	Упаковка індивідуальна	Збірна упаковка	Палета	Упаковка індивідуальна	Збірна упаковка	Палета	
R-GOK-525-N	15.5	525	50	50	600	4.2	4.2	80.0	5906675113883
R-GOK-625-N	15.5	625	50	50	600	4.7	4.7	86.2	5906675113890
R-GOK-725-N	15.5	725	50	50	600	5.2	5.2	92.4	5906675113906

1) ETA-09/0346