

## R-STUDS Шпильки метричні, сталь класу 8.8, цинк-ламельне покриття, плоский наконечник

[Ukrainian]: Threaded rod 8.8 grade steel, zinc flake (ZF) with increased corrosion resistance, for use with bonded anchors



### Інформація про продукт

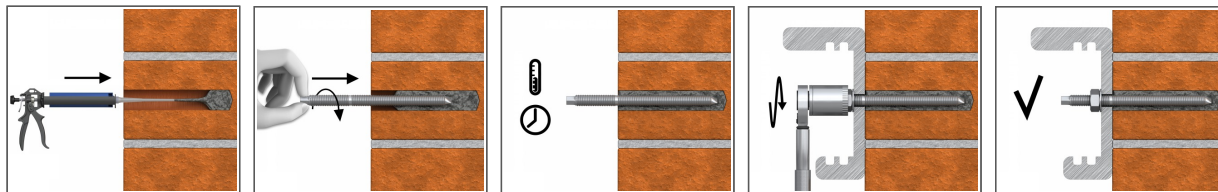
#### Особливості та переваги

- Спеціальне антикорозійне цинк-ламельне покриття
- Можливість використання при з'єднанні стін з фундаментом (необхідна технічна консультація)

#### Застосування

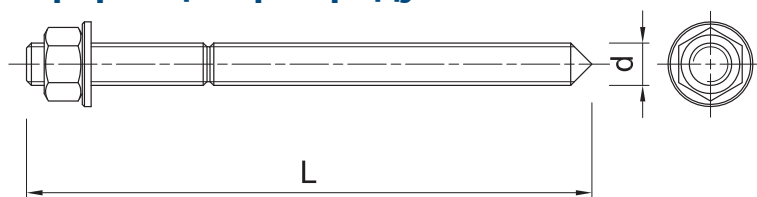
- Кріплення хімічних анкерів в повнотілих та пустотілих основах
- Балюстради і поручні
- Бар'єри
- Коробки для кабелю
- Кронштейни
- Навісні фасади
- Підпори опалубки
- Устаткування
- Лампи
- Захисні бар'єри
- Дорожні знаки
- Огорожі, перила
- Громадські сидіння

### Інструкція до монтажу



1. Висвердлити отвір необхідного діаметра та глибини для відповідного розміру шпильки
2. Очистити отвір за допомогою ручного насосу і щітки
3. При необхідності використати сітчасту втулку
4. Заповнити отвір смолою до рекомендованого рівня. (Дотримуйтесь інструкцій по догляду за смолою)
5. Вставити шпильку легким обертальним рухом на повну глибину
6. Залишити в спокої до повного затвердіння смоли
7. Згодом розмістити елемент, що кріпиться, шайбу і гайку. Докрутити з'єднання до відповідного моменту

## Інформація про продукт



Розмір	Код продукту	Анкер		Елемент, що кріпиться		
		Діаметр	Довжина	Максимальна товщина		Діаметр отвору
		d	L	$h_{ном, 6d}$	$h_{ном, 12d}$	$d_f$
		[мм]	[мм]	[мм]	[мм]	[мм]
M8	R-STUDS-0816088ZFF	8	160	102	54	9
M10	R-STUDS-1013088ZFF	10	130	58	-	12
M12	R-STUDS-1211088ZFF	12	110	23	-	14
	R-STUDS-1216088ZFF	12	160	73	1	14
	R-STUDS-1220088ZFF	12	200	113	41	14
	R-STUDS-1222088ZFF	12	220	133	61	14
	R-STUDS-1233088ZFF	12	330	243	171	14
	R-STUDS-1235088ZFF	12	350	263	191	14
	R-STUDS-1238088ZFF	12	380	293	221	14
	R-STUDS-1240088ZFF	12	400	313	241	14

## Логістичні дані про продукт

Розмір	Код продукту	Анкер		Кількість (шт.)			Вага (кг)			Штрих-коди
		Діаметр [мм]	Довжина [мм]	Упаковка індивідуальна	Збірна упаковка	Палета	Упаковка індивідуальна	Збірна упаковка	Палета	
M8	R-STUDS-0816088ZFF	8	160	100	100		4.3	4.3		5906675475097
M10	R-STUDS-1013088ZFF	10	130	10	10		0.77	0.77		5906675472003
M12	R-STUDS-1211088ZFF	12	110	100	100		9.3	9.3		5906675475158
	R-STUDS-1216088ZFF	12	160	100	100		13.5	13.5		5906675475103
	R-STUDS-1220088ZFF	12	200	10	10		1.66	1.66		5906675469652
	R-STUDS-1222088ZFF	12	220	10	10		1.77	1.77		5906675469669
	R-STUDS-1233088ZFF	12	330	10	10		2.2	2.2		5906675469676
	R-STUDS-1235088ZFF	12	350	10	10		2.7	2.7		5906675469683
	R-STUDS-1238088ZFF	12	380	10	10		3.0	3.0		5906675469690
	R-STUDS-1240088ZFF	12	400	10	10		3.3	3.3		5906675469706