

R-STUDS Шпильки метричні, сталь класу 8.8

Шпилька з вуглецевої сталі класу 8.8 для використання з хімічними анкерами



Інформація про продукт

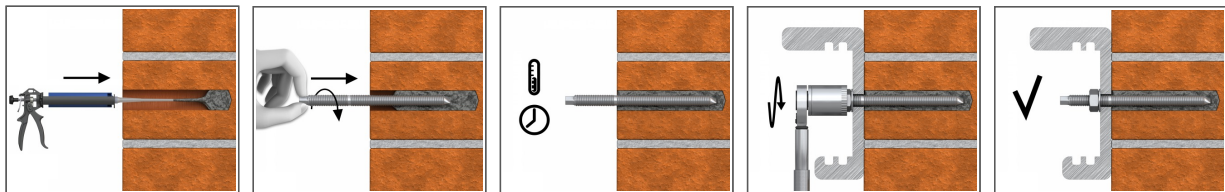
Особливості та переваги

- Шпилька виготовлена з гарячеоцинкованої сталі підходить для використання на вулиці та в вологому середовищі
- Можливість використання при з'єднанні стін з фундаментом (необхідна технічна консультація)

Застосування

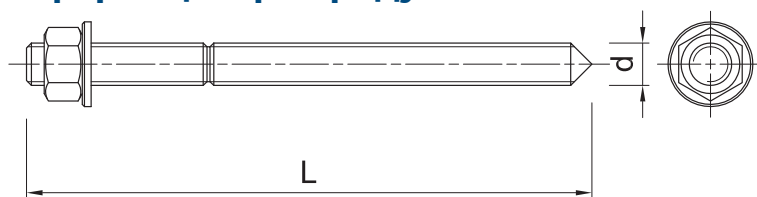
- Кріплення хімічних анкерів в повнотілих та пустотілих основах
- Балюстради і поручні
- Бар'єри
- Коробки для кабелю
- Кронштейни
- Навісні фасади
- Підпори опалубки
- Устаткування
- Лампи
- Захисні бар'єри
- Дорожні знаки
- Огорожі, перила
- Громадські сидіння

Інструкція до монтажу



1. Висвердлити отвір необхідного діаметра та глибини для відповідного розміру шпильки
2. Очистити отвір за допомогою ручного насоса і щітки
3. При необхідності використати сітчасту втулку
4. Заповнити отвір смолою до рекомендованого рівня. (Дотримуйтесь інструкцій по догляду за смолою)
5. Вставити шпильку легким обертальним рухом на повну глибину
6. Залишити в спокої до повного затвердіння смоли
7. Згодом розмістити елемент, що кріпиться, шайбу і гайку. Докрутити з'єднання до відповідного моменту

Інформація про продукт



Розмір	Код продукту	Анкер		Елемент, що кріпиться		
		Діаметр	Довжина	Максимальна товщина		Діаметр отвору
		d	L	$h_{ном, 6d}$	$h_{ном, 12d}$	d_f
		[мм]	[мм]	[мм]	[мм]	[мм]
M12	R-STUDS-1235088HDF	12	350	263	191	14
M16	R-STUDS-1621088HDF	16	210	95	-	18
	R-STUDS-1622088HDF	16	220	105	9	18
	R-STUDS-1626088HDF	16	260	145	49	18
	R-STUDS-1640088HDF	16	400	285	189	18
M20	R-STUDS-2026088HDF	20	260	117	-	22
	R-STUDS-2030088HDF	20	300	157	37	22
	R-STUDS-2032088HDF	20	320	177	57	22

Логістичні дані про продукт

Розмір	Код продукту	Анкер		Кількість (шт.)			Вага (кг)			Штрих-коди
		Діаметр [мм]	Довжина [мм]	Упаковка індивідуальна	Збірна упаковка	Палета	Упаковка індивідуальна	Збірна упаковка	Палета	
M12	R-STUDS-1235088HDF	12	350	1	1		0.40	0.40		5906675430232
M16	R-STUDS-1621088HDF	16	210	10	10		3.1	3.1		5906675476209
	R-STUDS-1622088HDF	16	220	10	10	4200	3.4	3.4	1458.0	5906675486550
	R-STUDS-1626088HDF	16	260	10	10	2500	3.8	3.8	982.5	5906675484846
	R-STUDS-1640088HDF	16	400	1	1		0.60	0.60		5906675430218
M20	R-STUDS-2026088HDF	20	260	20	20	1400	12.0	12.0	867.2	5906675489230
	R-STUDS-2030088HDF	20	300	20	20	1200	13.7	13.7	854.4	5906675489247
	R-STUDS-2032088HDF	20	320	10	10	500	3.6	3.6	210.5	5906675476308