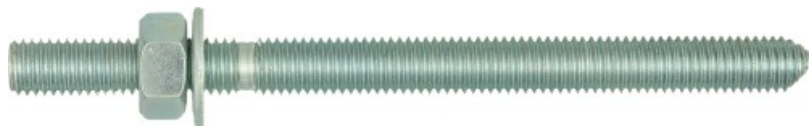


R-STUDS Шпильки метричні

Шпилька з підвищеною корозійною стійкістю за рахунок зовнішнього захисного шару створеного гарячим цинкуванням



Інформація про продукт

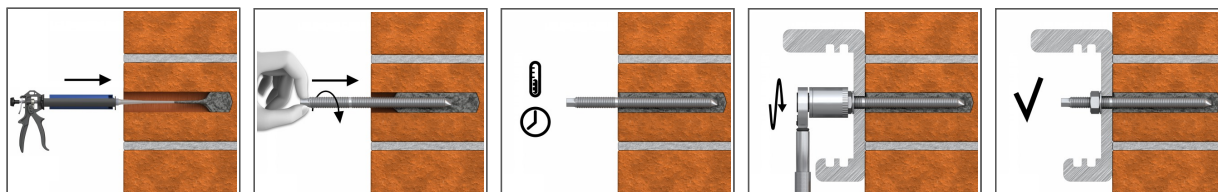
Особливості та переваги

- Шпилька виготовлена з гарячеоцинкованої сталі підходить для використання на вулиці та в вологому середовищі
- Високопродуктивні хімічні анкери для великих навантажень
- Можливість застосування в пустотілих основах з використанням сітчастих втулок
- Наконечник для швидкої установки без використання ключа
- Можливість використання при з'єднанні стін з фундаментом (необхідна технічна консультація)
- Можливість видалення шпильки за умови використання втулки з внутрішньою різьбою

Застосування

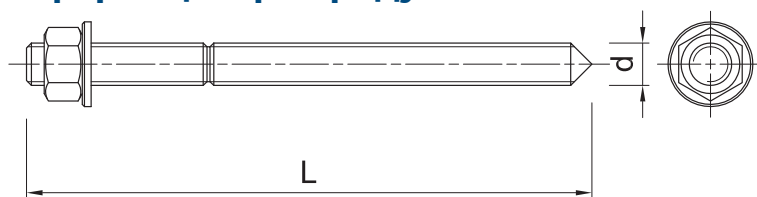
- Кріплення хімічних анкерів в повнотілих та пустотілих основах
- Підпори
- Бар'єри
- Стелажні системи
- Кронштейни
- Огорожі, перила
- Віконні елементи
- Риштування
- Устаткування

Інструкція до монтажу



1. Висвердлити отвір необхідного діаметра та глибини для відповідного розміру шпильки
2. Очистити отвір за допомогою ручного насоса і щітки
3. При необхідності використати сітчасту втулку
4. Заповнити отвір смолою до рекомендованого рівня. (Дотримуйтесь інструкцій по догляду за смолою)
5. Вставити шпильку легким обертальним рухом на повну глибину
6. Залишити в спокої до повного затвердіння смоли
7. Згодом розмістити елемент, що кріпиться, шайбу і гайку. Докрутити з'єднання до відповідного моменту

Інформація про продукт



Розмір	Код продукту	Анкер		Елемент, що кріпиться		
		Діаметр	Довжина	Максимальна товщина		Діаметр отвору
		d	L	$h_{\text{ном, 6d}}$	$h_{\text{ном, 12d}}$	d_f
		[мм]	[мм]	[мм]	[мм]	[мм]
M12	R-STUDS-12150-HDFL	12	150	63	-	14
	R-STUDS-16190-HDFL	16	190	75	-	18
M16	R-STUDS-16240-HDFL	16	240	125	29	18
	R-STUDS-16270-HDFL	16	270	155	59	18
	R-STUDS-16290-HDFL	16	290	175	79	18
	R-STUDS-16320-HDFL	16	320	205	109	18
	R-STUDS-16370-HDFL	16	370	255	159	18
	R-STUDS-20260-HDFL	20	260	117	-	22
M20	R-STUDS-20300-HDFL	20	300	157	37	22

Логістичні дані про продукт

Розмір	Код продукту	Анкер		Кількість (шт.)			Вага (кг)			Штрих-коди
		Діаметр [мм]	Довжина [мм]	Упаковка індивідуальна	Збірна упаковка	Палета	Упаковка індивідуальна	Збірна упаковка	Палета	
M12	R-STUDS-12150-HD FL	12	150	10	120		1.36	16.3		5906675478364
M16	R-STUDS-16190-HD FL	16	190	10	10		2.9	2.9		
	R-STUDS-16240-HD FL	16	240	10	10		3.6	3.6		5906675478371
	R-STUDS-16270-HD FL	16	270	10	10		4.1	4.1		5906675478401
	R-STUDS-16290-HD FL	16	290	10	10		4.4	4.4		5906675478388
	R-STUDS-16320-HD FL	16	320	10	10		4.8	4.8		5906675478395
	R-STUDS-16370-HD FL	16	370	10	10		5.6	5.6		5906675478418
M20	R-STUDS-20260-HD FL	20	260	20	20	1760	12.0	12.0	1082.5	5906675489933
	R-STUDS-20300-HD FL	20	300	20	20	1280	13.7	13.7	909.4	5906675484396