

## R-STUDS Шпильки метричні, сталь класу 8.8

Шпилька з вуглецевої сталі класу 8.8 для використання з хімічними анкерами



### Інформація про продукт

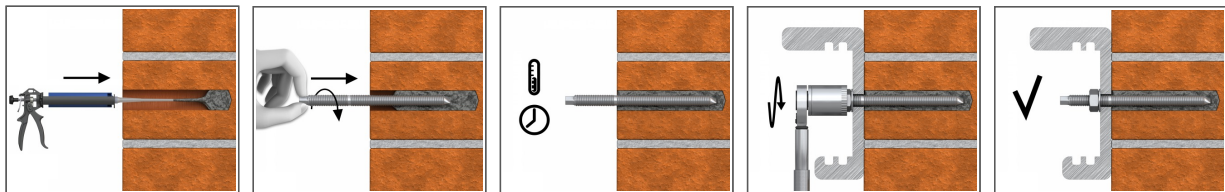
#### Особливості та переваги

- Шпилька виготовлена з гарячеоцинкованої сталі підходить для використання на вулиці та в вологому середовищі
- Можливість використання при з'єднанні стін з фундаментом (необхідна технічна консультація)
- Шестигранний наконечник для використання динамометричного ключа

#### Застосування

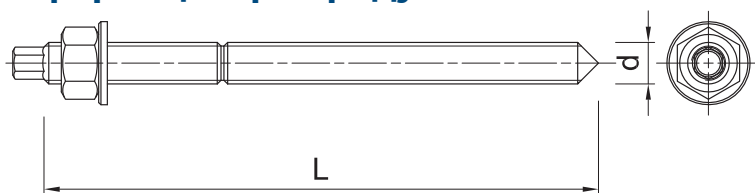
- Кріплення хімічних анкерів в повнотілих та пустотілих основах
- Балюстради і поручні
- Бар'єри
- Коробки для кабелю
- Кронштейни
- Навісні фасади
- Підпори опалубки
- Устаткування
- Лампи
- Захисні бар'єри
- Дорожні знаки
- Огорожі, перила
- Громадські сидіння

### Інструкція до монтажу



1. Висвердлити отвір необхідного діаметра та глибини для відповідного розміру шпильки
2. Очистити отвір за допомогою ручного насоса і щітки
3. При необхідності використати сітчасту втулку
4. Заповнити отвір смолою до рекомендованого рівня. (Дотримуйтесь інструкцій по догляду за смолою)
5. Вставити шпильку легким обертальним рухом на повну глибину
6. Залишити в спокої до повного затвердіння смоли
7. Згодом розмістити елемент, що кріпиться, шайбу і гайку. Докрутити з'єднання до відповідного моменту

## Інформація про продукт



| Розмір | Код продукту       | Анкер   |         | Елемент, що кріпиться |                       |                |
|--------|--------------------|---------|---------|-----------------------|-----------------------|----------------|
|        |                    | Діаметр | Довжина | Максимальна товщина   |                       | Діаметр отвору |
|        |                    | d       | L       | $h_{\text{ном, 6d}}$  | $h_{\text{ном, 12d}}$ | $d_f$          |
|        |                    | [ММ]    | [ММ]    | [ММ]                  | [ММ]                  | [ММ]           |
| M8     | R-STUDS-08110-88HD | 8       | 110     | 52                    | 4                     | 9              |
| M10    | R-STUDS-10170-88HD | 10      | 170     | 98                    | 38                    | 12             |
|        | R-STUDS-10190-88HD | 10      | 190     | 118                   | 58                    | 12             |
|        | R-STUDS-10130-88HD | 10      | 130     | 58                    | -                     | 12             |
| M12    | R-STUDS-12160-88HD | 12      | 160     | 73                    | 1                     | 14             |
|        | R-STUDS-12220-88HD | 12      | 220     | 133                   | 61                    | 14             |
|        | R-STUDS-12260-88HD | 12      | 260     | 173                   | 101                   | 14             |
| M16    | R-STUDS-16150-88HD | 16      | 150     | 35                    | -                     | 18             |
|        | R-STUDS-16240-88HD | 16      | 240     | 125                   | 29                    | 18             |
|        | R-STUDS-16300-88HD | 16      | 300     | 185                   | 89                    | 18             |
|        | R-STUDS-16190-88HD | 16      | 190     | 75                    | -                     | 18             |
| M20    | R-STUDS-20235-88HD | 20      | 235     | 92                    | -                     | 22             |
|        | R-STUDS-20260-88HD | 20      | 260     | 117                   | -                     | 22             |
|        | R-STUDS-20300-88HD | 20      | 300     | 157                   | 37                    | 22             |
| M24    | R-STUDS-24300-88HD | 24      | 300     | 128                   | -                     | 26             |
| M30    | R-STUDS-30380-88HD | 30      | 380     | 166                   | -                     | 32             |

## Логістичні дані про продукт

| Розмір | Код продукту       | Анкер        |              | Кількість (шт.)        |                 |        | Вага (кг)              |                 |        | Штрих-коди    |
|--------|--------------------|--------------|--------------|------------------------|-----------------|--------|------------------------|-----------------|--------|---------------|
|        |                    | Діаметр [ММ] | Довжина [ММ] | Упаковка індивідуальна | Збірна упаковка | Палета | Упаковка індивідуальна | Збірна упаковка | Палета |               |
| M8     | R-STUDS-08110-88HD | 8            | 110          | 10                     | 10              | 9350   | 0.70                   | 0.70            | 684.5  | 5906675388649 |
| M10    | R-STUDS-10170-88HD | 10           | 170          | 10                     | 10              |        | 1.09                   | 1.09            |        | 5906675473376 |
|        | R-STUDS-10190-88HD | 10           | 190          | 10                     | 10              |        | 1.10                   | 1.10            |        | 5906675473383 |
|        | R-STUDS-10130-88HD | 10           | 130          | 10                     | 10              | 9350   | 1.40                   | 1.40            | 1339.0 | 5906675153759 |
| M12    | R-STUDS-12160-88HD | 12           | 160          | 10                     | 10              | 5040   | 2.0                    | 2.0             | 1038.0 | 5906675153773 |
|        | R-STUDS-12220-88HD | 12           | 220          | 10                     | 10              | 2560   | 1.74                   | 1.74            | 475.4  | 5906675429014 |
|        | R-STUDS-12260-88HD | 12           | 260          | 10                     | 10              | 1920   | 0.50                   | 0.50            | 126.0  | 5906675091808 |
| M16    | R-STUDS-16150-88HD | 16           | 150          | 10                     | 10              | 2560   | 2.3                    | 2.3             | 618.8  | 5906675429038 |
|        | R-STUDS-16240-88HD | 16           | 240          | 10                     | 10              | 2000   | 20.0                   | 20.0            | 4030.0 | 5906675446677 |
|        | R-STUDS-16300-88HD | 16           | 300          | 5                      | 5               | 960    | 2.2                    | 2.2             | 442.8  | 5906675429045 |
|        | R-STUDS-16190-88HD | 16           | 190          | 10                     | 10              | 2560   | 2.9                    | 2.9             | 775.5  | 5906675085579 |
| M20    | R-STUDS-20235-88HD | 20           | 235          | 10                     | 10              |        | 4.0                    | 4.0             |        | 5906675466798 |
|        | R-STUDS-20260-88HD | 20           | 260          | 5                      | 5               | 960    | 3.0                    | 3.0             | 606.0  | 5906675153810 |
|        | R-STUDS-20300-88HD | 20           | 300          | 25                     | 25              |        | 17.1                   | 17.1            |        | 5906675471518 |

## Логістичні дані про продукт

| Розмір | Код продукту        | Анкер        |              | Кількість (шт.)        |                 |        | Вага (кг)              |                 |        | Штрих-коди    |
|--------|---------------------|--------------|--------------|------------------------|-----------------|--------|------------------------|-----------------|--------|---------------|
|        |                     | Діаметр [мм] | Довжина [мм] | Упаковка індивідуальна | Збірна упаковка | Палета | Упаковка індивідуальна | Збірна упаковка | Палета |               |
| M24    | R-STUDS-24300-88 HD | 24           | 300          | 2                      | 2               | 1000   | 2.0                    | 2.0             | 1024.0 | 5906675429052 |
| M30    | R-STUDS-30380-88 HD | 30           | 380          | 2                      | 2               | 500    | 4.0                    | 4.0             | 1039.0 | 5906675429069 |