

## CS Гартовані шурупи для дерев'яних конструкцій

Високонадійні гартовані шурупи для дерев'яних конструкцій



### Інформація про продукт

#### Особливості та переваги

- Легко закручувати
- Неповна різьба для більшої міцності монтажу
- Спиральні засічки та воскове покриття зменшують тертя в матеріалі
- Уникнення тріщин
- Економія потужності та енергозбереження акумулятора при монтажі
- Гальванічне оцинкування : жовта або біла версії
- Заглиблення Torx для надійної фіксації і запобігання прокручування насадки
- Широка шайба головки для кращої стійкості

#### Застосування

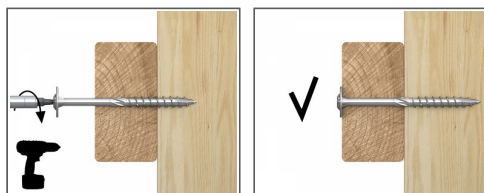
- Кріплення деревини і дерев'яних будівельних елементів
- Кріплення крокви до прогону
- Кріплення ДСП до дерев'яних елементів
- Кріплення до дерева
- Альтанки, дерев'яні навіси, перголи

#### Основи

**Схвалено для використання в:**

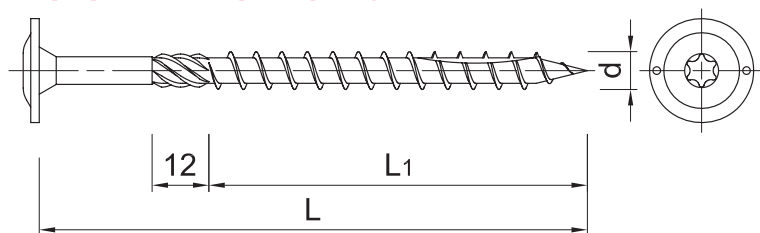
- Деревина
- Будівельна деревина

### Інструкція до монтажу



1. Виберіть відповідну довжину шурупа в залежності від товщини елемента, що кріпиться
2. Вкрутити шуруп до настилу прямо. Вкручувати до моменту коли головка шурупа вирівняється з поверхнею
3. З'єднати дерев'яні елементи шляхом закручування шурупів з неповною різьбою один проти одного
4. Шуруп з потайною головкою монтується врівень з деревиною
5. Тарілкоподібна головка запобігає від протягування гвинта

## Інформація про продукт



Розмір	Код продукту	Шуруп			Монтажна кінцівка
		Діаметр	Довжина		
		d [мм]	L [мм]	L <sub>1</sub> [мм]	-
6,0	CS-6080	6	80	50	T30
	CS-6100	6	100	50	T30
	CS-6120	6	120	75	T30
	CS-6140	6	140	75	T30
	CS-6160	6	160	75	T30
8,0	CS-8080	8	80	52	T40
	CS-8100	8	100	52	T40
	CS-8120	8	120	80	T40
	CS-8140	8	140	80	T40
	CS-8160	8	160	80	T40
	CS-8180	8	180	80	T40
	CS-8200	8	200	80	T40
	CS-8220	8	220	80	T40
	CS-8240	8	240	80	T40
	CS-8260	8	260	80	T40
	CS-8280	8	280	80	T40
	CS-8300	8	300	80	T40
	CS-8320	8	320	80	T40
	CS-8340	8	340	80	T40
	CS-8360	8	360	80	T40
	CS-8380	8	380	80	T40
	CS-8400	8	400	80	T40
	CSK-80080-WH	8	80	52	T40
	CSK-80100-WH	8	100	52	T40
	CSK-80120-WH	8	120	80	T40
	CSK-80140-WH	8	140	80	T40
	CSK-80160-WH	8	160	80	T40
	CSK-80180-WH	8	180	80	T40
	CSK-80200-WH	8	200	80	T40
CSK-80220-WH	8	220	80	T40	
CSK-80260-WH	8	260	80	T40	
CSK-80300-WH	8	300	80	T40	
6,0	CS-6180	6	180	75	T30
	CS-6220	6	220	75	T30

## Рекомендації до монтажу

Розмір			Ø6	Ø8
Основа			Деревина будівельна	Деревина будівельна
Глибина монтажу	$h_{nom}$	[мм]	24	32
Мін. товщина основи	$h_{min}$	[мм]	48	64
Мін. інтервал	$s_{min}$	[мм]	30	30
Мін. відстань від краю	$c_{min}$	[мм]	30	30
Монтажний отвір	-		T30	T40

## Основні дані для одного анкерування

Технічні дані для одного анкера на розтягування без впливу відстані від краю і відстані між анкерами.

Розмір			Ø6	Ø8
Характерний момент текучості	$M_{y,k}$	[Nmm]	1244	28080
Характерна міцність на витягування (перпендикулярно волокнам)	$f_{ax,k}$	[N/mm <sup>2</sup> ]	11.59	16.82
Характерна міцність на витягування (паралельно волокнам)	$f_{ax,k}$	[N/mm <sup>2</sup> ]	6.71	9.9
Характерна міцність на протягування головки	$f_{head,k}$	[N/mm <sup>2</sup> ]	16.74	23.65
Характерна міцність на розрив	$f_{tens,k}$	[kN]	9.59	17.49
Характерна міцність на кручення	$f_{tor,k}$	[Nm]	9.65	29.94
Характерне співвідношення моментів (співвідношення крутного моменту і характерного опору)	$f_{tor,k} / R_{tor,k}$	[-]	2.21	4.31

## Логістичні дані про продукт

Код продукту	Шуруп		Кількість (шт.)			Вага (кг)			Штрих-коди
	Довжина [мм]		Упаковка індивідуальна	Збірна упаковка	Палета	Упаковка індивідуальна	Збірна упаковка	Палета	
CS-6080	80	50	100.0	1200.0	38400.0	1.10	13.2	452.4	5906675466521
CS-6100	100	50	100.0	1200.0	28800.0	1.33	16.0	413.0	5906675485171
CS-6120	120	75	100.0	1200.0	38400.0	1.56	18.7	629.0	5906675485188
CS-6140	140	75	100.0	1200.0	28800.0	1.79	21.5	545.5	5906675485195
CS-6160	160	75	100.0	1200.0	38400.0	2.0	24.2	805.7	5906675485201
CS-6180	180	75	100.0	800.0	25600.0	2.1	16.6	559.9	5906675513751
CS-6220	220	75	100.0	800.0	25600.0	2.5	20.3	680.2	5906675513768
CS-8080	80	52	50.0	600.0	14400.0	1.16	13.9	363.7	5906675454641
CS-8100	100	52	50.0	600.0	14400.0	1.38	16.6	427.2	5906675454658
CS-8120	120	80	50.0	600.0	14400.0	1.58	19.0	485.1	5906675454665
CS-8140	140	80	50.0	600.0	14400.0	1.79	21.5	546.7	5906675454672
CS-8160	160	80	50.0	600.0	14400.0	2.0	24.2	609.7	5906675454689
CS-8180	180	80	50.0	400.0	9600.0	2.3	18.1	463.6	5906675454696
CS-8200	200	80	50.0	400.0	9600.0	2.3	18.5	474.5	5906675454702
CS-8220	220	80	50.0	400.0	9600.0	2.6	20.9	531.8	5906675454719
CS-8240	240	80	50.0	400.0	9600.0	2.8	22.4	566.4	5906675454726
CS-8260	260	80	50.0	400.0	9600.0	2.9	23.4	590.7	5906675454733
CS-8280	280	80	50.0	200.0	6400.0	3.2	12.9	443.2	5906675454740
CS-8300	300	80	50.0	50.0	6400.0	3.4	3.4	469.3	5906675454757
CS-8320	320	80	50.0	50.0	6400.0	3.7	3.7	509.0	5906675454764
CS-8340	340	80	25.0	25.0	3200.0	2.1	2.1	296.0	5906675454771
CS-8360	360	80	25.0	25.0	3200.0	2.2	2.2	310.3	5906675454788
CS-8380	380	80	25.0	25.0	4550.0	2.2	2.2	438.2	5906675454795
CS-8400	400	80	25.0	25.0	4550.0	2.4	2.4	457.9	5906675454801
CSK-80080-WH	80	52	-	-	-	3.5	3.5	366.0	5906675485256
CSK-80100-WH	100	52	-	-	-	3.5	3.5	366.0	5906675485263
CSK-80120-WH	120	80	-	-	-	3.5	3.5	156.0	5906675447223
CSK-80140-WH	140	80	-	-	-	3.5	21.0	366.0	5906675485270
CSK-80160-WH	160	80	-	-	-	3.5	3.5	366.0	5906675485287
CSK-80180-WH	180	80	-	-	-	3.5	3.5	156.0	5906675447230
CSK-80200-WH	200	80	-	-	-	3.5	3.5	156.0	5906675447247
CSK-80220-WH	220	80	-	-	-	3.5	3.5	156.0	5906675448015
CSK-80260-WH	260	80	-	-	-	5.0	5.0	210.0	5906675447254
CSK-80300-WH	300	80	-	-	-	5.0	5.0	350.0	5906675485294