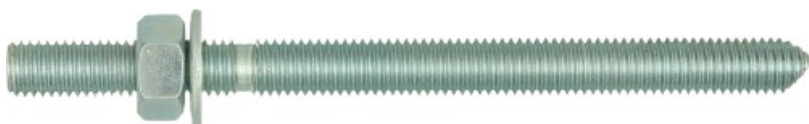


R-STUDS Шпильки метричні, сталь класу 5.8, цинк-ламельне покриття, плоский наконечник

[Ukrainian]: Threaded rod 5.8 grade steel, zinc flake (ZF) with increased corrosion resistance, for use with bonded anchors



Інформація про продукт

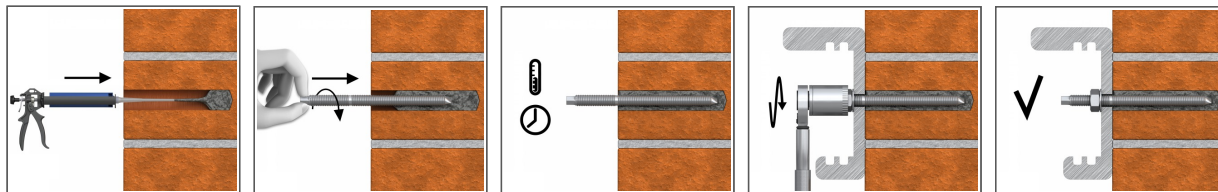
Особливості та переваги

- Спеціальне антикорозійне цинк-ламельне покриття
- Можливість використання при з'єднанні стін з фундаментом (необхідна технічна консультація)

Застосування

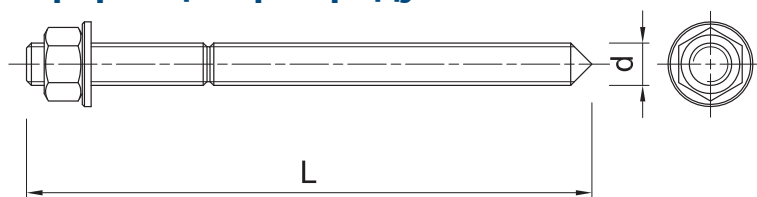
- Кріплення хімічних анкерів в повнотілих та пустотілих основах
- Балюстради і поручні
- Бар'єри
- Коробки для кабелю
- Кронштейни
- Навісні фасади
- Підпори опалубки
- Устаткування
- Лампи
- Захисні бар'єри
- Дорожні знаки
- Огорожі, перила
- Громадські сидіння

Інструкція до монтажу



1. Висвердлити отвір необхідного діаметра та глибини для відповідного розміру шпильки
2. Очистити отвір за допомогою ручного насоса і щітки
3. При необхідності використати сітчасту втулку
4. Заповнити отвір смолою до рекомендованого рівня. (Дотримуйтесь інструкцій по догляду за смолою)
5. Вставити шпильку легким обертальним рухом на повну глибину
6. Залишити в спокої до повного затвердіння смоли
7. Згодом розмістити елемент, що кріпиться, шайбу і гайку. Докрутити з'єднання до відповідного моменту

Інформація про продукт



Розмір	Код продукту	Анкер		Елемент, що кріпиться		
		Діаметр	Довжина	Максимальна товщина		Діаметр отвору
		d	L	$h_{ном, 6d}$	$h_{ном, 12d}$	d_f
		[мм]	[мм]	[мм]	[мм]	[мм]
M8	R-STUDS-08110FL-ZF	8	110	52	4	9
M10	R-STUDS-10130FL-ZF	10	130	58	-	12
	R-STUDS-10170FL-ZF	10	170	98	38	12
M12	R-STUDS-12110FL-ZF	12	110	23	-	14
	R-STUDS-12160FL-ZF	12	160	73	1	14
	R-STUDS-12450FL-ZF	12	450	363	291	14
M16	R-STUDS-16190FL-ZF	16	190	75	-	18
M24	R-STUDS-24300FL-ZF	24	300	128	-	26

Логістичні дані про продукт

Розмір	Код продукту	Анкер		Кількість (шт.)			Вага (кг)			Штрих-коди
		Діаметр [мм]	Довжина [мм]	Упаковка індивідуальна	Збірна упаковка	Палета	Упаковка індивідуальна	Збірна упаковка	Палета	
M8	R-STUDS-08110FL-ZF	8	110	10	10	12960	0.44	0.44	600.2	5906675433073
M10	R-STUDS-10130FL-ZF	10	130	10	300	9000	0.80	24.0	750.0	5906675403137
	R-STUDS-10170FL-ZF	10	170	10	10		1.01	1.01		5906675473345
M12	R-STUDS-12110FL-ZF	12	110	10	10		1.30	1.30		5906675452579
	R-STUDS-12160FL-ZF	12	160	10	120	5400	1.34	16.1	753.6	5906675403144
	R-STUDS-12450FL-ZF	12	450	10	10		2.2	2.2		5906675472546
M16	R-STUDS-16190FL-ZF	16	190	10	60	3600	2.9	17.2	1059.6	5906675412207
M24	R-STUDS-24300FL-ZF	24	300	2	12	1000	2.0	11.7	1004.0	5906675412214