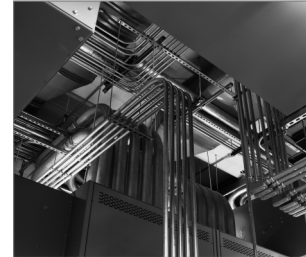
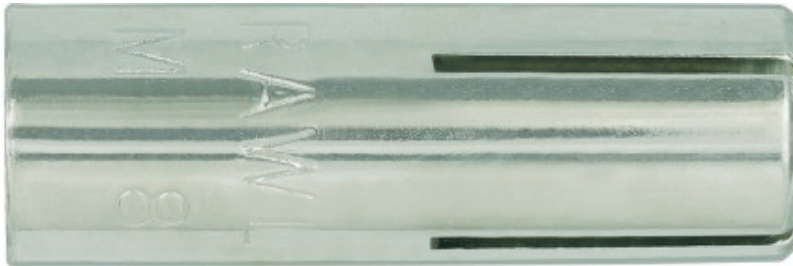


R-DCA Втулка розпірна з внутрішньою різьбою

Анкер втулковий з внутрішньою різьбою для простого монтажу з використанням молотка



Схвалення

- ETA-13/0584



Інформація про продукт

Особливості та переваги

- Висока ефективність у твердому та пустотілому бетоні підтвержена ETA
- Продукт має Європейський технічний сертифікат відповідності для багатоточкових не структурних кріплень
- Продукт рекомендований до використання з вимогами вогнестійкості
- Внутрішня різьба для використання шпильки або болта
- Легкий при монтажі з використанням молотка
- Втулка з внутрішнім клином полегшує розміщення та розпирання
- Продукт протестований на предмет кріплення в конструкції

Застосування

- Трубопроводні системи
- Вентиляційні системи
- Поливні системи
- Коробки та труби для кабелів
- Решітка

Основи

Схвалено для використання в:

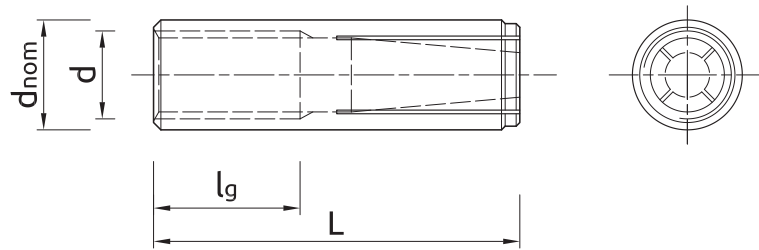
- Бетон з тріщинами C20/25-C50/60
- Бетон без тріщин C20/25-C50/60
- Бетон без арматури
- Залізобетон

Інструкція до монтажу



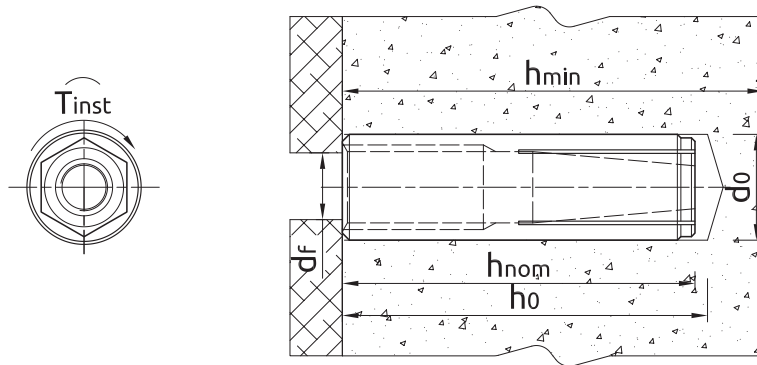
1. Висвердлити отвір необхідного діаметра та глибини
2. Видалити сміття і ретельно очистити отвір щіткою і насосом
3. Вставити анкер до отвору і добити його молотком до моменту вирівнювання з основою
4. При ударі молотком по інструменту анкер розпирається в отворі
5. Вставити болт або шпильку через елемент, що кріпиться, та докрутити до потрібного моменту

Інформація про продукт



Розмір	Код продукту	Анкер				Елемент, що кріпиться
		Діаметр	Зовнішній діаметр	Довжина	Довжина внутрішньої різьби	Діаметр отвору
		d	d _{ном}	L	l _g	d _f
		[мм]	[мм]	[мм]	[мм]	[мм]
M6	R-DCA-06-25	6	8	25	11	7
	R-DCA-06-25-100B	6	8	25	11	7
M8	R-DCA-08-30	8	10	30	14	9
	R-DCA-08-30-100B	8	10	30	14	9
M10	R-DCA-10-40	10	12	40	19	12
	R-DCA-10-40-50B	10	12	40	19	12
M12	R-DCA-12-50	12	15	50	25	14
	R-DCA-12-50-30B	12	15	50	25	14
M16	R-DCA-16-65	16	20	65	28	18
	R-DCA-16-65-15B	16	20	65	28	18
M20	R-DCA-20-80	20	25	80	38	22

Рекомендації до монтажу



[Ukrainian]: Normal concrete

Розмір	M6	M8	M10	M12	M16	M20		
Діаметр різьби	d	[мм]	6	8	10	12	16	20
Діаметр отвору в основі	d ₀	[мм]	8	10	12	15	20	25
Макс.момент докручування	T _{inst}	[Nm]	4.5	11	22	38	98	130
Мін.глибина отвору в основі	h ₀	[мм]	27	32	42	52	67	82
Глибина монтажу	h _{ном}	[мм]	25	30	40	50	65	80
Мін.товщина основи	h _{мін}	[мм]	80	80	80	100	130	160
Мін.інтервал	s _{мін}	[мм]	200	200	200	200	260	320
Мін.відстань від краю	c _{мін}	[мм]	150	150	150	150	195	240

Механічні властивості

Розмір			M6	M8	M10	M12	M16	M20
Межа міцності на розрив	f_{yk}	[N/mm ²]	450	450	450	450	450	450
Номінальна межа пластичності - розрив	f_{yk}	[N/mm ²]	360	360	360	360	360	360
Поперечний переріз - розрив	A_s	[mm ²]	20.1	36.6	58	84.3	157	245
Показник міцності перерізу	W_{el}	[mm ³]	21.21	50.3	98.2	169.7	402.1	785.4

Основні дані для одного анкерування

Технічні дані для одного анкера без впливу відстані від краю і відстані між анкерами

Розмір		M6	M8	M10	M12	M16	M20
Ефективна глибина монтажу h_{ef}	[мм]	25.00	30.00	40.00	50.00	65.00	80.00
СЕРЕДНЄ РОЗРИВНЕ НАВАНТАЖЕННЯ							
НАВАНТАЖЕННЯ НА ЗРИВ І ВИРИВАННЯ	[kN]	-	-	-	-	-	-
ХАРАКТЕРНЕ НАВАНТАЖЕННЯ							
НАВАНТАЖЕННЯ НА ЗРИВ І ВИРИВАННЯ F_{Rk}	[kN]	1.50	3.00	4.50	6.00	13.00	17.00
РОЗРАХУНКОВЕ НАВАНТАЖЕННЯ							
НАВАНТАЖЕННЯ НА ЗРИВ І ВИРИВАННЯ F_{Rd}	[kN]	0.83	1.67	2.50	3.33	7.22	9.44
РЕКОМЕНДОВАНЕ НАВАНТАЖЕННЯ							
НАВАНТАЖЕННЯ НА ЗРИВ І ВИРИВАННЯ F_{rec}	[kN]	0.60	1.19	1.79	2.38	5.16	6.75

Проектні дані

[Ukrainian]: Normal concrete

Розмір			M6	M8	M10	M12	M16	M20
Ефективна глибина монтажу	h_{ef}	[мм]	25.00	30.00	40.00	50.00	65.00	80.00
НАВАНТАЖЕННЯ НА ЗРИВ І ВИРИВАННЯ								
Характерна несуча здатність	F_{Rk}	[kN]	1.50	3.00	4.50	6.00	13.00	17.00
Коефіцієнт безпеки монтажу	γ_{inst}	-	1.20	1.20	1.20	1.20	1.20	1.20
Відстань між анкерами	s_{cr}	[мм]	200.0	200.0	200.0	200.0	260.0	320.0
Відстань від краю	c_{cr}	[мм]	150.0	150.0	150.0	150.0	195.0	240.0
НАВАНТАЖЕННЯ НА ЗРІЗ								
РУЙНУВАННЯ СТАЛІ; СТАЛЬ КЛ.4.8								
Характерна несуча здатність з муфтою	$M_{Rk,s}$	[Nm]	6.00	15.00	30.00	52.00	133.0	260.0
Частковий коефіцієнт безпеки	γ_{Ms}	-	1.25	1.25	1.25	1.25	1.25	1.25
РУЙНУВАННЯ СТАЛІ; СТАЛЬ КЛАСУ 5.8								
Характерна несуча здатність з муфтою	$M_{Rk,s}$	[Nm]	8.00	19.00	37.00	66.00	167.0	325.0
Частковий коефіцієнт безпеки	γ_{Ms}	-	1.25	1.25	1.25	1.25	1.25	1.25
РУЙНУВАННЯ СТАЛІ; СТАЛЬ КЛ. 6.8								
Характерна несуча здатність з муфтою	$M_{Rk,s}$	[Nm]	9.00	23.00	45.00	79.00	200.0	390.0
Частковий коефіцієнт безпеки	γ_{Ms}	-	1.25	1.25	1.25	1.25	1.25	1.25
РУЙНУВАННЯ СТАЛІ; СТАЛЬ КЛАСУ 8.8								
Характерна несуча здатність з муфтою	$M_{Rk,s}$	[Nm]	12.00	30.00	60.00	105.0	267.0	520.0
Частковий коефіцієнт безпеки	γ_{Ms}	-	1.25	1.25	1.25	1.25	1.25	1.25

Проектні дані

Характерна стійкість під впливом вогню в бетоні C20/25 до C50/60

Розмір			M8	M10	M12	M16	M20
НАВАНТАЖЕННЯ НА ЗРИВ І ВИРИВАННЯ							
Відстань між анкерами	s_{cr}	[мм]	120.00	160.00	200.00	260.00	320.00
Відстань від краю	c_{cr}	[мм]	60.00	80.00	100.00	130.00	160.00
R (для EI) = 30 min							
НАВАНТАЖЕННЯ НА ЗРИВ І ВИРИВАННЯ							
Характерна несуча здатність	F_{Rk}	[kN]	0.40	0.90	1.60	3.10	4.30
R (для EI) = 60 min							
НАВАНТАЖЕННЯ НА ЗРИВ І ВИРИВАННЯ							
Характерна несуча здатність	F_{Rk}	[kN]	0.30	0.80	1.30	2.40	3.70
R (для EI) = 90 min							
НАВАНТАЖЕННЯ НА ЗРИВ І ВИРИВАННЯ							
Характерна несуча здатність	F_{Rk}	[kN]	0.30	0.60	1.10	2.00	3.20
R (для EI) = 120 min							
НАВАНТАЖЕННЯ НА ЗРИВ І ВИРИВАННЯ							
Характерна несуча здатність	F_{Rk}	[kN]	0.20	0.50	0.80	1.60	2.50

Логістичні дані про продукт

Код продукту	Анкер		Кількість (шт.)			Вага (кг)			Штрих-коди
	Діаметр [мм]	Довжина [мм]	Упаковка індивідуальна	Збірна упаковка	Палета	Упаковка індивідуальна	Збірна упаковка	Палета	
R-DCA-06-25 ¹⁾	6	25	100	1000	36000	0.67	6.7	271.2	5010445771088
R-DCA-06-25-100B ¹⁾	6	25	100	1700	54400	0.70	11.9	410.8	5906675441221
R-DCA-08-30 ¹⁾	8	30	100	1000	60000	1.19	11.9	744.0	5010445771200
R-DCA-08-30-100B ¹⁾	8	30	100	1600	64000	1.20	19.2	798.0	5906675439112
R-DCA-10-40 ¹⁾	10	40	50	500	37500	1.15	11.5	892.5	5906675151687
R-DCA-10-40-50B ¹⁾	10	40	50	900	28800	1.15	20.7	692.4	5906675439136
R-DCA-12-50 ¹⁾	12	50	50	400	18000	2.3	18.3	854.4	5906675152004
R-DCA-12-50-30B ¹⁾	12	50	30	360	11520	1.50	18.0	606.0	5906675438108
R-DCA-16-65 ¹⁾	16	65	25	100	6000	2.7	10.8	680.4	5010445771507
R-DCA-16-65-15B ¹⁾	16	65	15	180	5760	1.53	18.4	617.5	5906675438115
R-DCA-20-80 ¹⁾	20	80	15	90	3240	3.0	18.1	680.9	5010445002298

1) ETA-13/0584