

R-STUDS Шпильки метричні, сталь класу 5.8, цинк-ламельне покриття

[Ukrainian]: Threaded rod 5.8 grade steel, zinc flake (ZF) with increased corrosion resistance, for use with bonded anchors



Інформація про продукт

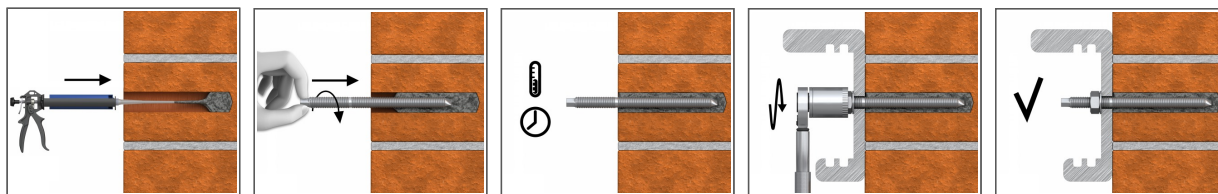
Особливості та переваги

- Шестигранний наконечник для використання динамометричного ключа
- Спеціальне антикорозійне цинк-ламельне покриття
- Можливість використання при з'єднанні стін з фундаментом (необхідна технічна консультація)

Застосування

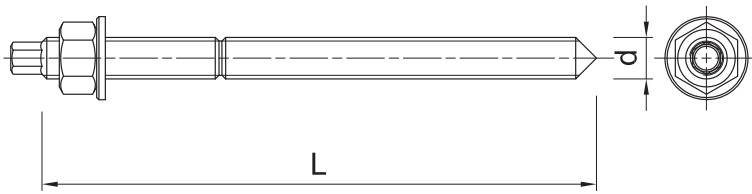
- Кріплення хімічних анкерів в повнотілих та пустотілих основах
- Балюстради і поручні
- Бар'єри
- Коробки для кабелю
- Кронштейни
- Навісні фасади
- Підпори опалубки
- Устаткування
- Лампи
- Захисні бар'єри
- Дорожні знаки
- Огорожі, перила
- Громадські сидіння

Інструкція до монтажу



1. Висвердлити отвір необхідного діаметра та глибини для відповідного розміру шпильки
2. Очистити отвір за допомогою ручного насосу і щітки
3. При необхідності використати сітчасту втулку
4. Заповнити отвір смолою до рекомендованого рівня. (Дотримуйтесь інструкцій по догляду за смолою)
5. Вставити шпильку легким обертальним рухом на повну глибину
6. Залишити в спокої до повного затвердіння смоли
7. Згодом розмістити елемент, що кріпиться, шайбу і гайку. Докрутити з'єднання до відповідного моменту

Інформація про продукт



Розмір	Код продукту	Анкер		Елемент, що кріпиться		
		Діаметр	Довжина	Максимальна товщина		Діаметр отвору
		d	L	$h_{\text{ном, 6d}}$	$h_{\text{ном, 12d}}$	d_f
		[мм]	[мм]	[мм]	[мм]	[мм]
M10	R-STUDS-10130-ZF	10	130	58	-	12
M12	R-STUDS-12160-ZF	12	160	73	1	14

Логістичні дані про продукт

Розмір	Код продукту	Анкер		Кількість (шт.)			Вага (кг)			Штрих-коди
		Діаметр [мм]	Довжина [мм]	Упаковка індивідуальна	Збірна упаковка	Палета	Упаковка індивідуальна	Збірна упаковка	Палета	
M10	R-STUDS-10130-ZF	10	130	10	300	9000	0.80	24.0	750.0	5906675402963
M12	R-STUDS-12160-ZF	12	160	10	120	5400	13.5	162.0	7320.0	5906675402970