

Анкер шуруп для повторного використання



Інформація про продукт

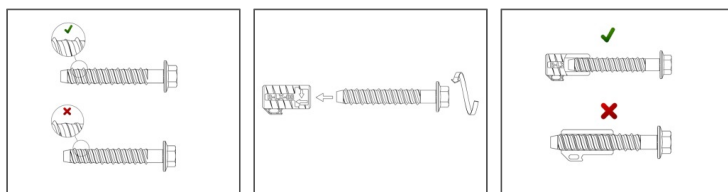
Особливості та переваги

- Вимірювальний прилад, що дозволяє визначити, чи продукт R-LX придатний до повторного використання

Застосування

- R-LX Втулка – тестер для повторного використання

Інструкція до монтажу



1. Візуальна оцінка. Різьба анкера не повинна бути пошкоджена
2. Під час випробування закрутіть гвинт проти годинникової стрілки в манометр. Ви можете повторно використати анкер, якщо його кінець не видно на другому кінці датчика.
3. Не рекомендовано поновне використання гвинтових анкерів, які успішно не пройшли тесту № 1 або 2.

Інформація про продукт

Код продукту	Опис
	-
R-S1-LX-TEST-08/2	Втулка – тестер для поновного використання R-LX-08
R-S1-LX-TEST-10/2	Втулка – тестер для поновного використання R-LX-10
R-S1-LX-TEST-14/2	Втулка – тестер для поновного використання R-LX-14

Логістичні дані про продукт

Код продукту	Опис	Кількість (шт.)			Вага (кг)			Штрих-коди
		Упаковка індивідуальна	Збірна упаковка	Палета	Упаковка індивідуальна	Збірна упаковка	Палета	
R-S1-LX-TEST-08/2	Втулка – тестер для поновного використання R-LX-08	1	1	320	0.01	0.01	33.2	5906675437408
R-S1-LX-TEST-10/2	Втулка – тестер для поновного використання R-LX-10	1	1	320	0.02	0.02	34.8	5906675437545
R-S1-LX-TEST-14/2	Втулка – тестер для поновного використання R-LX-14	1	1	320	0.02	0.02	37.0	5906675439396