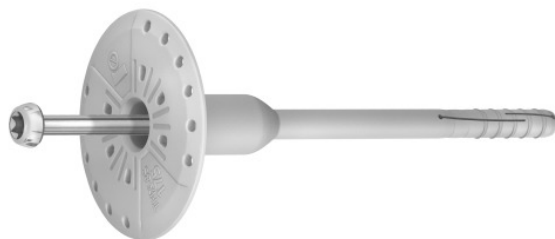


R-TFIX-8S-...-X Універсальний фасадний дюбель з оцинкованим стержнем

Найбільш ефективний вкручуваний фасадний дюбель з можливістю поверхневого монтажу



Схвалення

• ETA 17/0161



Інформація про продукт

Особливості та переваги

- Легкий та швидкий монтаж у всіх категоріях основ (А, В, С, D, Е).
- Унікальна зона компресії, забезпечує точну установку продукту.
- Монтаж з термоізоляційною заглушкою R-TFIX-CAP63 дозволяє досягнути однорідної поверхні ізоляції та мінімізувати теплові містки (0,001-0,002 Вт/К)
- Висока жорсткість тарілки (0,6 кН/мм) забезпечує стабільність системи ізоляції, запобігаючи вібрації, викликаній силою вітру.
- Унікальна конструкція дюбеля дозволяє витримувати великі навантаження, що зменшує кількість кріплень необхідних на метр квадратний ізоляції.

Застосування

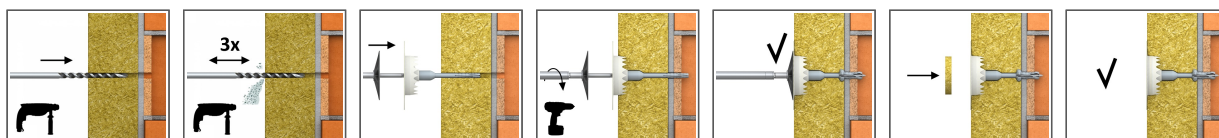
- Фасадні теплоізоляційні системи (ETICS)
- Пінополістирольні плити (EPS)
- Поліуретанові плити (PU)
- Мінеральна вата
- Корок
- Легкі деревоволокнисті будівельні плити

Основи

Схвалено для використання в:

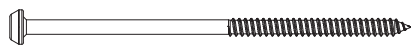
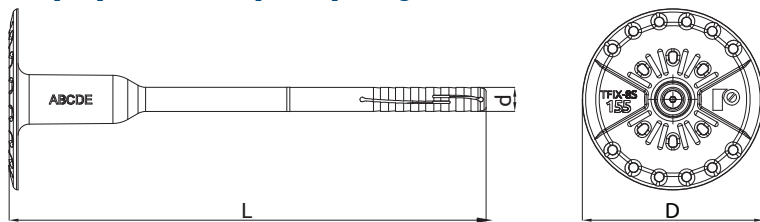
- Бетон C12/15-C50/60 (категорія А)
- Зовнішня бетонна панель (категорія А)
- Повнотіла цегла (категорія В)
- Силікатна повнотіла цегла (категорія В)
- Пустотіла цегла (категорія С)
- Силікатна пустотіла цегла (категорія С)
- Пустотіла цегла (категорія С)
- Блоки з легкого бетону (категорія С)
- Пустотілі бетонні блоки (категорія D)

Інструкція до монтажу



1. Висвердлити отвір необхідного діаметра та глибини
2. В основах категорій А, В, С, D мінімальна глибина свердління становить 35мм, в основі категорії Е - газобетон 75мм.
3. Очистити висвердлений отвір 3х.
4. Розмістити монтажну насадку R-TFIX-TOOL-BLACK у виїмку R-TFIX-8SX.
5. Всунути дюбель у висвердлений отвір.
6. Після монтажу дюбеля в отвір зубці перфорованої пластини KWX-63 повинні прилягати до поверхні ізоляції.
7. В основах категорій А, В, С, D мінімальна глибина кріплення становить 25 мм, в основі Е - газобетон 65 мм.
8. Під час закручування дотиснути насадку, утримуючи її перпендикулярно до фасаду.
9. Закручувати шуруп до відповідної глибини кріплення (диск повинен бути на одній поверхні з теплоізоляційним шаром).

Інформація про продукт



Розмір	Код продукту	З'єднувач			Елемент, що кріпиться	
		Діаметр	Діаметр тарілки	Довжина	Рекомендована товщина	
		d	D	L	t _{fix} A, B, C, D	t _{fix} E
[мм]						
Ø08	R-TFIX-8S-115-X	8	60	115	80	40
	R-TFIX-8S-135-X	8	60	135	100	60
	R-TFIX-8S-155-X	8	60	155	120	80
	R-TFIX-8S-175-X	8	60	175	140	100
	R-TFIX-8S-195-X	8	60	195	160	120
	R-TFIX-8S-215-X	8	60	215	180	140
	R-TFIX-8S-235-X	8	60	235	200	160
	R-TFIX-8S-255-X	8	60	255	220	180
	R-TFIX-8S-275-X	8	60	275	240	200
	R-TFIX-8S-295-X	8	60	295	260	220
	R-TFIX-8S-335-X	8	60	335	300	260
	R-TFIX-8S-355-X	8	60	355	320	280
	R-TFIX-8S-375-X	8	60	375	340	300
	R-TFIX-8S-395-X	8	60	395	360	320
	R-TFIX-8S-415-X	8	60	415	380	340
	R-TFIX-8S-435-X	8	60	435	400	360
R-TFIX-8S-455-X	8	60	455	420	380	
	R-TFIX-8S-315-X	8	60	315	280	250

Рекомендації до монтажу

Основа			A, B, C, D	A - фасадна панель	E
Діаметр отвору в основі	d ₀	[мм]	8	8	8
Глибина монтажу	h _{ном}	[мм]	25	25	45
Мін.глибина отвору в основі	h ₀	[мм]	35	35	55
Мін.глибина отвору в основі	h ₀	[мм]	45	45	65
Мін.товщина основи	h _{мін}	[мм]	100	40	100
Мін.інтервал	s _{мін}	[мм]	100	100	100
Мін.відстань від краю	c _{мін}	[мм]	100	100	100
Діаметр кріпильного елемента	d	[мм]	8	8	8

Основні дані для одного анкерування

Технічні дані для одного анкера на розтягування без впливу відстані від краю і відстані між анкерами.

Основа		Бетон C12/15	Бетон мін C16/20	Бетонна фасадна панель	Цегла повнотіла мін. 20MPa	Цегла силікатна повнотіла мін. 30MPa	Цегла пористіла 15MPa	Блоки силікатні пористілі клас 15	Блоки пористілі з легкого бетону	Блоки з легкого бетону 4MPa	Газобетон 4MPa
		[мм]	25	25	25	25	25	25	25	25	25
Ефективна глибина монтажу h_{ef}											
СЕРЕДНЄ РОЗРИВНЕ НАВАНТАЖЕННЯ $N_{R,m}$											
R-TFIX-8SX	[kN]	1.64	2.03	2.03	1.78	1.94	1.13	-	-	1.12	1.56
R-TFIX-8S	[kN]	-	-	-	-	-	-	1.78	1.78	-	-
ХАРАКТЕРНЕ НАВАНТАЖЕННЯ $N_{R,k}$											
R-TFIX-8SX	[kN]	1.20	1.50	1.50	1.50	1.50	0.90	-	-	0.90	1.20
R-TFIX-8S	[kN]	-	-	-	-	-	-	1.50	1.50	-	-
РОЗРАХУНКОВЕ НАВАНТАЖЕННЯ $N_{R,d}$											
R-TFIX-8SX	[kN]	0.60	0.75	0.75	0.75	0.75	0.45	-	-	0.45	0.60
R-TFIX-8S	[kN]	-	-	-	-	-	-	0.75	0.75	-	-
РЕКОМЕНДОВАНЕ НАВАНТАЖЕННЯ $N_{R,ec}$											
R-TFIX-8SX	[kN]	0.43	0.54	0.54	0.54	0.54	0.32	-	-	0.32	0.43
R-TFIX-8S	[kN]	-	-	-	-	-	-	0.54	0.54	-	-

Тип кріплення	R-TFIX-8SX										
Витривалість тарілки	[kN]	2.04									
Штвильність тарілки	[кН/мм]	0.6									
Коефіцієнт теплопровідності	[W/K]	0,001 - 0,002									

Логістичні дані про продукт

Розмір	Код продукту	З'єднувач			Діаметр [мм]	Висота [мм]	Довжина [мм]	Кількість (шт.)			Вага (кг)			Штрих-коди
		Діаметр [мм]	Діаметр тарілки [мм]	Довжина [мм]				Упаковка індивідуальна	Збірна упаковка	Палета	Упаковка індивідуальна	Збірна упаковка	Палета	
Ø8	R-TFIX-8S-115-X ¹⁾	8	60	115				200	200	8000	5.3	5.3	243.0	5906675417660
	R-TFIX-8S-135-X ¹⁾	8	60	135				200	200	8000	5.9	5.9	267.6	5906675417677
	R-TFIX-8S-155-X ¹⁾	8	60	155				200	200	8000	6.8	6.8	300.2	5906675417684
	R-TFIX-8S-175-X ¹⁾	8	60	175				200	200	6400	7.4	7.4	267.0	5906675417691
	R-TFIX-8S-195-X ¹⁾	8	60	195				200	200	6400	8.0	8.0	284.2	5906675417707
	R-TFIX-8S-215-X ¹⁾	8	60	215				100	100	4000	4.5	4.5	211.1	5906675417714
	R-TFIX-8S-235-X ¹⁾	8	60	235				100	100	4000	4.9	4.9	225.2	5906675417738
	R-TFIX-8S-255-X ¹⁾	8	60	255				100	100	4000	5.3	5.3	239.8	5906675417745
	R-TFIX-8S-275-X ¹⁾	8	60	275				100	100	4000	5.5	5.5	249.4	5906675417752
	R-TFIX-8S-295-X ¹⁾	8	60	295				100	100	4000	5.9	5.9	267.5	5906675417769
	R-TFIX-8S-335-X ¹⁾	8	60	335				100	100	4000	6.5	6.5	290.2	5906675417776
	R-TFIX-8S-355-X ¹⁾	8	60	355				100	100	3200	7.1	7.1	256.5	5906675417783
	R-TFIX-8S-375-X ¹⁾	8	60	375				100	100	3200	7.3	7.3	264.2	5906675417790
	R-TFIX-8S-395-X ¹⁾	8	60	395				50	50	1600	4.2	4.2	162.7	5906675417806
	R-TFIX-8S-415-X ¹⁾	8	60	415				50	50	1600	4.3	4.3	167.3	5906675417813
	R-TFIX-8S-435-X ¹⁾	8	60	435				50	50	1600	4.4	4.4	170.7	5906675417837
	R-TFIX-8S-455-X ¹⁾	8	60	455				50	50	1600	4.6	4.6	177.1	5906675417844
R-TFIX-8S-315-X ¹⁾	8	60	315				100	100	4000	6.2	6.2	278.4	5906675498942	
R-TFIX-CAP63-EPS-G					63	10		100	100	12000	0.29	0.29	64.9	5906675390321
R-TFIX-CAP63-EPS-W					63	10		100	100	12000	0.30	0.30	66.5	5906675390314

Логістичні дані про продукт

Розмір	Код продукту	З'єднувач			Діаметр [мм]	Висота [мм]	Довжина [мм]	Кількість (шт.)			Вага (кг)			Штрих-коди
		Діаметр [мм]	Діаметр тарілки [мм]	Довжина [мм]				Упаковка індивідуальна	Збірна упаковка	Палета	Упаковка індивідуальна	Збірна упаковка	Палета	
	R-TFIX-CAP63-MW				63	10		100	100	9000	0.76	0.76	98.0	5906675390338
	R-TFIX-TOOL-BLACK				80		45	1	16	384	0.11	1.68	70.3	5906675412276
	R-TFIX-TOOL-GREY				80		35	1	16	384	0.09	1.44	64.6	5906675412269
	R-TFIX-TOOL-CS				63		38	1	12	288	0.20	2.4	87.6	5906675421636
	R-TFIX-CAP15-EPS-W				15	25		100	1000	40000	0.01	0.10	34.0	5906675403151
	R-TFIX-CAP15-EPS-G				15	25		100	1000	40000	0.01	0.10	34.0	5906675403168
	R-TFIX-TOOL-CSM				63		38	1	12	288	0.30	3.6	116.4	5906675468297

1) ETA 17/0161