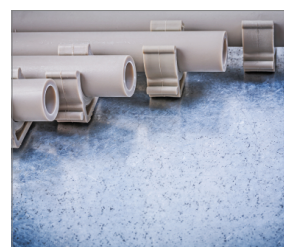


R-SC40II-XL2 Газовий пристрій для забивання цвяхів до бетону і сталі

Газовий пристрій з цвяхами до сталі та бетону для використання у гіпсокартоні



Сертифікати



Інформація про продукт

Особливості та переваги

- Діапазон цвяхів від 15 мм до 40 мм забезпечує широкий спектр застосування
- Спрощена конструкція регулювання глибини забезпечує споживачеві легке і точне регулювання глибини
- Знімний магнітний наконечник для кріплення металевих затискачів та підвісок до стелі. Користувач може безпечно і комфортно виконувати всі роботи над головою.
- Компактний і ергономічний дизайн дозволяє оператору вільно працювати у важкодоступних місцях

Застосування

- Лотки та труби для кабелю
- Гіпсокартонні конструкції
- Встановлення всіх типів хомутів та затискачів
- Кріплення металевої сітки для армування штукатурки за допомогою спеціальної шайби

Пов'язані продукти

- R-KNC Цвяхи до бетону, з'єднані пластиком
- R-KSC Цвяхи до сталі, з'єднані пластиком
- R-RAWL-GP5 Газ до газових пристроїв

Основи

- Бетон C20/25-C50/60
- Плита бетонна повнотіла
- Бетон без арматури
- Бетон
- Сталевий профіль

У комплект входять

- R-RAWL-SC40II Газовий пристрій з цвяхами
- одна батарея
- Пристрій зарядний
- Посібник з експлуатації та безпеки



Логістичні дані про продукт

Індекс	Діапазон довжин кріплення	Основа	Кількість пострілів на батарею до підзарядки	Тип кріплення	Розмір	Вага	Тип ємкості з газом	Ємкість магазину	Заряд акумулятора	Рівень шуму	Вага упаковки індивідуальної	Вага упаковки збірної	EAN
	[мм]				[мм]			[кг]					
R-SC40II-XL2	15 - 38	Бетон C20/25 - C50/60	8000	Головка округла, повна	395x355x120	3.5	GP5	30	0.5	92	9.75	9.75	5906675492421