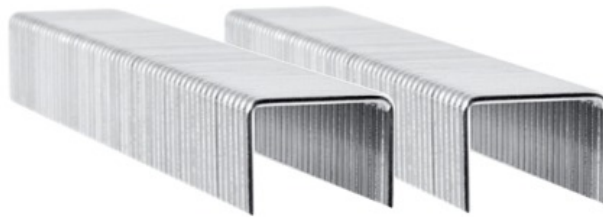


# RT-KSS140 Скоби нержавіючі - подвійний блістер RL 140

Професійна лінія; Тип 140; Скоби з нержавіючої сталі; Ідеально підходять для роботи з ізоляційним матеріалом у вологих приміщеннях



## Інформація про продукт

### Особливості та переваги

- Широкий зшивач із плоского дроту 1,25 мм забезпечує відсутність ушкоджень під час встановлення делікатних матеріалів
- Виготовлений із гартованого дроту, не гнеться на твердих поверхнях
- Скоби з нержавіючої сталі з плоского дроту для кращої корозійної стійкості

### Застосування

- Професійний широкий зшивач для покрівельників, призначений для ремонту та будівництва

### Основи

- Екзотичне дерево
- Орієнтованостружкова плита (ОСП)
- Гіпсокартон
- Будівельна деревина
- Деревина
- Фанера

### Пов'язані продукти

- RT-KGR0011 Зшивач-молоток RL 140
- RT-KGR0013 Професійний зшивач - молоток 6-14 мм
- RT-KGR0014 Зшивач металевий RL 140



## Логістичні дані про продукт

Індекс	Тип	Висота	Довжина	Глибина	Коробка	Ящик	Вага упаковки індивідуальної	Вага упаковки збірної	EAN
		[мм]	[мм]	[мм]	[шт.]	[шт.]	кг	кг	
RT-KSS14010SS	RL140	10	10,5	1.25	1250	6	0.94	11.30	5906675328256