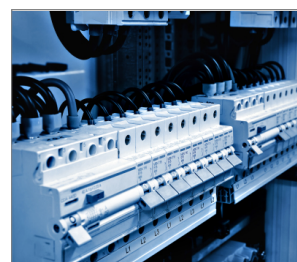


## DRA-02 Metal Gipsankare

Självborrande infästning av element för gipsskivor



### Produktinformation

#### Fördelar och egenskaper

- Rekommenderas där brandskydd efterfrågas.
- Flänsen förhindrar oavsiktligt drag av fästet genom gipset under montering
- Kan användas i enkel- eller dubbelgips
- Den korta längden är idealisk för gipsväggar
- Det krävs ingen borrning - bara bryta igenom pappersskiktet och skruva fast
- Perfekt för användning med maskin eller manuell skruvmejsel
- Använd endast medföljande skruv

#### Användningsområden

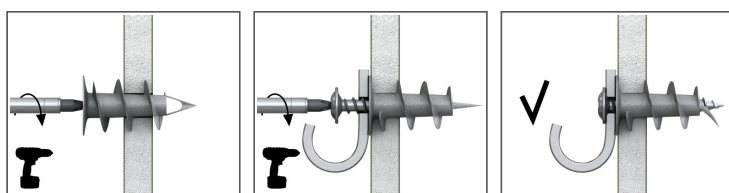
- För att fästa elskåp, sanitetsprodukter, kabelstegar etc
- Vägghyllor och badrumstillbehör som är fästa vid gipsskivor
- Idealisk för installation av eluttag, strömbrytare och annan elektrisk utrustning
- Montering av lätta hyllor, handtag och krokare
- Trä- eller metall räcken
- Bilder och foton

#### Underliggande material

Lämplig att användas i

- Gipsskivor
- Fibergips
- Träfiberskivor

### Installationsguide



1. Använd en PZ2 skruvmejsel och skruva i pluggen tills rätt djup erhålls
2. Håll ett konstant tryck och dra åt fästet tills det är i jämnhöjd med basmaterialet
3. Placera fixturen på plats, sätt i skruven och dra åt den

## Produktinformation

Artikel	Plugg		Skruv		Fastsatt material	
	Diameter	Längd	Diameter	Längd	Max tjocklek underliggande material	Håldiameter
	d	l	D	L	t <sub>fix</sub>	d <sub>f</sub>
	[mm]					
R-DRA-02PLUS	13	31	4,5	34	12	5

## Installationsdata

Storlek	DRA-02 (PLUS)		
Minsta tjocklek underliggande material (försänkt monta-	h <sub>min</sub>	[mm]	9.5
Minsta installationsdjup	h <sub>nom</sub>	[mm]	9.5
Minsta inbördes avstånd	s <sub>min</sub>	[mm]	35
Minsta kantavstånd	c <sub>min</sub>	[mm]	35
Produktdiameter	d	[mm]	13

## Bas prestandadata

Basmaterial	Gipsskivor min. 9.5mm		Gipsskivor min. 12,5 mm	
KARAKTERISTISK LAST F <sub>Rk</sub>				
DRA-02 (PLUS)	[kN]	0.15		0.19
BERÄKNAD LAST F <sub>Rd</sub>				
DRA-02 (PLUS)	[kN]	0.06		0.08
REKOMMENDERAD BELASTNING F <sub>rec</sub>				
DRA-02 (PLUS)	[kN]	0.04		0.06

## Kommersiell produktdata

Artikel	Plugg	Skruv	Kvantitet (st)			Vikt (kg)			EAN-kod
	Diameter [mm]	Längd [mm]	Låda	Ytterförpackning	Pall	Låda	Ytterförpackning	Pall	
R-DRA-02PLUS	13	34	100	1600	38400	0.67	10.7	285.7	5906675235271