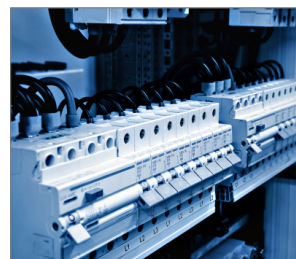


DRA-02 Metal Gipsankare

Självborrande infästning av element för gipsskivor



Produktinformation

Fördelar och egenskaper

- Rekommenderas där brandskydd efterfrågas.
- Flänsen förhindrar oavsiktligt drag av fästet genom gipset under montering
- Kan användas i enkel- eller dubbelgips
- Den korta längden är idealisk för gipsväggar
- Det krävs ingen borrarning - bara bryta igenom pappersskiktet och skruva fast
- Perfekt för användning med maskin eller manuell skruvmejsel
- Använd endast medföljande skruv

Användningsområden

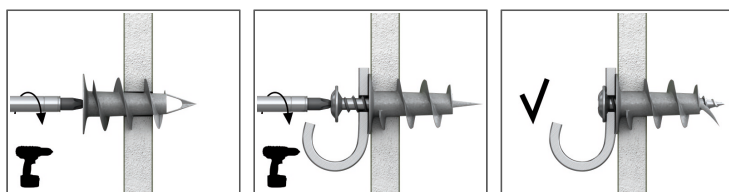
- För att fästa elskåp, sanitetsprodukter, kabelstegar etc
- Vägghyllor och badrumstillbehör som är fästa vid gipsskivor
- Idealisk för installation av eluttag, strömbrytare och annan elektrisk utrustning
- Montering av lätta hyllor, handtag och krokar
- Trä- eller metall räcken
- Bilder och foton

Underliggande material

Lämplig att användas i

- Gipsskivor
- Fibergips
- Träfiberskivor

Installationsguide



1. Använd en PZ2 skruvmejsel och skruva i pluggen tills rätt djup erhålls
2. Håll ett konstant tryck och dra åt fästet tills det är i jämnhöjd med basmaterialet
3. Placera fixturen på plats, sätt i skruven och dra åt den

Produktinformation

Artikel	Plugg		Skruv		Fastsatt material	
	Diameter	Längd	Diameter	Längd	Max tjocklek underliggande material	Håldiameter
	d	l	D	L	t _{fix}	d _f
	[mm]					
DRA-02	13	31	-	-	-	-
DRA-02PLUS	13	31	4,5	34	12	5

Installationsdata

Storlek	DRA-02 (PLUS)		
Minsta tjocklek underliggande material (försänkt montage)	h _{min}	[mm]	9.5
Minsta installationsdjup	h _{nom}	[mm]	9.5
Minsta inbördes avstånd	s _{min}	[mm]	35
Minsta kantavstånd	c _{min}	[mm]	35
Produktdiameter	d	[mm]	13

Bas prestandadata

Basmaterial	Gipsskivor min. 9.5mm		Gipsskivor min. 12,5 mm	
KARAKTERISTISK LAST F _{Rk}				
DRA-02 (PLUS)	[kN]	0.15		0.19
BERÄKNAD LAST F _{Rd}				
DRA-02 (PLUS)	[kN]	0.06		0.08
REKOMMENDERAD BELASTNING F _{rec}				
DRA-02 (PLUS)	[kN]	0.04		0.06

Kommersiell produktdata

Artikel	Plugg	Skruv	Kvantitet (st)			Vikt (kg)			EAN-kod
	Diameter [mm]	Längd [mm]	Låda	Ytterförpackning	Pall	Låda	Ytterförpackning	Pall	
DRA-02	13	-	100	3200	76800	0.35	11.2	299.6	5906675193229
DRA-02PLUS	13	34	100	1600	38400	0.66	10.5	281.5	5906675194325