

## DRA-01 Nylon Gipsankare

Självborrande lätt infästning av element för gipsskivor



### Produktinformation

#### Fördelar och egenskaper

- Flänsen förhindrar oavsiktligt drag av fästet genom gipset under montering
- Kan användas i enkel- eller dubbelgips
- Den korta längden är idealisk för gipsväggar
- Mycket slitstarkt nylonmaterial med glasfiber och speciell borrarpunkt garanterar snabb installation
- Installation med en standardskruvmejsel betyder att inga specialverktyg krävs
- Rekommenderad skruvdiameter: 3,5 - 4,2 mm
- Får endast användas med medföljande skruv.

#### Användningsområden

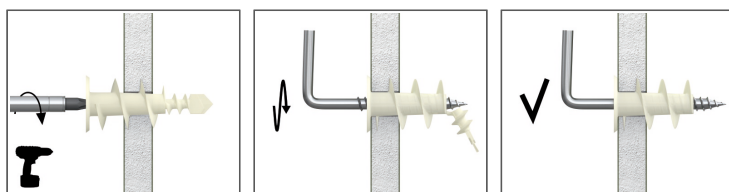
- Idealisk för installation av eluttag, strömbrytare och annan elektrisk utrustning
- Hyllor och badrumsinredning på standardgipsskivor
- Installation av takarmaturer
- Montering av lätta hyllor, handtag och krokar
- Bilder och foton
- Träreglar

#### Underliggande material

##### Lämplig att användas i

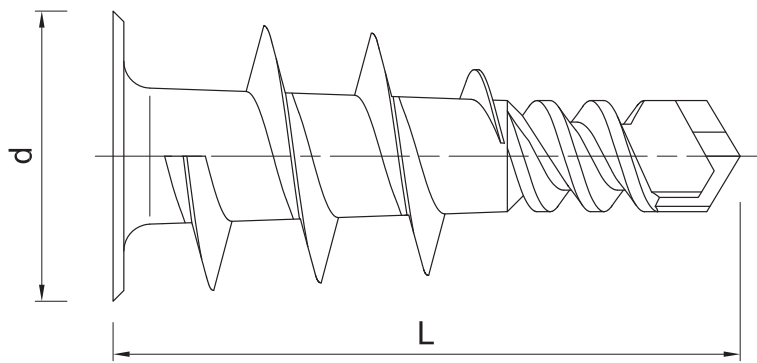
- Gipsskivor
- Fibergips

### Installationsguide



1. Använd en PZ2 skruvmejsel och skruva i pluggen tills rätt djup erhålls
2. Håll ett konstant tryck och dra åt fästet tills det är i jämnhöjd med basmaterialet
3. Placera fixturen på plats, sätt i skruven och dra åt den

## Produktinformation



Artikel	Plugg		Skruv		Fastsatt material	
	Diameter	Längd	Diameter	Längd	Max tjocklek underliggande material	Håldiameter
	d	l	D	L	t <sub>fix</sub>	d <sub>f</sub>
[mm]						
DRA-01	14	32	-	-	-	-
DRA-01PLUS	14	22	3.9	32	12	5
R-DRA-01	14	32	-	-	-	-

## Installationsdata

Storlek	DRA-01(PLUS)		
Minsta tjocklek underliggande material (försänkt montage)	h <sub>min</sub>	[mm]	9.5
Minsta installationsdjup	h <sub>nom</sub>	[mm]	9.5
Minsta inbördes avstånd	s <sub>min</sub>	[mm]	22
Minsta kantavstånd	c <sub>min</sub>	[mm]	22
Produktdiameter	d	[mm]	14

## Bas prestandadata

Basmaterial	Gipsskivor min. 9.5mm		Gipsskivor min. 12,5 mm	
KARAKTERISTISK LAST F <sub>Rk</sub>				
DRA-01 (PLUS)	[kN]	0.23		0.25
BERÄKNAD LAST F <sub>Rd</sub>				
DRA-01 (PLUS)	[kN]	0.09		0.10
REKOMMENDERAD BELASTNING F <sub>rec</sub>				
DRA-01 (PLUS)	[kN]	0.06		0.07

## Kommersiell produktdata

Artikel	Plugg	Skruv	Kvantitet (st)			Vikt (kg)			EAN-kod
	Diameter [mm]	Längd [mm]	Låda	Ytterförpackning	Pall	Låda	Ytterförpackning	Pall	
DRA-01	14	-	100	1600	38400	0.21	3.3	108.7	5906675193120
DRA-01PLUS	14	32	100	1600	38400	0.45	7.2	202.4	5906675194127
R-DRA-01	14	-	100	1600	38400	0.21	3.4	110.6	5906675161044