

## RAWLNUT Gummiexpander

Lättmonterad plugg med exceptionellt motstånd mot vibration och korrosion.



### Produktinformation

#### Fördelar och egenskaper

- Motståndskraftig mot vibrationer och korrosion
- Idealisk för fastsättning i hål med ojämna kanter och okända underlag
- En gummikrage som smidigt fäster vid ytan och säkerställer tätning
- Tillverkad av ett syntetiskt gummi för en ökad korrosionsklassning i utsatta miljöer
- Invändigt gängat element av mässing

#### Användningsområden

- Belysning
- Vägghyllor
- Installationskanaler
- Kabelkanaler
- Elektriska installationer
- Handtag och krokar
- Bilder och foton

#### Underliggande material

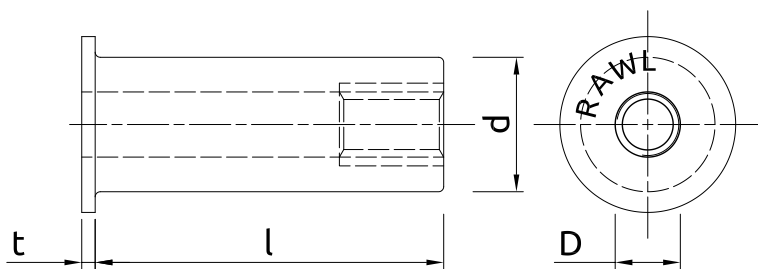
##### Lämplig att användas i

- Fulltegel
- Hålsten
- Vertikalt perforerat lerblock
- Lätt betongblock
- Hålstens lättbetongblock
- Lättbetongblock
- Gipsskivor
- Träfiberskivor
- Oriented Strand Board
- PVC

### Installationsguide

1. Borra lämpligt hål. För fasta material borrar du hålen till skruvens längd och fixturens tjocklek. Rengör hålet och ta bort vassa kanter för att undvika skador på fixeringen.
2. Sätt i fixeringen upp till flänsen.
3. Placera fixturen på plats. Sätt i skruven och dra åt för att komprimera hylsan och bilda en säker fixering. Dra inte åt för hårt.
4. Fungerar lika bra i enhetliga eller oregelbundna hål.

## Produktinformation



Storlek	Artikel	Bricktjocklek	Plugg		Skruv
			Diameter	Längd	Diameter
		t	d	l	D
[mm]					
M4	R-RNT-M4/12	1.4	8	12.6	4
	R-RNT-M4/24	1.2	8	24	4
M5	R-RNT-M5/14	1.3	10	14.1	5
	R-RNT-M5/26	1.3	10	26.1	5
	R-RNT-M5/40	1.3	10	39.8	5
M6	R-RNT-M6/16	1.3	13	16	6
	R-RNT-M6/27	2	13	26.7	6
	R-RNT-M6/35	1.3	13	35	6
	R-RNT-M6/50	1.2	13	50	6
M8	R-RNT-M8/28	5	16	27.9	8
	R-RNT-M8/30	1.2	18	30	8
	R-RNT-M8/50	2	18	50	8
M10	R-RNT-M10/55	1.3	20	55	10
M12	R-RNT-M12/80	1.3	24	76.5	12

## Kommersiell produktdata

Artikel	Plugg	Kvantitet (st)			Vikt (kg)			EAN-kod
	Diameter [mm]	Låda	Ytterförpackning	Pall	Låda	Ytterförpackning	Pall	
R-RNT-M4/12	8	50	50	21600	0.07	0.07	60.7	5010445090936
R-RNT-M4/24	8	50	50	21600	0.30	0.30	159.6	5010445091230
R-RNT-M5/14	10	50	50	21600	0.11	0.11	77.5	5010445091841
R-RNT-M5/26	10	50	50	21600	0.30	0.30	159.6	5010445092244
R-RNT-M5/40	10	50	50	21600	0.30	0.30	159.6	5010445093104
R-RNT-M6/16	13	50	50	21600	0.20	0.20	114.2	5010445093555
R-RNT-M6/27	13	50	50	21600	0.30	0.30	159.6	5010445093852
R-RNT-M6/35	13	50	50	21600	0.32	0.32	168.2	5010445094156
R-RNT-M6/50	13	50	50	21600	0.48	0.48	235.2	5010445094378
R-RNT-M8/28	16	50	50	19200	0.51	0.51	225.8	5906675088013
R-RNT-M8/30	18	50	50	19200	0.60	0.60	260.4	5010445094750
R-RNT-M8/50	18	50	50	21600	0.78	0.78	367.0	5010445095337
R-RNT-M10/55	20	25	25	10800	0.70	0.70	332.4	5010445095948
R-RNT-M12/80	24	20	20	8640	0.85	0.85	398.1	5010445096549