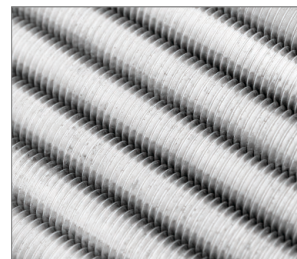


R-GUN Tryckluftsdreven patronsspruta 380 ml

Proffspistoler för ankarmassatuber



Produktinformation

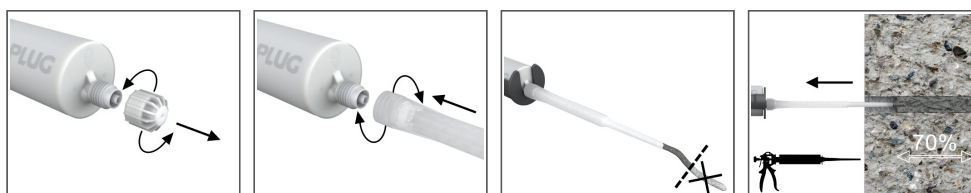
Fördelar och egenskaper

- Typ av patronsspruta som används för förankring beror helt på typen av förankringssystem (patronkapacitet, CFS +-system)
- Snabb och enkel injektion av ankarmassa
- Bekvämt att använda
- Solid konstruktion för alla arbetsförhållanden

Användningsområden

- Dosering av ankarmassa eller andra massor för koaxiala patroner 380-410ml patroner.
- För användning i många olika applikationer i betong och solidtegel
- Luftdriven pistol, perfekt när många infästningar ska monteras

Installationsguide



1. Koppla pistolen till källan med tryckluft.
2. Öppna patronen och fäst rätt blandningsrör.
3. Placera patronen i sprutan
4. Se till att munstycket är i rätt läge och patronen ligger korrekt.
5. Genom att pressa avtryckaren fyller du hålet med önskad mängd
6. Efter avslutat arbete töm pistolen och rengör vid behov.

Produktinformation

Artikel	Beskrivning	Lämplig för	Paket	VIKT	Pneumatiskt system	Kraften som utövas av pressaren
	-	-	[st]	[kg]	[bar]	[kN]
R-GUN-380-PNEU	Pneumatisk pistol	Endast för 380 ml koaxialpatroner	1	1.81	6,8	2,2

Kommersiell produktdata

Artikel	Beskrivning	Kvantitet (st)			Vikt (kg)			EAN-kod
		Låda	Ytterförpackning	Pall	Låda	Ytterförpackning	Pall	
R-GUN-380-PNEU	Pneumatisk pistol	1	1	200	2.4	2.4	499.0	5906675286068