

POW-07-ALZN + WCS Takinfästningssystem

Brickans form möjliggör problemfri montering med skruvar för montering av hård takisolering



Godkännanden och rapporter

- ETA-09/0346



Produktinformation

Fördelar och egenskaper

- Oval bricka tillverkad av aluminium-zinkplåt, garanterar mycket hög korrosionsbeständighet
- Skyddad med högkvalitativ antikorrosionsbeläggning som garanterar motstånd mot 15 Kesternich-cykler.
- Gängad är speciellt utformad för att fästas i betong
- Den skarpa spetsen förhindrar att den slinter på plåtens yta

Användningsområden

- Fixering av vattentät duk och värmeisolering på plana tak.

Underliggande material

Godkänd att användas i:

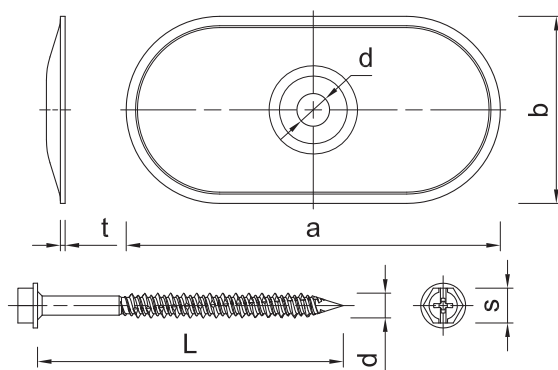
- Betong
- Betongplatta

Installationsguide



1. Borra ett hål enligt anvisningarna
2. Placera POK-brickan och skruva in lämplig skruv för underlaget
3. Skruva in skruven tills sättdjupet är uppfyllt

Produktinformation



Artikel	Aluminiumbricka				Fastsatt material	
	Håldiameter	Längd	Bredd	Tjocklek	Minsta tjocklek	Max tjocklek underliggande material
	d	a	b	t	t _{fix}	t _{fix}
	[mm]	[mm]	[mm]	[mm]	[mm]	[mm]
R-POW-07-ALZN	7	82	40	0.7	20	200

Artikel	Skruv		
	Diameter	Längd	Huvudstorlek
	d	L	S
	[mm]	[mm]	[mm]
R-WCS-63028	6.3	28	8
R-WCS-63035	6.3	35	8
R-WCS-63045	6.3	45	8
R-WCS-63080	6.3	80	8
R-WCS-63100	6.3	100	8
R-WCS-63130	6.3	130	8
R-WCS-63150	6.3	150	8
R-WCS-63180	6.3	180	8
R-WCS-63230	6.3	230	8
R-WCS-63260	6.3	260	8

Installationsdata

Basmaterial			Betong
Skruvdiameter	d	[mm]	6.3
Håldiameter i underliggande material	d ₀	[mm]	5
Minsta håldjup i underliggande material	h ₀	[mm]	35
Minsta installationsdjup	h _{nom}	[mm]	30
Minsta tjocklek underliggande material (försänkt mont)	h _{min}	[mm]	35
Minsta inbördes avstånd	s _{min}	[mm]	120
Minsta kantavstånd	c _{min}	[mm]	30

Bas prestandadata

Storlek		Betong
Effektivt sättdjup h_{ef}	[mm]	30.00
GENOMSnittlig ULTIMAT BELASTNING		
POW-07 + WCS	[kN]	5.21
KARAKTERISTISK LAST		
POW-07 + WCS	[kN]	4.71
BERÄKNAD LAST		
POW-07 + WCS	[kN]	2.36
REKOMMENDERAD BELASTNING		
POW-07 + WCS	[kN]	1.69

Kommersiell produktdata

Storlek	Artikel	Aluminiumbricka			Skruv	Kvantitet (st)			Vikt (kg)			EAN-kod
		Håldiameter [mm]	Längd [mm]	Bredd [mm]		Längd [mm]	Låda	Ytterförpackning	Pall	Låda	Ytterförpackning	
	R-POW-07-ALZN	7	82	40		100	1200	48000	1.82	21.8	901.7	5906675102603
Ø6.3	R-WCS-63028				28	250	4000	96000	1.25	20.1	511.5	5906675103853
	R-WCS-63035				35	250	4000	96000	1.52	24.4	614.4	5906675103860
	R-WCS-63045				45	200	3200	76800	1.63	26.0	654.0	5906675103907
	R-WCS-63080				80	100	1600	38400	1.32	21.2	537.6	5906675103914
	R-WCS-63100				100	100	1600	38400	1.69	27.0	678.0	5906675103921
	R-WCS-63130				130	100	1200	28800	2.0	24.4	615.9	5906675103945
	R-WCS-63150				150	100	1200	28800	2.3	27.7	694.6	5906675103952
	R-WCS-63180				180	100	800	19200	2.7	21.9	555.3	5906675103969
	R-WCS-63230				230	100	100	16800	3.5	3.5	615.1	5906675103983
	R-WCS-63260				260	100	100	16800	3.9	3.9	688.2	5906675104003

1) ETA-09/0346