

[Swedish]: R-STUDC Composite rebar

[Swedish]: Composite rebar with a flat tip for use with bonded anchors.



Produktinformation

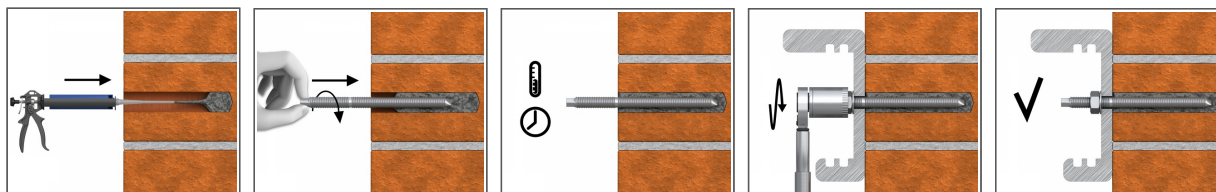
Fördelar och egenskaper

- Högpresterande kemisk infästning i kapslar, patroner eller med CFS +-refillsystemet
- Kan eftermonteras i vissa fall. (Kontakta teknisk rådgivare)
- Platt ände för snabb manuell installation utan speciellt verktyg

Användningsområden

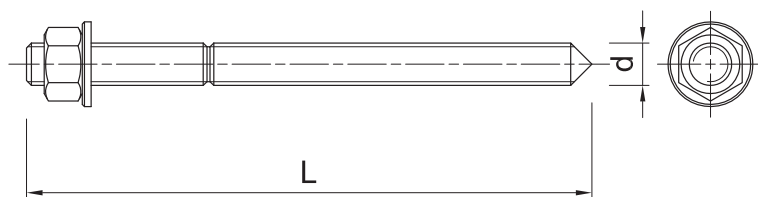
- [Swedish]: Shipbuilding
- [Swedish]: Offshore technology
- [Swedish]: Swimming pool technology
- [Swedish]: Plants in the chemical industry
- [Swedish]: Heat exchangers and evaporators
- [Swedish]: Flue gas desulphurization plants
- [Swedish]: Tanks for aggressive chemical products
- [Swedish]: Tunnel construction

Installationsguide



1. Borra ett hål enligt anvisningarna
2. Rengör hålet genom att blåsa och borsta minst 4 gånger.
3. Vid behov, montera perfostrumpa.
4. Fyll hålet med rekommenderad mängd.
5. Montera gängstången direkt efter att massan har applicerats genom att pressa in den samtidigt som den roteras.
6. Rör inte gängstången förrän massan har härdats.
7. Sätt dit fastsatt material och dra åt med rekommenderat åtdragningsmoment.

Produktinformation



Storlek	Artikel	Infästning		Fastsatt material		
		Diameter	Längd	Max tjocklek tfix för:		Håldiameter
		d	L	[Swedish]: hnom, 6d	[Swedish]: hnom, 12d	d _r
		[mm]	[mm]	[mm]	[mm]	[mm]
M12	R-STUDC-12500	12	500	413	341	14
	R-STUDC-18500	12	500	-	-	14
M14	R-STUDC-14500	14	500	413	341	14
M16	R-STUDC-16500	16	50	-	-	16

Kommersiell produktdata

Storlek	Artikel	Infästning		Kvantitet (st)			Vikt (kg)			EAN-kod
		Diameter [mm]	Längd [mm]	Låda	Ytterförpackning	Pall	Låda	Ytterförpackning	Pall	
M12	R-STUDC-12500	12	500	50	50		5.8	5.8		5906675489896
	R-STUDC-18500	12	500	50	50		11.8	11.8		5906675489919
M14	R-STUDC-14500	14	500	50	50		7.1	7.1		5906675490595
M16	R-STUDC-16500	16	50	50	50		9.3	9.3		5906675489902