

[Swedish]: FX-L Hammer-in fixing with countersunk head

Spikplugg som möjliggör snabb, enkel och kostnadseffektiv montering



Produktinformation

Fördelar och egenskaper

- Snabb installation förkortar monteringsstiden och möjliggör kostnadseffektiv installation
- Kombinationen av PZ och skruvgängor gör att du kan ta bort spiken och underlättar demontering
- Det stora utbudet av produktens längder och diametrar med försänkt huvudtyp säkerställer tillgången till korrekt fixering för varje scenario.
- Designad för genomsticksmontage

Användningsområden

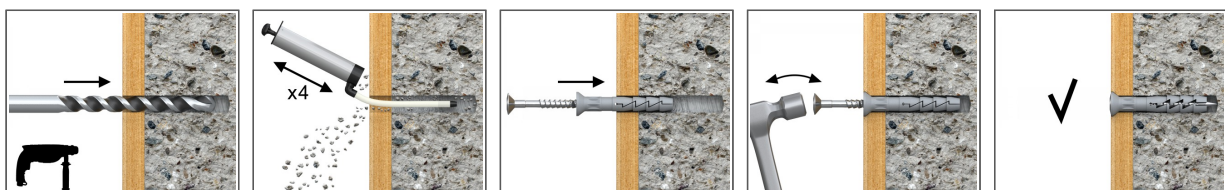
- Trä- eller metall räcken
- Gipsväggar
- Lister
- Kabelklämmor
- Rörlämmor

Underliggande material

Godkänd att användas i:

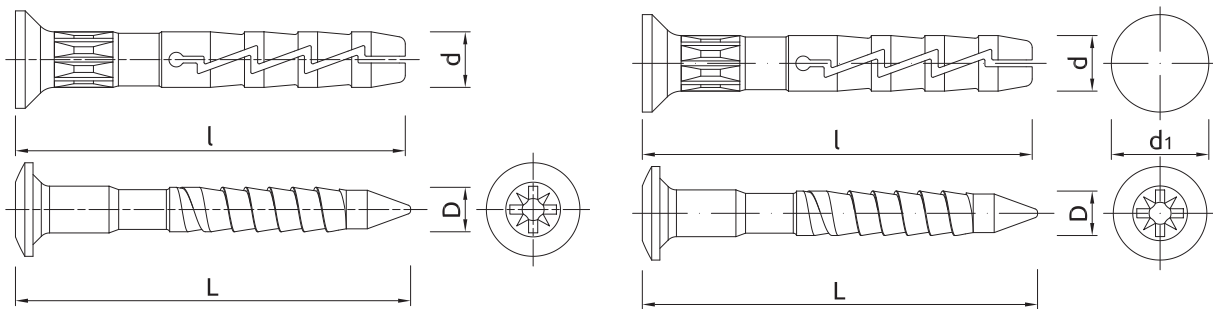
- Betong
- Fulltegel
- Lättbetongblock

Installationsguide



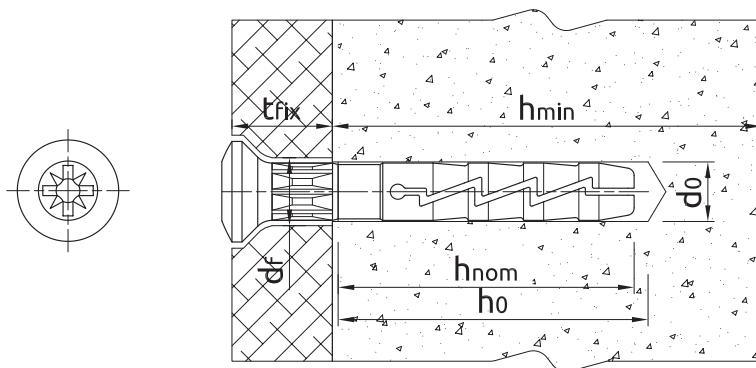
1. Borra ett hål enligt anvisningarna
2. Montera FX pluggen i hålet genom fixturen.
3. Hamra in spiken hela vägen tills den är jämn med fästmaterialet.

Produktinformation



Storlek	Artikel	Plugg		Fastsatt material		Spik		Diameter
		Diameter	Längd	Max tjocklek underliggande material	Håldiameter	Längd	Diameter	
		d	l	t _{fix}	d _f	L	D	d ₁
[mm]								
Ø10	10L100	9.9	100	50	10	106	6.7	13
	10L120	9.9	120	70	10	126	6.7	13

Installationsdata



Installationsdata

Storlek	Ø10		
Håldiameter i underliggande material	d ₀	[mm]	10
Minsta håldjup i underliggande material	h ₀	[mm]	60
Minsta installationsdjup	h _{nom}	[mm]	50
Minsta tjocklek underliggande material (försänkt montage)	h _{min}	[mm]	80
Minsta inbördes avstånd	s _{min}	[mm]	100
Minsta kantavstånd	c _{min}	[mm]	100
Produktdiameter	d	[mm]	10

Bas prestandadata

Prestandadata för enkel fixering i spänning utan påverkan av kantavstånd och avstånd

Basmaterial	Betong C20/25 - C50/60	Massiv tegelsten 15 Mpa	Autoklaverad Lättbetong	
POLYAMIDPLUGG				
KARAKTERISTISK LAST				
DRAGLAST N _{Rk}				
Ø10, Effektivt sättdjup 50 mm	[kN]	0.75	2.00	0.30
TVÄRLAST V _{Rk}				
Ø10, Effektivt sättdjup 50 mm	[kN]	0.75	2.00	0.30

Bas prestandadata

Basmaterial		Betong C20/25 - C50/60	Massiv tegelsten 15 Mpa	Autoklaverad Lättbetong
BERÄKNAD LAST				
DRAGLAST N_{Rd}				
Ø10, Effektivt sätt djup 50 mm	[kN]	0.41	0.80	0.15
TVÄRLAST V_{Rd}				
Ø10, Effektivt sätt djup 50 mm	[kN]	0.60	1.60	0.24
REKOMMENDERAD BELASTNING				
DRAGLAST N_{rec}				
Ø10, Effektivt sätt djup 50 mm	[kN]	0.29	0.57	0.10
TVÄRLAST V_{rec}				
Ø10, Effektivt sätt djup 50 mm	[kN]	0.42	1.14	0.17

Kommersiell produktdata

Artikel	Plugg	Kvantitet (st)			Vikt (kg)			EAN-kod
	Diameter [mm]	Låda	Ytterförpackning	Pall	Låda	Ytterförpackning	Pall	
10L100	9.9	25	300	7200	0.76	9.1	247.6	5906675102023
10L120	9.9	25	300	7200	0.89	10.7	286.3	5906675102122