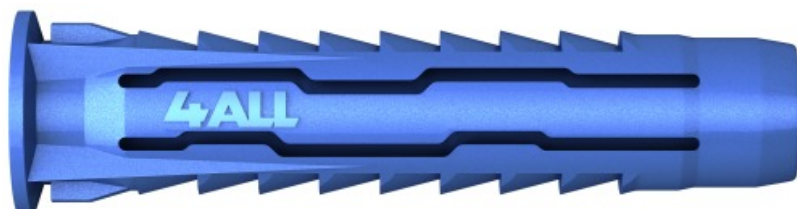


4ALL Universalplugg

Högkvalitativ nylonplugg för alla typer av underlag



Produktinformation

Fördelar och egenskaper

- Den unika konstruktionen ger ett stabilt skruvförband.
- Antirotationsflikar förbättrar vidhäftningen av pluggen i ett brett spektrum av underlag, inklusive mjuka murverksunderlag och gipskivor.
- Ribbor på pluggen ger ökad vidhäftning i hålet.
- Den expanderande zonen är utformad för att tvinna sig i hål- och skivmaterial och ger säker fastsättning
- Den unika fyrvägsexpansionen möjliggör användning i alla typer av underlag
- Solid huvuddesign ger styrka när pluggen installeras.

Användningsområden

- Belysning
- Väggsåp
- Garderob
- Brevlådor
- TV-fästen
- Badrumsinredning
- Elektriska installationer
- Vägghyllor

Underliggande material

Lämplig att användas i

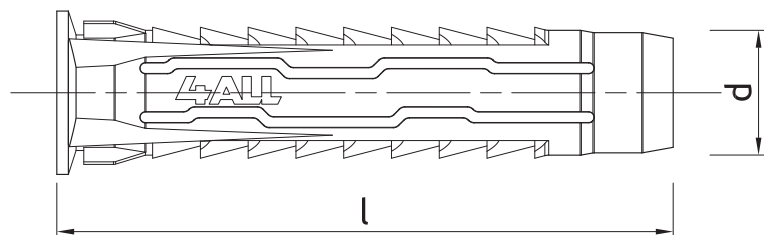
- Betong
- Fulltegel
- Massiv sandkalksten
- Vertikalt perforerat lerblock
- Ihålig sandkalkssten
- Lättbetongblock
- Gipskivor

Installationsguide



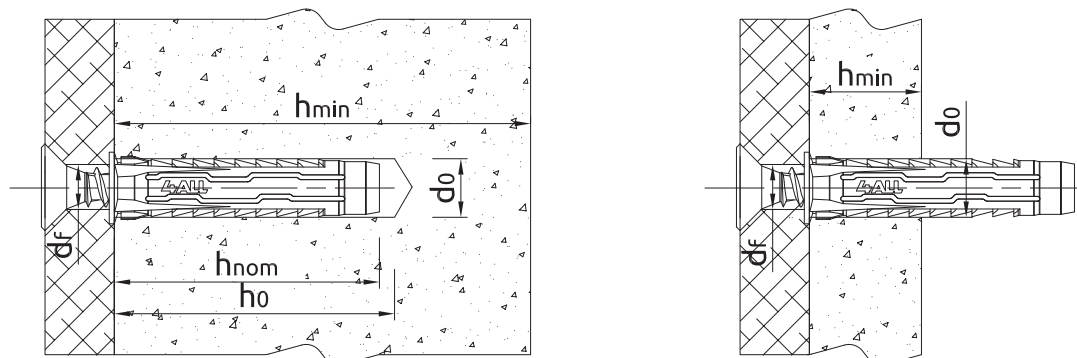
1. Borra ett hål enligt anvisningarna
2. Sätt pluggen i hålet och knacka in den
3. Skruva in en skruv med rätt dimension enligt anvisningarna

Produktinformation



Storlek	Artikel	Plugg		Skruv		Fastsatt material
		Diameter	Längd	Diameter	Längd	Håldiameter
		d	l	D	L	d _f
[mm]						
Ø05	4ALL-05	5	25	3,0 - 4,0	min. 25	4,0 - 5,0
Ø06	4ALL-06	6	30	4,0 - 5,0	min. 30	5,0 - 6,0
	4ALL-06050	6	50	4,0 - 5,0	min. 60	5,0 - 6,0
Ø08	4ALL-08	8	40	4,5 - 6,0	min. 40	6,0 - 8,0
	4ALL-08065	8	65	4,5 - 6,0	min. 70	6,0 - 8,0
Ø10	4ALL-10	10	50	6,0 - 8,0	min. 50	7,0 - 9,0
Ø12	4ALL-12	12	60	8,0 - 10,0	min. 60	9,0 - 11,0
Ø14	4ALL-14	14	70	10,0	min. 70	11,0

Installationsdata



Storlek			Ø5	Ø6	Ø6L	Ø8	Ø8L	Ø10	Ø12	Ø14
Håldiameter i underliggande material	d ₀	[mm]	5	6	6	8	8	10	12	14
Minsta håldjup i underliggande material	h ₀	[mm]	35	40	60	50	75	60	70	80
Minsta installationsdjup	h _{nom}	[mm]	25	30	50	40	65	50	60	70
Minsta tjocklek underliggande material (försänkt monta-	h _{min}	[mm]	80	80	80	80	95	80	90	105
Minsta inbördes avstånd	s _{min}	[mm]	50	60	100	80	130	100	120	140
Minsta kantavstånd	c _{min}	[mm]	50	60	100	80	130	100	120	140
Produktdiameter	d	[mm]	5	6	6	8	8	10	12	14

Bas prestandadata

Prestandadata för enkel fixering utan påverkan av kantavstånd och avstånd

Basmaterial		Betong C20/25 - C50/60	Massiv lertegel minst 20MPa (t.ex. MZ20 / 2.0)	Massiv sandtegelsten	Perforerad keramisk tegelsten	Perforerad tegelsten 15MPa	Ihålig sandkalkblock min. 20MPa	Ihåligt silikatblock klass 15	Autoklaverad lättbetong ACC 6	Gipsskivor min. 12,5 mm	Gipsskiva min. 2x12,5 mm	Ihåligt lättbetongblock
		KARAKTERISTISK LAST										
DRAGLAST N_{rk}												
Ø5, Förankringsdjup 25 mm	[kN]	0.10	-	0.20	0.20	0.15	0.50	-	0.20	0.11	-	0.20
Ø6, Förankringsdjup 30 mm	[kN]	0.20	0.15	0.60	0.30	0.30	0.60	-	0.30	0.21	-	0.60
Ø6, Bädddjup 50 mm	[kN]	0.30	0.60	0.90	0.50	-	-	0.90	0.60	-	0.60	0.60
Ø8, Förankringsdjup 40 mm	[kN]	0.50	0.75	0.90	0.30	1.20	0.75	-	0.50	0.15	-	0.40
Ø8, Bädddjup 65 mm	[kN]	0.50	0.50	0.60	0.90	-	-	0.90	0.50	-	0.75	0.60
Ø10, Förankringsdjup 50 mm	[kN]	0.50	0.90	1.20	0.60	0.60	0.75	-	0.60	0.26	-	0.90
Ø12, Förankringsdjup 60 mm	[kN]	4.50	4.00	7.00	0.60	3.00	4.50	-	3.50	-	0.66	1.50
Ø14, Förankringsdjup 70 mm	[kN]	5.50	6.00	10.50	1.20	1.20	5.00	-	5.50	-	0.74	2.00
TVÄRLAST V_{rk}												
Ø5, Förankringsdjup 25 mm	[kN]	0.10	-	0.20	0.20	0.15	0.50	-	0.20	0.11	-	0.20
Ø6, Förankringsdjup 30 mm	[kN]	0.20	0.15	0.60	0.30	0.30	0.60	-	0.30	0.12	-	0.60
Ø6, Bädddjup 50 mm	[kN]	0.30	0.60	0.90	0.50	-	-	0.90	0.60	-	0.60	0.60
Ø8, Förankringsdjup 40 mm	[kN]	0.50	0.75	0.90	0.30	1.20	0.75	-	0.50	0.15	-	0.40
Ø8, Bädddjup 65 mm	[kN]	0.50	0.50	0.60	0.90	-	-	0.90	0.50	-	0.75	0.60
Ø10, Förankringsdjup 50 mm	[kN]	0.50	0.90	1.20	0.60	0.60	0.75	-	0.60	0.26	-	0.90
Ø12, Förankringsdjup 60 mm	[kN]	4.50	4.00	7.00	0.60	3.00	4.50	-	3.50	-	0.66	1.50
Ø14, Förankringsdjup 70 mm	[kN]	5.50	6.00	10.50	1.20	1.20	5.00	-	5.50	-	0.74	2.00
BERÄKNAD LAST												
DRAGLAST N_{rd}												
Ø5, Förankringsdjup 25 mm	[kN]	0.06	-	0.08	0.08	0.06	0.20	-	0.10	0.06	-	0.08
Ø6, Förankringsdjup 30 mm	[kN]	0.11	0.06	0.24	0.12	0.12	0.24	-	0.15	0.06	-	0.24
Ø6, Bädddjup 50 mm	[kN]	0.17	0.24	0.36	0.20	-	-	0.36	0.30	-	0.30	0.24
Ø8, Förankringsdjup 40 mm	[kN]	0.28	0.30	0.36	0.12	0.48	0.30	-	0.25	0.08	-	0.16
Ø8, Bädddjup 65 mm	[kN]	0.28	0.20	0.24	0.36	-	-	0.36	0.25	-	0.38	0.24
Ø10, Förankringsdjup 50 mm	[kN]	0.28	0.36	0.48	0.24	0.24	0.30	-	0.30	0.13	-	0.36
Ø12, Förankringsdjup 60 mm	[kN]	2.50	1.60	2.80	0.24	1.20	1.80	-	1.75	-	0.33	0.60
Ø14, Förankringsdjup 70 mm	[kN]	3.06	2.40	4.20	0.48	0.48	2.00	-	2.75	-	0.37	0.80
TVÄRLAST V_{rd}												
Ø5, Förankringsdjup 25 mm	[kN]	0.08	-	0.16	0.16	0.12	0.40	-	0.16	0.09	-	0.16
Ø6, Förankringsdjup 30 mm	[kN]	0.16	0.12	0.48	0.24	0.24	0.48	-	0.24	0.10	-	0.48
Ø6, Bädddjup 50 mm	[kN]	0.24	0.48	0.72	0.40	-	-	0.72	0.48	-	0.48	0.48
Ø8, Förankringsdjup 40 mm	[kN]	0.40	0.60	0.72	0.24	0.96	0.60	-	0.40	0.12	-	0.32
Ø8, Bädddjup 65 mm	[kN]	0.40	0.40	0.48	0.72	-	-	0.72	0.40	-	0.60	0.48
Ø10, Förankringsdjup 50 mm	[kN]	0.40	0.72	0.96	0.48	0.48	0.60	-	0.48	0.21	-	0.72
Ø12, Förankringsdjup 60 mm	[kN]	3.60	3.20	5.60	0.48	2.40	3.60	-	2.80	-	0.53	1.20
Ø14, Förankringsdjup 70 mm	[kN]	4.40	4.80	8.40	0.96	0.96	4.00	-	4.40	-	0.59	1.60

Bas prestandadata

Basmaterial		Betong C20/25 - C50/60	Massiv lertegel minst 20MPa (t.ex. M20 / 2.0)	Massiv sandtegelsten	Perforerad keramisk tegelsten	Perforerad tegelsten 15MPa	Ihålig sandkalkblock min. 20MPa	Ihåligt silikatblock klass 15	Autoklaverad lättbetong ACC 6	Gipskivor min. 12,5 mm	Gipskiva min. 2x12,5 mm	Ihåligt lättbetongblock
		REKOMMENDERAD BELASTNING										
DRAGLAST N_{rec}												
Ø5, Förankringsdjup 25 mm	[kN]	0.04	-	0.06	0.06	0.04	0.14	-	0.07	0.04	-	0.06
Ø6, Förankringsdjup 30 mm	[kN]	0.08	0.04	0.17	0.09	0.09	0.17	-	0.11	0.04	-	0.17
Ø6, Bädddjup 50 mm	[kN]	0.12	0.17	0.26	0.14	-	-	0.26	0.21	-	0.21	0.17
Ø8, Förankringsdjup 40 mm	[kN]	0.20	0.21	0.26	0.09	0.34	0.21	-	0.18	0.05	-	0.11
Ø8, Bädddjup 65 mm	[kN]	0.20	0.14	0.17	0.26	-	-	0.26	0.18	-	0.27	0.17
Ø10, Förankringsdjup 50 mm	[kN]	0.20	0.26	0.34	0.17	0.17	0.21	-	0.21	0.09	-	0.26
Ø12, Förankringsdjup 60 mm	[kN]	1.79	1.14	2.00	0.17	0.86	1.29	-	1.25	-	0.24	0.43
Ø14, Förankringsdjup 70 mm	[kN]	2.18	1.71	3.00	0.34	0.34	1.43	-	1.96	-	0.26	0.57
TVÄRLAST V_{rec}												
Ø5, Förankringsdjup 25 mm	[kN]	0.06	-	0.11	0.11	0.09	0.29	-	0.11	0.06	-	0.11
Ø6, Förankringsdjup 30 mm	[kN]	0.11	0.09	0.34	0.17	0.17	0.34	-	0.17	0.07	-	0.34
Ø6, Bädddjup 50 mm	[kN]	0.17	0.34	0.51	0.29	-	-	0.51	0.34	-	0.34	0.34
Ø8, Förankringsdjup 40 mm	[kN]	0.29	0.43	0.51	0.17	0.69	0.43	-	0.29	0.09	-	0.23
Ø8, Bädddjup 65 mm	[kN]	0.29	0.29	0.34	0.51	-	-	0.51	0.29	-	0.43	0.34
Ø10, Förankringsdjup 50 mm	[kN]	0.29	0.51	0.69	0.34	0.34	0.43	-	0.34	0.15	-	0.51
Ø12, Förankringsdjup 60 mm	[kN]	2.57	2.29	4.00	0.34	1.71	2.57	-	2.00	-	0.38	0.86
Ø14, Förankringsdjup 70 mm	[kN]	3.14	3.43	6.00	0.69	0.69	2.86	-	3.14	-	0.42	1.14

Kommersiell produktdata

Artikel	Plugg	Kvantitet (st)			Vikt (kg)			EAN-kod
	Diameter [mm]	Låda	Ytterförpackning	Pall	Låda	Ytterförpackning	Pall	
4ALL-05	5	100	3200	179200	0.06	1.76	128.6	5906675028408
4ALL-06	6	100	3200	179200	0.08	2.5	171.6	5906675028903
4ALL-06050	6	50	1600	38400	0.07	2.3	86.1	5906675383477
4ALL-08	8	100	1600	89600	0.19	3.1	201.1	5906675028910
4ALL-08065	8	50	800	19200	0.16	2.5	91.1	5906675383484
4ALL-10	10	50	800	44800	0.17	2.8	185.0	5906675028927
4ALL-12	12	20	320	17920	0.13	2.0	142.0	5906675159454
4ALL-14	14	10	160	8960	0.11	1.68	124.1	5906675159478