

R-STUDS Gängstång, klass 5.8

Gängstång med sexkantig ände av 5,8 stål för användning med kemisk infästning



Produktinformation

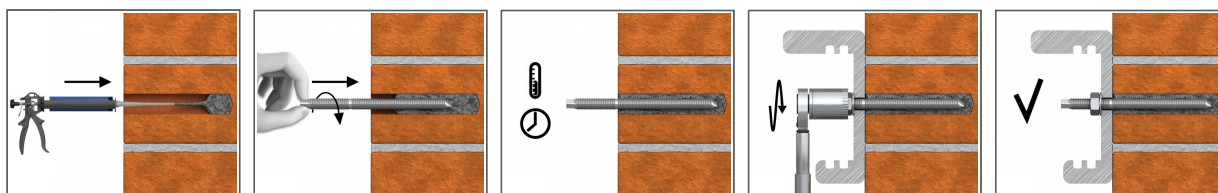
Fördelar och egenskaper

- Högpresterande kemisk infästning i kapslar, patroner eller med CFS + -refillsystemet
- Möjlighet att använda med speciell perfohylsa i hålmateriel
- Kan eftermonteras i vissa fall. (Kontakta teknisk rådgivare)
- Sexkantigt huvud för ett bekvämt användande av en momentnyckel
- Möjlig att demontera när man använder en hylsa med en invändig gänga

Användningsområden

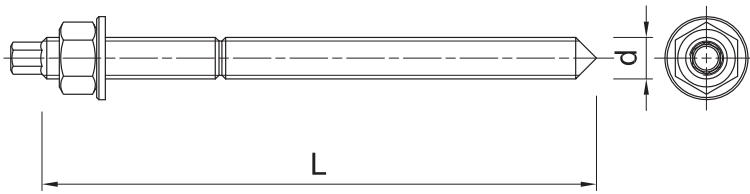
- Handledare och räcken
- Stöttor
- Räcken
- Hyllor
- Konsoler
- Räcken
- Fönsterpartier
- Ställningar
- Tunga maskiner
- Fasader
- Copy-eco system
- Kabelkanaler
- Fasadbeklädnad
- Regelverk
- Lampor
- Skyddsbarriärer
- Vägskyltar

Installationsguide



1. Borra ett hål enligt anvisningarna
2. Rengör hålet genom att blåsa och borsta minst 4 gånger.
3. Vid behov, montera perfostrumpa.
4. Fyll hålet med rekommenderad mängd.
5. Montera gängstången direkt efter att massan har applicerats genom att pressa in den samtidigt som den roteras.
6. Rör inte gängstången förrän massan har härdnat.
7. Sätt dit fastsatt material och dra åt med rekommenderat åtdragningsmoment.

Produktinformation



Storlek	Artikel	Infästning		Fastsatt material		
		Diameter	Längd	Max tjocklek tfix för:		Håldiameter
		d	L	[Swedish]: hnom, 6d	[Swedish]: hnom, 12d	d _r
		[mm]	[mm]	[mm]	[mm]	[mm]
M8	R-STUDS-08110	8	110	52	4	9
	R-STUDS-08160	8	160	102	54	9
M10	R-STUDS-10130	10	130	58	-	12
	R-STUDS-10170	10	170	98	38	12
	R-STUDS-10190	10	190	118	58	12
M12	R-STUDS-12160	12	160	73	1	14
	R-STUDS-12190	12	190	103	31	14
	R-STUDS-12220	12	220	133	61	14
	R-STUDS-12260	12	260	173	101	14
	R-STUDS-12300	12	300	213	141	14
M16	R-STUDS-16190	16	190	75	-	18
	R-STUDS-16220	16	220	105	9	18
	R-STUDS-16260	16	260	145	49	18
	R-STUDS-16300	16	300	185	89	18
	R-STUDS-16380	16	380	265	169	18
M20	R-STUDS-20260	20	260	117	-	22
	R-STUDS-20300	20	300	157	37	22
	R-STUDS-20350	20	350	207	87	22
M24	R-STUDS-24300	24	300	128	-	26
M30	R-STUDS-30380	30	380	166	-	32

Kommersiell produktdata

Storlek	Artikel	Infästning		Kvantitet (st)			Vikt (kg)			EAN-kod
		Diameter [mm]	Längd [mm]	Låda	Ytterförpackning	Pall	Låda	Ytterförpackning	Pall	
M8	R-STUDS-08110	8	110	10	500	4000	0.43	21.6	202.8	5906675127477
	R-STUDS-08160	8	160	10	150	4200	0.61	9.1	284.1	5906675234649
M10	R-STUDS-10130	10	130	10	300	9000	0.77	23.1	723.9	5906675127484
	R-STUDS-10170	10	170	10	10	4200	1.01	1.01	453.4	5906675234663
	R-STUDS-10190	10	190	10	10	9000	1.09	1.09	1014.6	5906675234670
M12	R-STUDS-12160	12	160	10	120	5040	1.45	17.4	760.8	5906675127491
	R-STUDS-12190	12	190	10	120	5760	1.57	18.8	931.4	5906675234694
	R-STUDS-12220	12	220	10	120	5760	1.77	21.3	1051.2	5906675234700
	R-STUDS-12260	12	260	10	90	4050	2.1	19.0	883.3	5906675234717
	R-STUDS-12300	12	300	10	10	4500	2.4	2.4	1110.0	5906675234731
M16	R-STUDS-16190	16	190	10	10	3600	2.8	2.8	1049.2	5906675130903
	R-STUDS-16220	16	220	10	10	2880	3.3	3.3	975.8	5906675234748
	R-STUDS-16260	16	260	10	10	1920	3.8	3.8	760.9	5906675234755
	R-STUDS-16300	16	300	5	5	270	2.2	2.2	148.3	5906675234762
	R-STUDS-16380	16	380	1	40	1320	0.57	23.0	787.9	5906675234779
M20	R-STUDS-20260	20	260	5	5	1600	2.9	2.9	964.1	5906675234786
	R-STUDS-20300	20	300	5	5	870	3.5	3.5	632.4	5906675379463
	R-STUDS-20350	20	350	2	2		1.57	1.57		5906675324883

Kommersiell produktdata

Storlek	Artikel	Infästning		Kvantitet (st)			Vikt (kg)			EAN-kod
		Diameter [mm]	Längd [mm]	Låda	Ytterförpackning	Pall	Låda	Ytterförpackning	Pall	
M24	R-STUDS-24300	24	300	2	2	1000	2.0	2.0	1004.0	5906675260433
M30	R-STUDS-30380	30	380	2	2	500	3.9	3.9	1011.5	5010445001611