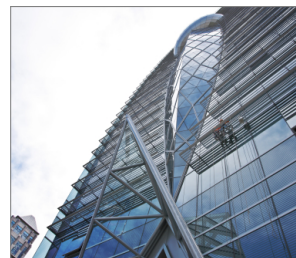


R-STUDS Pinnskruv stålclass 8.8, Zinkflake, rakt kapade

[Swedish]: Threaded rod 8.8 grade steel, zinc flake (ZF) with increased corrosion resistance, for use with bonded anchors



Produktinformation

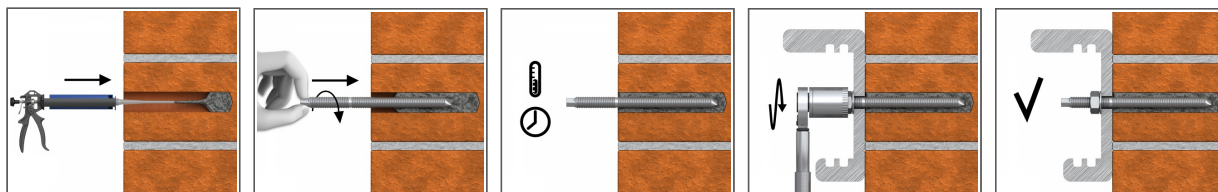
Fördelar och egenskaper

- Speciell korrosionsskyddande zink-aluminiumbeläggning för ökad korrosionsbeständighet
- Kan eftermonteras i vissa fall. (Kontakta teknisk rådgivare)

Användningsområden

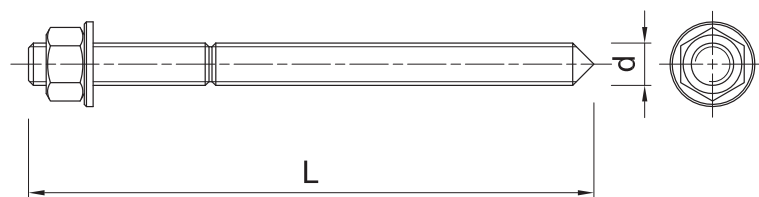
- Infästning av kemiska ankare
- Handledare och räcken
- Räcken
- Kabelkanaler
- Konsoler
- Fasadbeklädnad
- Regelverk
- Tunga maskiner
- Lampor
- Skyddsbarriärer
- Vägskyltar
- Räcken
- Officiella platser

Installationsguide



1. Borra ett hål enligt anvisningarna
2. Rengör hålet genom att blåsa och borsta minst 4 gånger.
3. Vid behov, montera perfostrumpa.
4. Fyll hålet med rekommenderad mängd.
5. Montera gängstången direkt efter att massan har applicerats genom att pressa in den samtidigt som den roteras.
6. Rör inte gängstången förrän massan har härdat.
7. Sätt fast materialet som ska fästas och dra åt med rekommenderat åtdragningsmoment.

Produktinformation



Storlek	Artikel	Infästning		Fastsatt material		
		Diameter	Längd	Max tjocklek tfix för:		Håldiameter
		d	L	[Swedish]: hnom, 6d	[Swedish]: hnom, 12d	d _r
		[mm]	[mm]	[mm]	[mm]	[mm]
M8	R-STUDS-0816088ZFF	8	160	102	54	9
M10	R-STUDS-1013088ZFF	10	130	58	-	12
M12	R-STUDS-1211088ZFF	12	110	23	-	14
	R-STUDS-1216088ZFF	12	160	73	1	14
	R-STUDS-1220088ZFF	12	200	113	41	14
	R-STUDS-1222088ZFF	12	220	133	61	14
	R-STUDS-1233088ZFF	12	330	243	171	14
	R-STUDS-1235088ZFF	12	350	263	191	14
	R-STUDS-1238088ZFF	12	380	293	221	14
	R-STUDS-1240088ZFF	12	400	313	241	14

Kommersiell produktdata

Storlek	Artikel	Infästning		Kvantitet (st)			Vikt (kg)			EAN-kod
		Diameter [mm]	Längd [mm]	Låda	Ytterförpackning	Pall	Låda	Ytterförpackning	Pall	
M8	R-STUDS-0816088ZFF	8	160	100	100		4.3	4.3		5906675475097
M10	R-STUDS-1013088ZFF	10	130	10	10		0.77	0.77		5906675472003
M12	R-STUDS-1211088ZFF	12	110	100	100		9.3	9.3		5906675475158
	R-STUDS-1216088ZFF	12	160	100	100		13.5	13.5		5906675475103
	R-STUDS-1220088ZFF	12	200	10	10		1.66	1.66		5906675469652
	R-STUDS-1222088ZFF	12	220	10	10		1.77	1.77		5906675469669
	R-STUDS-1233088ZFF	12	330	10	10		2.2	2.2		5906675469676
	R-STUDS-1235088ZFF	12	350	10	10		2.7	2.7		5906675469683
	R-STUDS-1238088ZFF	12	380	10	10		3.0	3.0		5906675469690
	R-STUDS-1240088ZFF	12	400	10	10		3.3	3.3		5906675469706