

R-FSC Bandad gipsskruv mot stålregel

Coarse thread screws for fixing plasterboards to wooden framing



Godkännanden och rapporter

PN-EN 14566 + A1: 2012
DoP-EN14566

CE
10

Produktinformation

Fördelar och egenskaper

- Högkvalitativt stål och exakta mått på bandningen ger en bättre passform och stabilitet i skruvmatningen med skruvdragare, vilket minimerar risken för att skruven fastnar eller hoppar av.
- Optimerad skruvspets - ger en utmärkt borrhöförmåga
- Ingen förborrning behövs
- Härdad kolstål och fosfaterad för ökad hållbarhet
- Trumpethuvud med Ph2 krysspår som är konstruerat för en jämn och fin yta på gipsskivor

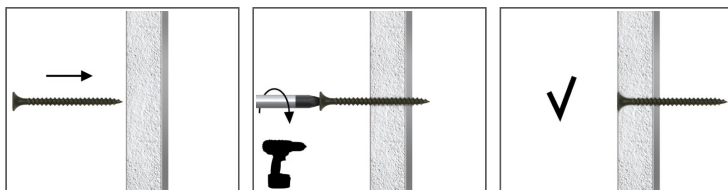
Användningsområden

- Montering av gipsskivor mot stålregel

Underliggande material

- Godkänd att användas i:
- Konstruktionsstål

Installationsguide



1. Skruva i skruven
2. Skruvar med försänkt huvud möjliggör jämn anslutning

Produktinformation

Storlek	Artikel	Infästning		Fastsatt material
		Diameter	Längd	Max tjocklek underliggande material
		d	L	t _{fix}
		[mm]	[mm]	[mm]
Ø3.5	R-FSC-3525	3.5	25	14
	R-FSC-3538	3.5	38	27
	R-FSC-3542	3.5	42	31
	R-FSC-3545	3.5	45	34

Installationsdata

Storlek	Ø3.5		
Basmaterial	Stål		
Minsta installationsdjup	h _{nom}	[mm]	-
Minsta tjocklek underliggande material	h _{min}	[mm]	0.5
Minsta inbördes avstånd	s _{min}	[mm]	30
Minsta kantavstånd	c _{min}	[mm]	30

Bas prestandadata

Prestandadata för en skruv utan påverkan av kantavstånd och avstånd

Storlek	Ø3.5	
Basmaterial	Stål	
Underlagets tjocklek h _{min}	[mm]	0.5
KARAKTERISTISK LASTF _{RK}		
FS F _{Rk}	[kN]	0.57
BERÄKNAD LASTF _{RD}		
FS F _{Rd}	[kN]	0.29
REKOMMENDERAD BELASTNINGF _{REC}		
FS F _{rec}	[kN]	0.21

Kommersiell produktdata

Artikel	Infästning		Kvantitet (st)			Vikt (kg)			EAN-kod
	Diameter [mm]	Längd [mm]	Låda	Ytterförpackning	Pall	Låda	Ytterförpackning	Pall	
R-FSC-3525	3.5	25	1000.0	12000.0	240000.0	1.53	18.4	397.2	5906675486659
FSC-3538	3.5	38							
R-FSC-3542	3.5	42	1000.0	1000.0	180000.0	2.2	2.2	423.3	5391528691036
R-FSC-3545	3.5	45	1000.0	10000.0	1000000.0	2.4	24.1	3890.8	5391528691661