

## R-TFIX-CAP63-MW Mineralull lock 63 mm

Mineralullslock som minskar köldbryggor och garanterar en homogen värmeisoleringsyta



### Godkännanden och rapporter

- ETA 17/0161



### Produktinformation

#### Fördelar och egenskaper

- Kostnadseffektiv applikation då användningen av en försänkt förankring med en värmeisoleringsplugg kräver kortare infästningsprodukt.
- Gör det möjligt att få en homogen och jämn fasadyta.
- Värmeisoleringspluggen minskar termisk permeabilitet vid ankarpunkten.

#### Användningsområden

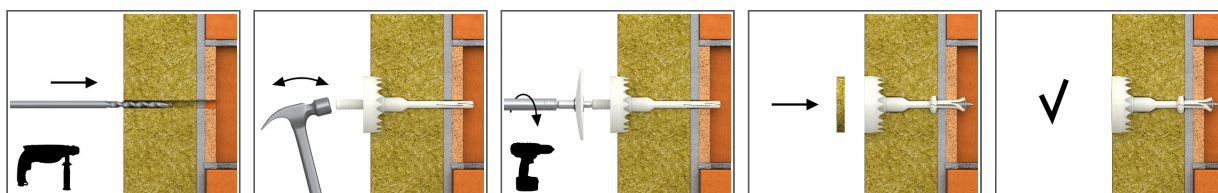
- Mineralullskivor

#### Underliggande material

Godkänd att användas i:

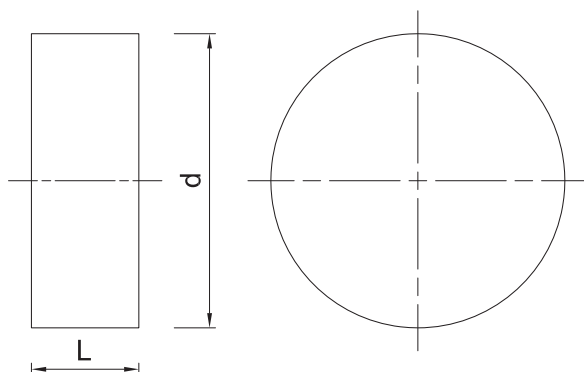
- Mineralullsskivor

### Installationsguide



1. Sätt pluggen på monteringsverktyget och montera.
2. Borra ett hål enligt anvisningarna
3. Knacka lätt in plasthylsan genom isoleringsmaterialet i hålet med en hammare tills fixeringsdjupet har uppnåtts
4. När du använder TFIX-ENHETEN bör tänderna vara inbäddade i isoleringsmaterialet efter att ha slagits in.
5. Skruva in pluggen tills den expanderat och ligger jämnt med isoleringens yta.
6. Sättdjup på minst 25 mm i A, B, C, D-material och 65 mm i gasbetongblock
7. Borrdjup på minst 40 mm i A, B, C, D-material och 80 mm i gasbetongblock
8. Använd isolerlock (CAP) vid försänkt montage.

## Produktinformation



Artikel	Material	Diameter	Hög
		d	L
		[mm]	
R-TFIX-CAP90-MW	Mineralull	90	20

## Kommersiell produktdata

Artikel	Diameter [mm]	Hög [mm]	Kvantitet (st)			Vikt (kg)			EAN-kod
			Låda	Ytterförpackning	Pall	Låda	Ytterförpackning	Pall	
R-TFIX-CAP90-MW <sup>1)</sup>	90	20	500	500	4000	7.5	7.5	90.0	5906675475165

1) ETA 17/0161