

## R-FFS-K Fasadplugg med kort sättdjup Sexkanthuvud/fläns - El-förzinkad

Universal fasadplugg med fläns och skruv med sexkantigt huvud rekommenderas för ett brett utbud av applikationer



### Godkännanden och rapporter

- ETA-18/0818



### Produktinformation

#### Fördelar och egenskaper

- Kortaste förankringsdjupet- endast 40/50mm
- Snabb montering tack vare den korta förankringszonen
- Den speciella utformningen gör det möjligt att erhålla de höga lastvärden i alla underlag enligt ETAG 020 (A, B, C, D)
- Skjortans inre geometri är utformad för att passa skruvhuvudet
- Pluggens konstruktion ger fleraxlig expansion
- Fasadplugg R-FF1 med krage för fastsättning av hårda material som stål

#### Användningsområden

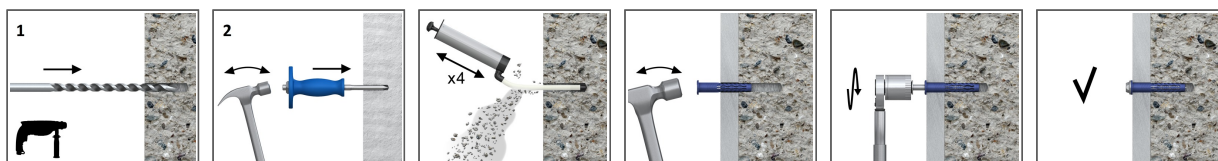
- Ventilerade fasader
- Dörr och fönsterkarmar
- Garagedörrar
- Portar
- Industriportar
- Fasad (underkonstruktioner av trä och metall)
- Väggsåp
- Parabolantenner
- Vägghyllor
- Handledare
- Kabelkanaler

#### Underliggande material

##### Godkänd att användas i:

- Sprucken betong  $\geq$  C12 / 15 (Använd kategori A)
- Fulltegel (använd kategori B)
- Massiv sandkalksten (använd kategori B)
- [Swedish]: Hollow Sand-lime Brick (Use category C)
- Hålsten (använd kategori C)
- [Swedish]: Hollow Lightweight Concrete Block (Use category D)
- [Swedish]: Aerated Concrete Block (Use category D)
- Betong  $\geq$  C12/15 (använd kategori A)

### Installationsguide



1. Borra ett hål med rätt diameter och djup (figur 1 - basmaterial A, B, C, D) eller använd stansverktyg i gasbetong (figur 2 - basmaterial D)
2. Knacka lätt in pluggen genom fixturen in i hålet tills fixeringsdjupet har uppnåtts
3. Dra åt R-FFS-skruven

## Produktinformation

Storlek	Artikel	Plugg		Skruv		Fastsatt material	Skruvmejsel
		Diameter	Längd	Diameter	Längd	Håldiameter	
		d	l	d <sub>i</sub>	L1	d <sub>f</sub>	
[mm]							
Ø10	R-FFS-N-10K050	10	50	7	59	12,5	T40
	R-FFS-N-10K060	10	60	7	69	12,5	T40
	R-FFS-N-10K080	10	80	7	89	12,5	T40
	R-FFS-N-10K100	10	100	7	109	12,5	T40
	R-FFS-N-10K120	10	120	7	129	12,5	T40

## Installationsdata

Storlek			Ø10	Ø10
Håldiameter i underliggande material	d <sub>0</sub>	[mm]	10	10
Minsta håldjup i underliggande material	h <sub>0</sub>	[mm]	50	60
Minsta installationsdjup	h <sub>nom</sub>	[mm]	40	50
Minsta tjocklek underliggande material (försänkt monta-	h <sub>min</sub>	[mm]	100	100
Minsta inbördes avstånd	s <sub>min</sub>	[mm]	70	80
Minsta kantavstånd	c <sub>min</sub>	[mm]	50	70
Huvudstorlek	[Swedish]:	[mm]	13	13
Skruvmejsel	-	[-]	T40	T40
Effektivt sättdjup	h <sub>ef</sub>	[mm]	40	50

## Bas prestandadata

Prestandadata för enkel fixering utan påverkan av kantavstånd och avstånd

Basmaterial		Betong C12/15	Betong C16/20	Massiv lertegel minst 20MPa (t.ex. MZZ0 / 2.0)	Sandkalksten 40MPa	Ihålig sandkalkblock min. 20MPa	Perforerad keramisk tegelsten HLZB 5MPa	Ihålig silikatblock min 12MPa (t.ex. KS Ratio Block 8 DF)	Ihålig lättbetong 4MPa	Autoklaverad lättbetong AAC 4MPa
		KARAKTERISTISK LAST F <sub>Rk</sub>								
Ø10, Effektivt sättdjup 40 mm	[kN]	3.00	4.00	-	-	-	-	-	-	-
Ø10, Effektivt sättdjup 50 mm	[kN]	-	-	2.00	3.50	4.00	0.60	2.00	0.75	1.50
BERÄKNAD LAST F <sub>Rd</sub>										
Ø10, Effektivt sättdjup 40 mm	[kN]	1.66	2.22	-	-	-	-	-	-	-
Ø10, Effektivt sättdjup 50 mm	[kN]	-	-	0.80	1.40	1.60	0.24	0.80	0.30	0.75
REKOMMENDERAD BELASTNING F <sub>rec</sub>										
Ø10, Effektivt sättdjup 40 mm	[kN]	1.19	1.58	-	-	-	-	-	-	-
Ø10, Effektivt sättdjup 50 mm	[kN]	-	-	0.57	1.00	1.14	0.17	0.57	0.21	0.53

## Kommersiell produktdata

Artikel	Plugg	Skruv		Kvantitet (st)			Vikt (kg)			EAN-kod
	Diameter [mm]	Längd [mm]	Låda	Ytterförpackning	Pall	Låda	Ytterförpackning	Pall		
R-FFS-N-10K050 <sup>1)</sup>	10	7	59	50	800	19200	1.31	21.0	534.6	5906675470085
R-FFS-N-10K060 <sup>1)</sup>	10	7	69	50	600	14400	1.49	17.9	458.5	5906675470207
R-FFS-N-10K080 <sup>1)</sup>	10	7	89	50	400	9600	1.85	14.8	385.2	5906675470177
R-FFS-N-10K100 <sup>1)</sup>	10	7	109	25	300	7200	1.11	13.3	349.1	5906675470184
R-FFS-N-10K120 <sup>1)</sup>	10	7	129	25	300	7200	1.28	15.4	399.5	5906675470191

1) ETA-18/0818