

R-STUDS Metriska gängstänger - stålclass 5.8, Zinkflake

Gängstång för utomhusapplikationer ökad korrosionsbeständighet på grund av yttre varmförzinkning



Produktinformation

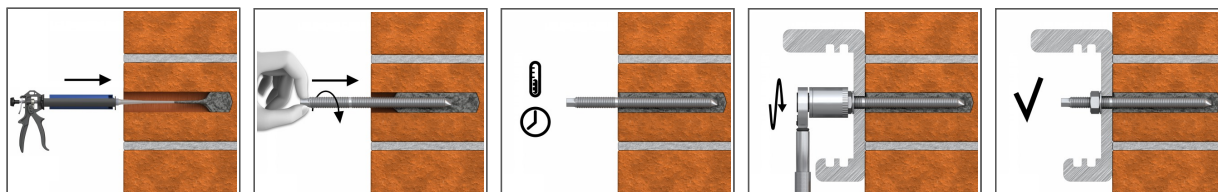
Fördelar och egenskaper

- Sexkantigt huvud för ett bekvämt användande av en momentnyckel
- Speciell korrosionsskyddande zink-aluminiumbeläggning för ökad korrosionsbeständighet
- Kan eftermonteras i vissa fall. (Kontakta teknisk rådgivare)

Användningsområden

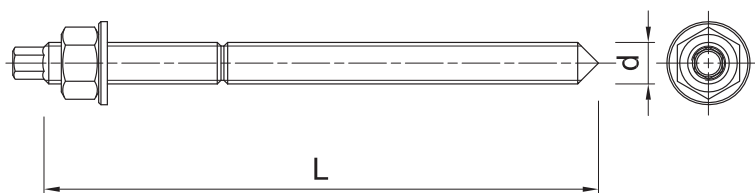
- Infästning av kemiska ankare
- Handledare och räcken
- Räcken
- Kabelkanaler
- Konsoler
- Fasadbeklädnad
- Regelverk
- Tunga maskiner
- Lampor
- Skyddsbarriärer
- Vägskyltar
- Räcken
- Officiella platser

Installationsguide



1. Borra ett hål enligt anvisningarna
2. Rengör hålet genom att blåsa och borsta minst 4 gånger.
3. Vid behov, montera perfostrumpa.
4. Fyll hålet med rekommenderad mängd.
5. Montera gängstången direkt efter att massan har applicerats genom att pressa in den samtidigt som den roteras.
6. Rör inte gängstången förrän massan har härdat.
7. Sätt fast materialet som ska fästas och dra åt med rekommenderat åtdragningsmoment.

Produktinformation



Storlek	Artikel	Infästning		Fastsatt material		
		Diameter	Längd	Max tjocklek tfix för:		Håldiameter
		d	L	[Swedish]: hnom, 6d	[Swedish]: hnom, 12d	d _f
		[mm]	[mm]	[mm]	[mm]	[mm]
M10	R-STUDS-10130-ZF	10	130	58	-	12
M12	R-STUDS-12160-ZF	12	160	73	1	14

Kommersiell produktdata

Storlek	Artikel	Infästning		Kvantitet (st)			Vikt (kg)			EAN-kod
		Diameter [mm]	Längd [mm]	Låda	Ytterförpackning	Pall	Låda	Ytterförpackning	Pall	
M10	R-STUDS-10130-ZF	10	130	10	300	9000	0.80	24.0	750.0	5906675402963
M12	R-STUDS-12160-ZF	12	160	10	120	5400	13.5	162.0	7320.0	5906675402970