

## R-BRUSH manuell rengöring

En borste för rengöring av hål innan du installerar ankaret



### Produktinformation

#### Fördelar och egenskaper

- Idealisk för rengöring av hålet innan du installerar kemiskt ankare eller mekaniskt ankare
- Noggrann rengöring av borrhålet är ett måste för att lastvärdena ska bli rätt
- Kan användas i hål av olika djup
- Lämplig för repeterbar och frekvent användning.

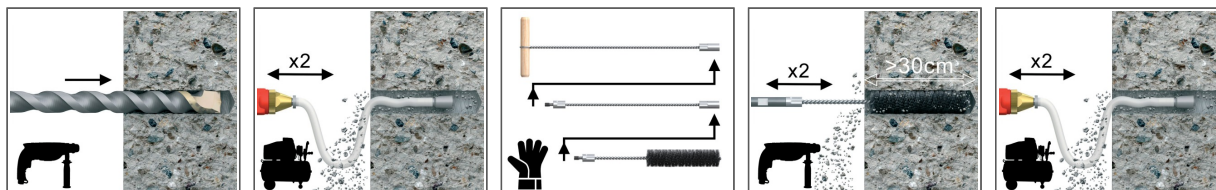
#### Användningsområden

- Borrhoring i betong, sten och tegel
- Avsaknad av armering
- Armering
- Sammanfogning av strukturell armering
- Regelverk
- Formarbete
- Satsa anslutningar
- Anslutningar i en sockel
- Reparation och modernisering av broar, byggnader, strukturer

#### Underliggande material

- Godkänd att användas i:**
- Betong C12/15-C50/60

### Installationsguide



1. Borra ett hål enligt anvisningarna
2. Rengör hålets insida med tryckluft från borrhålets botten innan du sätter i ankaret. Blås hålet minst två gånger med tryckluft med minst 6 bar.
3. Välj förlängningar och borstar till valt djup och diameter på hålet och kombinera sedan dem i en uppsättning.
4. Rengör hålet två gånger med rätt borst uppsättning.
5. Rengör hålet igen med tryckluft.

## Produktinformation

Artikel	Längd	Diameter	Borrdiameter	Stud storlek	Armering diameter
	L	D			d <sub>s</sub>
	[mm]	[mm]			[mm]
R-BRUSH-EXT-LH	360	-	-	-	-
R-BRUSH-EXT-LT	360	-	-	-	-
R-BRUSH-12-TC	200	12	10	M8	-
R-BRUSH-14-TC	200	14	12	M10	8
R-BRUSH-16-TC	200	16	14	M12	10
R-BRUSH-18-TC	200	18	16	-	12
R-BRUSH-20-TC	200	20	18	M16	14
R-BRUSH-22-TC	200	22	20	-	16
R-BRUSH-27-TC	200	27	25	M20	20
R-BRUSH-32-TC	200	32	30	M24	25
R-BRUSH-37-TC	200	37	35	M30	28
R-BRUSH-42-TC	200	42	40	-	32
R-BRUSH-52-TC	200	52	50	-	40

## Kommersiell produktdata

Artikel	Längd [mm]	Borrdiameter [mm]	Stud storlek	Kvantitet (st)			Vikt (kg)			EAN-kod
				Låda	Ytterförpackning	Pall	Låda	Ytterförpackning	Pall	
R-BRUSH-EXT-LH	360			1	1	750	0.15	0.15	142.5	5906675432779
R-BRUSH-EXT-LT	360			1	1	1200	0.15	0.15	210.0	5906675432762
R-BRUSH-12-TC	200	10	M8	1	1	4125	0.05	0.05	236.3	5906675432656
R-BRUSH-14-TC	200	12	M10	1	1	4125	0.05	0.05	236.3	5906675432663
R-BRUSH-16-TC	200	14	M12	1	1	4125	0.06	0.06	277.5	5906675432670
R-BRUSH-18-TC	200	16		1	1	3750	0.06	0.06	255.0	5906675432687
R-BRUSH-20-TC	200	18	M16	1	1	3750	0.07	0.07	292.5	5906675432694
R-BRUSH-22-TC	200	20		1	1	2625	0.07	0.07	213.8	5906675432700
R-BRUSH-27-TC	200	25	M20	1	1	2625	0.10	0.10	292.5	5906675432717
R-BRUSH-32-TC	200	30	M24	1	1	1600	0.11	0.11	206.0	5906675432724
R-BRUSH-37-TC	200	35	M30	1	1	1600	0.13	0.13	238.0	5906675432731
R-BRUSH-42-TC	200	40		1	1	960	0.15	0.15	174.0	5906675432748
R-BRUSH-52-TC	200	50		1	1	960	0.15	0.15	174.0	5906675432755