

Hylsa för test av slitage på R-LX betongskruv



Produktinformation

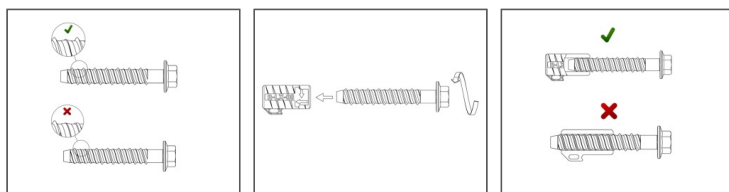
Fördelar och egenskaper

- Testhylsa som visar om R-LX skruven kan återanvändas

Användningsområden

- Testhylsa för återanvändning av betongskruvar

Installationsguide



1. Visuell bedömning. Gångorna får inte vara skadade.
2. För in skruven moturs i testhylsan med minst ett varv under testet. Du kan återanvända ankaret om dess spets inte syns i andra änden av testhylsan.
3. Skruvar som misslyckades med test 1 eller test 2 rekommenderas inte att använda.

Produktinformation

| Artikel | Beskrivning |
|-------------------|---------------------|
| | - |
| R-S1-LX-TEST-08/2 | Testare för R-LX-08 |
| R-S1-LX-TEST-10/2 | Testare för R-LX-10 |
| R-S1-LX-TEST-14/2 | Testare för R-LX-14 |

Kommersiell produktdata

| Artikel | Beskrivning | Kvantitet (st) | | | Vikt (kg) | | | EAN-kod |
|-------------------|---------------------|----------------|------------------|------|-----------|------------------|------|---------------|
| | | Låda | Ytterförpackning | Pall | Låda | Ytterförpackning | Pall | |
| R-S1-LX-TEST-08/2 | Testare för R-LX-08 | 1 | 1 | 320 | 0.01 | 0.01 | 33.2 | 5906675437408 |
| R-S1-LX-TEST-10/2 | Testare för R-LX-10 | 1 | 1 | 320 | 0.02 | 0.02 | 34.8 | 5906675437545 |
| R-S1-LX-TEST-14/2 | Testare för R-LX-14 | 1 | 1 | 320 | 0.02 | 0.02 | 37.0 | 5906675439396 |