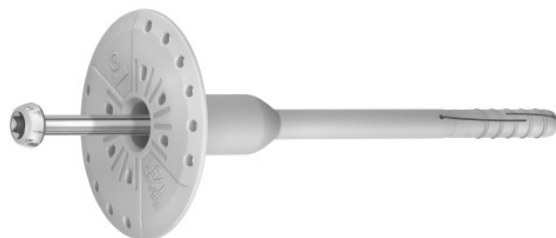


R-TFIX-8S-...-X Universal isolerplugg med elförzinkad skruv

Den mest effektiva isolerskrusinfästningen för försänkt installation i isolering, med möjlighet att även användas för ytmontering



Godkännanden och rapporter

- ETA 17/0161



Produktinformation

Fördelar och egenskaper

- Enkel och snabb montering i alla underlag. (A, B, C, D, E)
- Den unika kompressionszonen på pluggen säkerställer exakt installation
- Installation med R-TFIX-CAP63 värmeisoleringspluggar möjliggör en jämn fasadyta och minskning av köldbryggor (0.001-0.002W / K)
- Plattans styvhet (0,6 kN / mm) säkerställer isolationssystemets stabilitet
- Förankringszonens unika utformning möjliggör höga belastningar. Därför reduceras antalet förankringar per m²
- De bästa lastparametrarna uppnås trots kort sättdjup
- R-TFIX-TOOL-CS Monteringsverktyg för försänkt montage
- R-TFIX-TOOL-GREY för ytmontage i kombination med R-TFIX-CAP15 värmeisoleringsplugg för att undvika köldbryggor.

Användningsområden

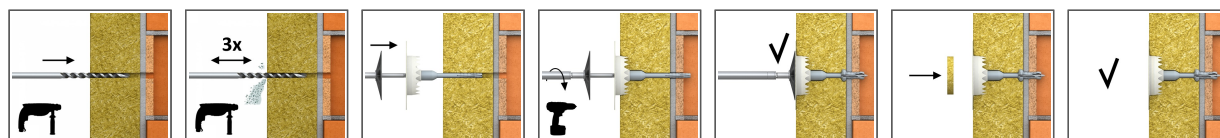
- Fasadsisoleringssystem (ETICS)
- Styrofoamskivor
- Polyuretanplattor
- Mineralullskivor
- Korkskivor
- Trällskivor

Underliggande material

Godkänd att användas i:

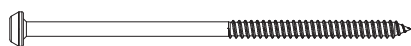
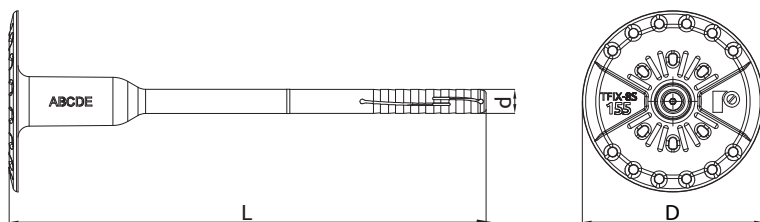
- [Swedish]: Concrete C16/20-C50/60 (Use category A)
- Utvändig vägg av betong C16/20-C50/60 (använd kategori A)
- Fulltegel (använd kategori B)
- Massiv sandkalksten (använd kategori B)
- Hålsten (använd kategori C)
- [Swedish]: Hollow Sand-lime Brick (Use category C)
- Vertikalt perforerat lerblock (Använd kategori C)
- Lätt betongblock (Använd kategori C)

Installationsguide



1. Borra ett hål enligt anvisningarna
2. Borrdjup på minst 35 mm i A-, B-, C-, D-material och 75 mm i gasbetongblock.
3. Rengör borrarat hål 3 gånger.
4. Sätt i verktyget i urtaget på R-TFIX-8SX skruven.
5. Tryck in pluggen i det borrarade hålet.
6. När man använder stödplatta (KWX) så ska sågtänderna gå in i isoleringen och plattan ligga i nivå med isoleringen.
7. Sättdjup är minst 25 mm i A-, B-, C-, och D-material.
8. Säkerställ att du sätter ett stadigt och rakt tryck på pluggen när den monteras.
9. Skruva in pluggen tills den expanderat och ligger jämnt med isoleringens yta.

Produktinformation



Storlek	Artikel	Infästning			Fastsatt material	
		Diameter	Kragdiameter	Längd	Rekommenderad tjocklek	
		d	D	L	t _{fix} A, B, C, D	t _{fix} E
[mm]						
Ø08	R-TFIX-8S-115-X	8	60	115	80	40
	R-TFIX-8S-135-X	8	60	135	100	60
	R-TFIX-8S-155-X	8	60	155	120	80
	R-TFIX-8S-175-X	8	60	175	140	100
	R-TFIX-8S-195-X	8	60	195	160	120
	R-TFIX-8S-215-X	8	60	215	180	140
	R-TFIX-8S-235-X	8	60	235	200	160
	R-TFIX-8S-255-X	8	60	255	220	180
	R-TFIX-8S-275-X	8	60	275	240	200
	R-TFIX-8S-295-X	8	60	295	260	220
	R-TFIX-8S-335-X	8	60	335	300	260
	R-TFIX-8S-355-X	8	60	355	320	280
	R-TFIX-8S-375-X	8	60	375	340	300
	R-TFIX-8S-395-X	8	60	395	360	320
	R-TFIX-8S-415-X	8	60	415	380	340
	R-TFIX-8S-435-X	8	60	435	400	360
R-TFIX-8S-455-X	8	60	455	420	380	
	R-TFIX-8S-315-X	8	60	315	280	250

Installationsdata

Basmaterial			A, B, C, D	A - utvändig panel	E
Håldiameter i underliggande material	d ₀	[mm]	8	8	8
Minsta installationsdjup	h _{nom}	[mm]	25	25	45
Minsta håldjup i underliggande material	h ₀	[mm]	35	35	55
Minsta håldjup i underliggande material - försänkt monta-	h ₀	[mm]	45	45	65
Minsta tjocklek underliggande material (försänkt monta-	h _{min}	[mm]	100	40	100
Minsta inbördes avstånd	s _{min}	[mm]	100	100	100
Minsta kantavstånd	c _{min}	[mm]	100	100	100
Produktdiameter	d	[mm]	8	8	8

Bas prestandadata

Prestandadata för enstaka ankare utan påverkan av kantavstånd och avstånd

Basmaterial		Betong C12/15	Betong min. C16/20	Utvändig panel av betong	Massiv lertegel minst 20MPa (t.ex. Mz20 / 2.0)	Sandkalktegelsten minst. 30MPa	Hältegel 15MPa	Ihåligt sillkatblock klass 15	Ihåligt lättbetongblock	Prefabricerade armerade komponenter av lättbetong 4MPa	Autoklaverad lättbetong AAC 4MPa
Effektivt sättdjup h_{ef}	[mm]	25	25	25	25	25	25	25	25	25	45
GENOMSNITTLIG ULTIMAT BELASTNING $N_{Rt,m}$											
R-TFIX-8SX	[kN]	1.64	2.03	2.03	1.78	1.94	1.13	-	-	1.12	1.56
R-TFIX-8S	[kN]	-	-	-	-	-	-	1.78	1.78	-	-
KARAKTERISTISK LAST N_{Rk}											
R-TFIX-8SX	[kN]	1.20	1.50	1.50	1.50	1.50	0.90	-	-	0.90	1.20
R-TFIX-8S	[kN]	-	-	-	-	-	-	1.50	1.50	-	-
BERÄKNAD LAST N_{Rd}											
R-TFIX-8SX	[kN]	0.60	0.75	0.75	0.75	0.75	0.45	-	-	0.45	0.60
R-TFIX-8S	[kN]	-	-	-	-	-	-	0.75	0.75	-	-
REKOMMENDERAD BELASTNING N_{rec}											
R-TFIX-8SX	[kN]	0.43	0.54	0.54	0.54	0.54	0.32	-	-	0.32	0.43
R-TFIX-8S	[kN]	-	-	-	-	-	-	0.54	0.54	-	-

Produkttyp		R-TFIX-8SX
Plattmotstånd	[kN]	2.04
Plattstyvhet	[kN/mm]	0.6
Punkt termisk transmittans	[W/K]	0,001 - 0,002

Kommersiell produktdata

Storlek	Artikel	Infästning			Diameter [mm]	Hög [mm]	Längd [mm]	Kvantitet (st)			Vikt (kg)			EAN-kod
		Diameter [mm]	Kragdiameter [mm]	Längd [mm]				Låda	Ytterförpackning	Pall	Låda	Ytterförpackning	Pall	
Ø08	R-TFIX-8S-115-X ¹⁾	8	60	115				200	200	8000	5.3	5.3	243.0	5906675417660
	R-TFIX-8S-135-X ¹⁾	8	60	135				200	200	8000	5.9	5.9	267.6	5906675417677
	R-TFIX-8S-155-X ¹⁾	8	60	155				200	200	8000	6.8	6.8	300.2	5906675417684
	R-TFIX-8S-175-X ¹⁾	8	60	175				200	200	6400	7.4	7.4	267.0	5906675417691
	R-TFIX-8S-195-X ¹⁾	8	60	195				200	200	6400	8.0	8.0	284.2	5906675417707
	R-TFIX-8S-215-X ¹⁾	8	60	215				100	100	4000	4.5	4.5	211.1	5906675417714
	R-TFIX-8S-235-X ¹⁾	8	60	235				100	100	4000	4.9	4.9	225.2	5906675417738
	R-TFIX-8S-255-X ¹⁾	8	60	255				100	100	4000	5.3	5.3	239.8	5906675417745
	R-TFIX-8S-275-X ¹⁾	8	60	275				100	100	4000	5.5	5.5	249.4	5906675417752
	R-TFIX-8S-295-X ¹⁾	8	60	295				100	100	4000	5.9	5.9	267.5	5906675417769
	R-TFIX-8S-335-X ¹⁾	8	60	335				100	100	4000	6.5	6.5	290.2	5906675417776
	R-TFIX-8S-355-X ¹⁾	8	60	355				100	100	3200	7.1	7.1	256.5	5906675417783
	R-TFIX-8S-375-X ¹⁾	8	60	375				100	100	3200	7.3	7.3	264.2	5906675417790
	R-TFIX-8S-395-X ¹⁾	8	60	395				50	50	1600	4.2	4.2	162.7	5906675417806
	R-TFIX-8S-415-X ¹⁾	8	60	415				50	50	1600	4.3	4.3	167.3	5906675417813
	R-TFIX-8S-435-X ¹⁾	8	60	435				50	50	1600	4.4	4.4	170.7	5906675417837
R-TFIX-8S-455-X ¹⁾	8	60	455				50	50	1600	4.6	4.6	177.1	5906675417844	
R-TFIX-8S-315-X ¹⁾	8	60	315				100	100	4000	6.2	6.2	278.4	5906675498942	
R-TFIX-CAP63-EPS-G					63	10		100	100	12000	0.29	0.29	64.9	5906675390321
R-TFIX-CAP63-EPS-W					63	10		100	100	12000	0.30	0.30	66.5	5906675390314
R-TFIX-CAP63-MW					63	10		100	100	9000	0.76	0.76	98.0	5906675390338

Kommersiell produktdata

Storlek	Artikel	Infästning			Diameter [mm]	Hög [mm]	Längd [mm]	Kvantitet (st)			Vikt (kg)			EAN-kod
		Diame-ter [mm]	Krag-dia-me-ter [mm]	Längd [mm]				Låda	Yt-terför-pack-ning	Pall	Låda	Yt-terför-pack-ning	Pall	
	R-TFIX-TOOL-BLACK				80		45	1	16	384	0.11	1.68	70.3	5906675412276
	R-TFIX-TOOL-GREY				80		35	1	16	384	0.09	1.44	64.6	5906675412269
	R-TFIX-TOOL-CS				63		38	1	12	288	0.20	2.4	87.6	5906675421636
	R-TFIX-CAP15-EPS-W				15	25		100	1000	40000	0.01	0.10	34.0	5906675403151
	R-TFIX-CAP15-EPS-G				15	25		100	1000	40000	0.01	0.10	34.0	5906675403168
	R-TFIX-TOOL-CSM				63		38	1	12	288	0.30	3.6	116.4	5906675468297

1) ETA 17/0161