

RPP-GUN-LONG Lång pistol till fogsikum

Proffspistol för polyuretan skum

Produktinformation



Användningsområden

- Användningsområden av PU-skum: installation av fönster och dörrar, fyllning, tätning, isolering i byggbranschen

Fördelar och egenskaper

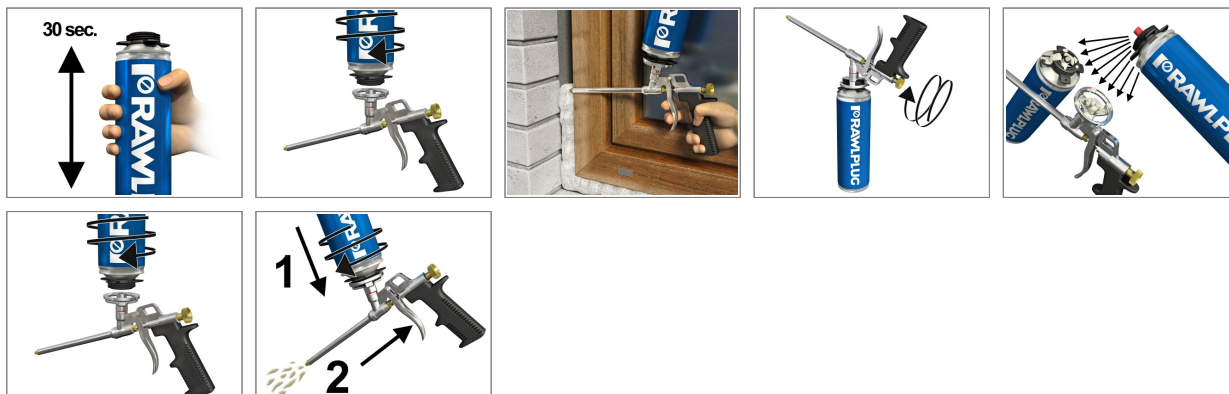
- Pålitligt verktyg för yrkesverksamma som möjliggör flera applikationer av polyuretanskum
- Solid konstruktion
- Enkel applicering
- Justering av skumflödet
- Enkelt underhåll
- Hållbar

Underliggande material

Godkänd att användas i:

- Betong
- Betongplatta
- Betongblock
- Gipsskivor
- Fibergips
- Lättbetongblock
- Keramiska hålstenar
- Hålstens lättbetongblock
- Trä
- Träfiberskivor
- Natursten med hög densitet
- Tegel
- Hålsten
- Fulltegel
- Massiv sandkalksten
- Silikatblock
- Ihålig sandkalkssten
- Vertikalt perforerat lerblock
- Keramiska hålstenar i TLMB kvalitet
- Lättbetongblock i TLMB tolerans
- Silikatblock i högdimensionell toleransklass TLMB
- PVC

Installationsguide



1. Använd skyddshandskar. Skaka burken kraftigt (30 sek) för att blanda ingredienserna. Fäst applikatorpistolen och håll burken upp och ner under appliceringen.
2. Efter tömning av flaskan kan du koppla bort pistolen från burken med PU-skum och skruva fast den omedelbart på nästa burk för att fortsätta arbeta.
3. När arbetet är klart kan man lämna burken ansluten till pistolen. Blockera avtryckaren för att undvika oavsiktlig applicering av skum.
4. Koppla loss pistolen från burken med PU-skum. Rengör pistolen med Rawlplug PU-skumrengörare.
5. För att undvika skumhärdning inuti pistolen, anslut burken till pistolen - skruva på den på pistolens gängor.
6. För att rengöra pistolen, anslut burken med pistolen - skruva på den på pistolens gängor. Tryck på avtryckaren flera gånger tills pistolen är helt rengjord.
7. När skummet härdas i pistolen kommer lösningsmedlet inte att lösa upp det. Använd aldrig vatten för att rengöra pistolen. Härdat skum kan skada pistolen. Det kan tas bort mekaniskt. När skum härdar i pistolen skruvar du av reglerhjulet och tar bort nålen.
8. Rengör nålen med en icke-slipande produkt. Smörj nålen innan du placerar den i pistolen.
9. Torka alla rengjorda ytor noggrant.

Produktinformation

1. Använd skyddshandskar. Skaka burken kraftigt (30 sek) för att blanda ingredienserna. Fäst applikatorpistolen och håll burken upp och ner under appliceringen.
2. Efter tömning av flaskan kan du koppla bort pistolen från burken med PU-skum och skruva fast den omedelbart på nästa burk för att fortsätta arbeta.
3. När arbetet är klart kan man lämna burken ansluten till pistolen. Blockera avtryckaren för att undvika oavsiktlig applicering av skum.
4. Koppla loss pistolen från burken med PU-skum. Rengör pistolen med Rawlplug PU-skumrengörare.
5. För att undvika skumhärdning inuti pistolen, anslut burken till pistolen - skruva på den på pistolens gängor.
6. För att rengöra pistolen, anslut burken med pistolen - skruva på den på pistolens gängor. Tryck på avtryckaren flera gånger tills pistolen är helt rengjord.
7. När skummet härdas i pistolen kommer lösningsmedlet inte att lösa upp det. Använd aldrig vatten för att rengöra pistolen. Härdat skum kan skada pistolen. Det kan tas bort mekaniskt. När skum härdar i pistolen skruvar du av reglerhjulet och tar bort nålen.
8. Rengör nålen med en icke-slipande produkt. Smörj nålen innan du placerar den i pistolen.
9. Torka alla rengjorda ytor noggrant.

| Artikel | Storlek | |
|--------------|---------|--|
| | D | |
| | [mm] | |
| RPP-GUN-LONG | 600 | |

Kommersiell produktdata

| Artikel | Storlek [mm] | Kvantitet [st] | | | Vikt [kg] | | | EAN-kod |
|--------------|--------------|----------------|------------------|------|-----------|------------------|------|---------------|
| | | Låda | Ytterförpackning | Pall | Låda | Ytterförpackning | Pall | |
| RPP-GUN-LONG | 600 | 1 | 6 | 60 | 0.52 | 3.1 | 61.2 | 5906675422091 |