

R-SC40-PCO rör- och kabelclips plast

Plastbeslag för rör- och elinstallationer



Produktinformation

Fördelar och egenskaper

- Lätt att installera med möjlighet att sätta på spikpistolen och enhandsmontering
- Möjlighet att fästa grepp i större sektioner med speciella lås på sidorna på handtaget
- Kan användas till värmesystem tillsammans med montageskenor
- Speciell kopplingsdesign gör att den passar till de flesta verktygen på marknaden
- Sortimentsbredden passar de flesta rörjobben
- Hålet i basen gör det möjligt att montera fästet enligt den traditionella metoden

Användningsområden

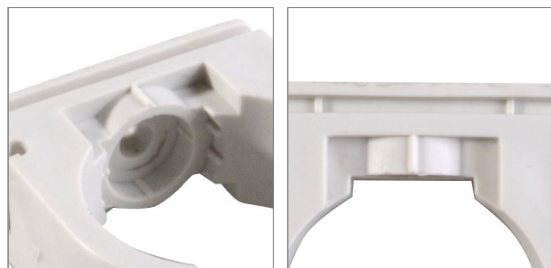
- [Swedish]: Installing cables in pipes and corrugated conduits
- För rör- och kabelinstallationer
- Rörinstallationer

Motsvarande produkter

- R-RAWL-SC40II Gasfrivet verktyg för stål och betong
- R-KNC plastbandad betongspik med gas
- R-KSC plastbandad spik för stål med gas

Underliggande material

- Betong C20/25-C50/60
- Betongplatta
- Oarmerad betong
- Konstruktionsstål



Kommersiell produktdata

Artikel	Påskvantitet	Diameter	Hög	Längd	Tum storlek	Vikt låda	Vikt ytterförpackning	EAN
		[mm]	[mm]	[mm]	[tum]	kg	kg	
R-SC40-PCO-16	100 st	16	27	32		0.42	3.32	5906675470559
R-SC40-PCO-20	100 st	20	29	30	1/2	0.43	3.43	5906675470566
R-SC40-PCO-25	90 st	25	35	35	3/4	0.49	3.93	5906675470573
R-SC40-PCO-32	50 st	32	42	42	1	0.34	2.74	5906675470580
R-SC40-PCO-40	35 st	40	49	50	1 1/4	0.30	2.37	5906675470375

Teknisk data

Parameter	Värde	Norm
[Swedish]: Humidity absorption	2,80%	[Swedish]: ISO 62 (23 stopnie Celsjusza/50% RH)
[Swedish]: Chtonność wody do nasycenia	9,50%	[Swedish]: ISO 62 (23 stopnie Celsjusza/SAT)
[Swedish]: Halogen content	-	[Swedish]: wedlug klasyfikacji materialu
[Swedish]: Silicones content	-	[Swedish]: wedlug klasyfikacji materialu
[Swedish]: Flammability horizontal/vertical*	HB^	[Swedish]: UL94
Densitet	1,14g/cm ³	[Swedish]: ISO 1183
[Swedish]: klasyfikacja materialu	-	[Swedish]: ISO 16396: PA6-HI, MR, S14-020

<Exception java.lang.NullPointerException without message IN Frame [Ta-