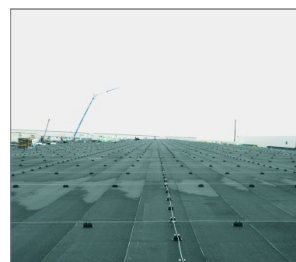


## R-WB Шуруп саморез для стали

Шуруп саморез с двойной резьбой для листов профнастила с толщиной 2 x 1,25 мм (макс.)



### Сертификаты и одобрения

• ETA-09/0346



### Информация о продукте

#### Свойства и преимущества

- Резьба с усиленной поверхностью
- Высококачественное защитное антикоррозийное покрытие, обеспечивающее стойкость, соответствующую показателям 15 циклов в камере Кестерниха.
- Форма и тип резьбы специально подбираются с учетом необходимости закрепления крепежа на листах профнастила.
- Специально разработанная остроконечная форма конца шурупа обеспечивает возможность быстрого и простого монтажа. Острый конец шурупа предотвращает его перемещение по поверхности закрепляемого элемента.
- Редуцированное сверло предотвращает нарушение размеров отверстий в тонких листах металла.

#### Применение

- Монтаж изоляционных слоев на плоской кровле в соединении со стальной шайбой, которая остается устойчивой благодаря применению двойной резьбы.

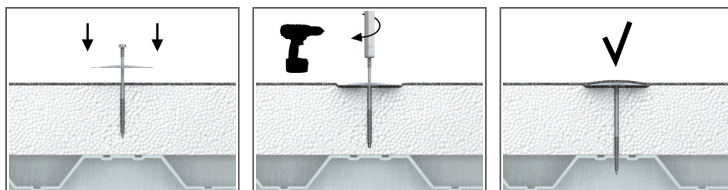
#### Материал

##### ОСНОВАНИЯ

Сертифицированы для:

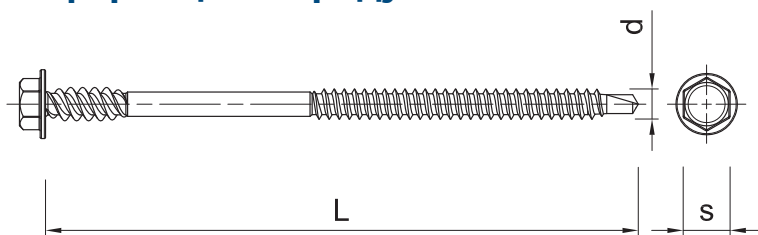
- Стальной лист
- Стальной профиль

### Инструкция монтажа



1. Установить шайбу POW на изоляционном материале и вставить шуруп WB
2. Используя шуруповерт, вкрутить соединительный элемент в основание, на необходимую глубину

## Информация о продукте



Изделие	Шуруп		
	Диаметр	Длина	Размер головки
	d	L	S
	[мм]	[мм]	[мм]
R-WB-48080	4.8	80	8
R-WB-48100	4.8	100	8
R-WB-48120	4.8	120	8
R-WB-48140	4.8	140	8
R-WB-48160	4.8	160	8
R-WB-48170	4.8	170	8
R-WB-48180	4.8	180	8
R-WB-48200	4.8	200	8
R-WB-48220	4.8	220	8

## Основные монтажные параметры

Основание			Сталь
Диаметр отверстия в основании	$d_0$	[мм]	-
Минимальная глубина отверстия в основании	$h_0$	[мм]	-
Минимальная глубина заделки анкера в основание	$h_{ном}$	[мм]	-
Минимальная толщина основания	$h_{min}$	[мм]	0.75
Минимальное расстояние между точками крепления	$s_{min}$	[мм]	120
Минимальное расстояние от края основания	$c_{min}$	[мм]	30
Диаметр шурупа	d	[мм]	4.8

## Данные логистики

Размер	Изделие	Шуруп	Количество [шт]			Вес [кг]			ШТРИХ-КОД
		Длина [мм]	Единичная упаковка	Сборная упаковка	Поддон	Единичная упаковка	Сборная упаковка	Поддон	
Ø4.8	R-WB-48080 <sup>1)</sup>	80	100	1200	28800	0.94	11.2	299.3	5906675102405
	R-WB-48100 <sup>1)</sup>	100	100	1200	28800	1.11	13.3	348.5	5906675102436
	R-WB-48120 <sup>1)</sup>	120	100	1200	28800	1.30	15.5	403.0	5906675102443
	R-WB-48140 <sup>1)</sup>	140	100	1200	28800	1.47	17.6	452.5	5906675102467
	R-WB-48160 <sup>1)</sup>	160	100	1200	28800	1.66	19.9	508.7	5906675102474
	R-WB-48170 <sup>1)</sup>	170	100	1200	28800	1.73	20.8	528.2	5906675102498
	R-WB-48180 <sup>1)</sup>	180	100	100	16800	1.89	1.89	347.4	5906675102504
	R-WB-48200 <sup>1)</sup>	200	100	100	16800	2.1	2.1	377.3	5906675102511
R-WB-48220 <sup>1)</sup>	220	100	100	16800	2.3	2.3	407.5	5906675102535	

1) ETA-09/0346