

R-GOK-N

Нейлоновая телескопическая втулка для закрепления термоизоляции на плоских крышах. В сочетании с соответствующим шурупом, может использоваться во всех видах оснований.



Сертификаты и одобрения

• ETA-09/0346



Информация о продукте

Свойства и преимущества

- Высококачественный материал, применяемый для изготовления телескопических втулок, обеспечивает неизменность механических свойств в течение долгих лет эксплуатации. Также, указанный материал сохраняет свои свойства в условиях большого перепада температур.
- [Russian]: Should be used with combination of any Rawlplug roofing screws: WBT to concrete, WX/WO to steel sheat, WW to wood.
- Благодаря наличию круглой манжеты отсутствует необходимость позиционирования во время монтажа; нижняя часть его соединения с гильзой рассчитана на выдерживание больших нагрузок в течение срока эксплуатации крыши

Применение

- Слоев изоляции на плоских кровлях.

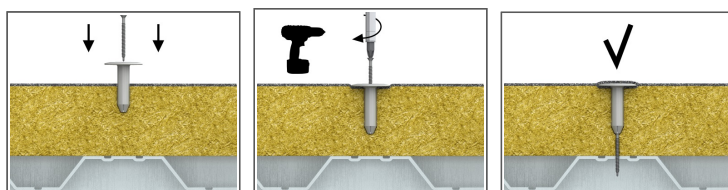
Материал

ОСНОВАНИЯ

Сертифицированы для:

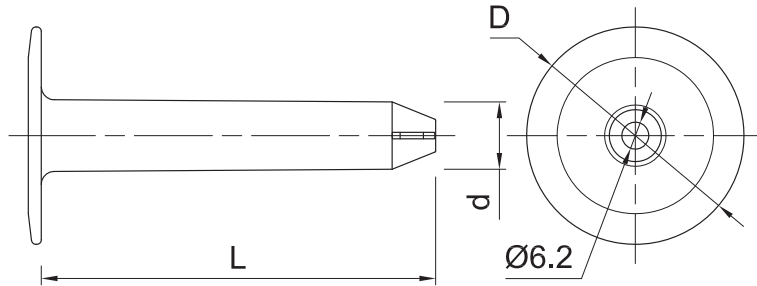
- Бетон
- Бетонная полнотелая плита
- Стальной лист
- Конструкционная древесина
- Фанера
- ДСП

Инструкция монтажа



1. Выбрать шуруп, соответствующий типу основания
2. Вставить полимерную втулку в изоляционный материал
3. Используя шуруповерт, вкрутить соединительный элемент в основание, на необходимую глубину

Информация о продукте



| Изделие | Полимерный дюбель | | | Прикрепляемый |
|-------------|-------------------|-------|-----------------|---------------------|
| | Диаметр | Длина | Диаметр тарелки | Минимальная толщина |
| | d | L | D | t _{fix} |
| | [мм] | [мм] | [мм] | [мм] |
| R-GOK-525-N | 15.5 | 525 | 50 | 540 |
| R-GOK-625-N | 15.5 | 625 | 50 | 640 |
| R-GOK-725-N | 15.5 | 725 | 50 | 740 |

Данные логистики

| Изделие | Полимерный дюбель | | Количество [шт] | | | Вес [кг] | | | ШТРИХ-КОД |
|-------------|-------------------|------------|--------------------|------------------|--------|--------------------|------------------|--------|---------------|
| | Диаметр [мм] | Длина [мм] | Единичная упаковка | Сборная упаковка | Поддон | Единичная упаковка | Сборная упаковка | Поддон | |
| R-GOK-525-N | 15.5 | 525 | 50 | 50 | 600 | 4.2 | 4.2 | 80.0 | 5906675113883 |
| R-GOK-625-N | 15.5 | 625 | 50 | 50 | 600 | 4.7 | 4.7 | 86.2 | 5906675113890 |
| R-GOK-725-N | 15.5 | 725 | 50 | 50 | 600 | 5.2 | 5.2 | 92.4 | 5906675113906 |

1) ETA-09/0346