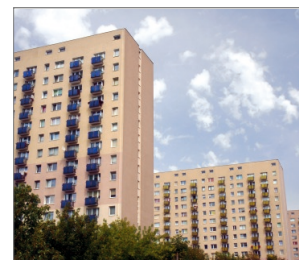


Металлическая сетчатая втулка

Металлическая сетка для использования с химическим анкером выполняемым в пустотелых основаниях, а также в системе армирования панельных плит



Информация о продукте

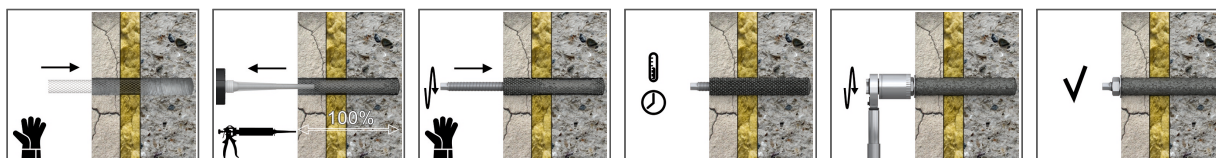
Свойства и преимущества

- Уменьшает расход смолы и обеспечивает соответствующее расположение анкерной шпильки
- Оптимальная механическая блокировка
- Предназначенный для крепления с большой глубиной анкеровки
- Незаменимый для укрепления больших плит - Сору-есо

Применение

- Для применения с резьбовыми шпильками R-STUDS
- [Russian]: Stosowana w podłożach pustych.

Инструкция монтажа



1. Перед введением смолы, просто вставить гильзу в предварительно просверленное отверстие
2. Поместить сетку в подготовленное отверстие, выдавить порцию смеси смолы и опустить стержень в отверстие.
3. Обожждать время, необходимое для отверждения смолы, согласно инструкции на упаковке.
4. После полного отверждения анкера установить прикрепляемый элемент, затягивая гайку с соответствующим моментом, указанным в правилах использования для данного применения.

Информация о продукте

Изделие	Диаметр	Диаметр отверстия	Длина	Размер прута
	d	d ₁	L	
	[мм]	[мм]	[мм]	
SP-CE-R08	10	12	1000	M8
SP-CE-R10	12	14	1000	M8-M10
SP-CE-R12	14	16	1000	M12
SP-CE-R16	20	22	1000	M16
SP-CE-R20	26	28	1000	M20

Данные логистики

Изделие	Диаметр [мм]	Диаметр отверстия [мм]	Длина [мм]	Размер прута	Количество [шт]			Вес [кг]			ШТРИХ-КОД
					Единичная упаковка	Сборная упаковка	Поддон	Единичная упаковка	Сборная упаковка	Поддон	
SP-CE-R08	10	12	1000	M8	10	10	1500	0.64	0.64	125.4	5906675266138
SP-CE-R10	12	14	1000	M8-M10	10	10	1500	0.56	0.56	113.3	5906675610122
SP-CE-R12	14	16	1000	M12	10	10	1500	0.66	0.66	129.0	5906675610320
SP-CE-R16	20	22	1000	M16	10	10	1500	0.77	0.77	144.9	5906675610528
SP-CE-R20	26	28	1000	M20	5	5	750	0.57	0.57	114.8	5906675610726