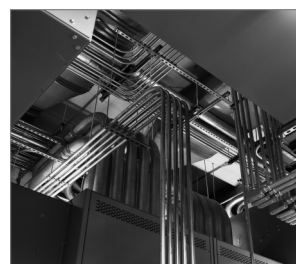


## R-FFS-K Универсальный рамный анкер с короткой распорной зоной с фланцем и шестигранной головкой - оцинкованный

Универсальный рамный дюбель с воротником с оцинкованным шурупом с шестигранной головкой для широкого спектра применений



### Сертификаты и одобрения

• ETA-18/0818



### Информация о продукте

#### Свойства и преимущества

- Наименьшая глубина анкеровки - 40/50 мм
- Быстрая сборка благодаря короткой зоне анкерования и возможности использования молотка в газобетоне
- Специальный состав нейлона дюбеля дает возможность использования в материалах 4 категорий применения (A, B, C и D) согласно ETAG 020
- Внутренняя геометрия дюбеля разработана так, что идеально подходит к головке шурупа
- Конструкция дюбеля создает условия для равномерного распределения сил, повышая переносимость нагрузок соединения
- Рамный дюбель R-FF1 с воротником предназначен для крепления твердых материалов, таких как сталь

#### Применение

- Вентилируемые фасады
- Дверные и оконные коробки
- Гаражная дверь
- Ворота
- Промышленные ворота
- Вентилируемые фасады (монтаж конструктивных элементов из металла или дерева)
- Настенные шкафчики
- Спутниковые антенны
- Настенные полки
- Перила
- Кабельные желоба

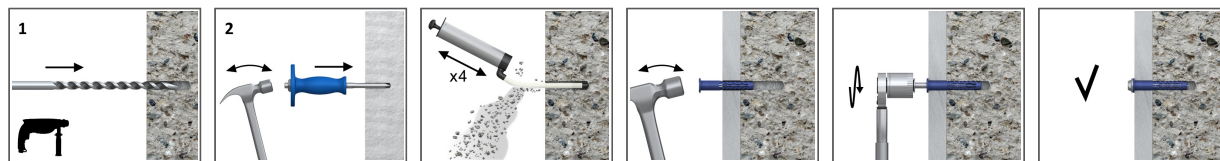
#### Материал

##### основания

Сертифицированы для:

- бетон с трещинами  $\geq C12/15$
- Полнотелый кирпич
- Силикатный полнотелый кирпич
- Силикатный пустотелый кирпич
- Пустотелый кирпич
- Пустотелые легкобетонные блоки
- Газобетонные блоки
- Бетон  $\geq C12/15$

### Инструкция монтажа



1. Просверлите отверстие необходимого диаметра и глубины (фигура 1 - бетон, сплошной или пустотелый кирпич, газобетон) или используйте молоток (фигура 2 - газобетон)
2. Вставить рубашку крепежа в отверстие, проведя его через закрепляемый элемент, и вбить молотком на соответствующую глубину.
3. Затянуть шуруп R-FFS

## Информация о продукте

Размер	Изделие	Дюбель		Шуруп		Прикрепляемый элемент	Монтажный наконечник
		Диаметр	Длина	Диаметр	Длина	Диаметр отверстия	
		d	l	d <sub>i</sub>	L1	d <sub>f</sub>	
[mm]							
Ø10	R-FFS-N-10K050	10	50	7	59	12,5	T40
	R-FFS-N-10K060	10	60	7	69	12,5	T40
	R-FFS-N-10K080	10	80	7	89	12,5	T40
	R-FFS-N-10K100	10	100	7	109	12,5	T40
	R-FFS-N-10K120	10	120	7	129	12,5	T40

## Основные монтажные параметры

Размер			Ø10	Ø10
Диаметр отверстия в основании	d <sub>0</sub>	[мм]	10	10
Минимальная глубина отверстия в основании	h <sub>0</sub>	[мм]	50	60
Минимальная глубина заделки анкера в основание	h <sub>ном</sub>	[мм]	40	50
Минимальная толщина основания	h <sub>мин</sub>	[мм]	100	100
Минимальное расстояние между точками крепления	s <sub>мин</sub>	[мм]	70	80
Минимальное расстояние от края основания	c <sub>мин</sub>	[мм]	50	70
Размер головки	s <sub>w</sub>	[мм]	13	13
Монтажное гнездо	-	-	T40	T40
Эффективная глубина анкеровки	h <sub>ef</sub>	[мм]	40	50

## Основные механические параметры

Рабочие характеристики отдельного крепления без учета влияния краёв и соседних креплений

Основание											
	Бетон C12/15	Бетон C16/20	Полнотелый кирпич мин. 20 МПа	[Russian]: Sand-lime brick 40MPa	Перфорированный силикатный кирпич мин. 20 МПа	[Russian]: Perforated ceramic brick HLZB 5MPa	Пустотелый силикатный кирпич мин. 12 МПа (например, KS Ratio Block 8 DF)	[Russian]: Hollow lightweight aggregate concrete 4MPa	Газобетон 4 МПа		
<b>ХАРАКТЕРНАЯ НАГРУЗКА F<sub>Rk</sub></b>											
Ø10, Эффективная глубина анкеровки 40 mm	[кН]	3.00	4.00	-	-	-	-	-	-	-	-
Ø10, Эффективная глубина анкеровки 50 mm	[кН]	-	-	2.00	3.50	4.00	0.60	2.00	0.75	1.50	
<b>РАСЧЁТНАЯ НАГРУЗКА F<sub>Rd</sub></b>											
Ø10, Эффективная глубина анкеровки 40 mm	[кН]	1.66	2.22	-	-	-	-	-	-	-	
Ø10, Эффективная глубина анкеровки 50 mm	[кН]	-	-	0.80	1.40	1.60	0.24	0.80	0.30	0.75	
<b>РЕКОМЕНДУЕМАЯ НАГРУЗКА F<sub>rec</sub></b>											
Ø10, Эффективная глубина анкеровки 40 mm	[кН]	1.19	1.58	-	-	-	-	-	-	-	
Ø10, Эффективная глубина анкеровки 50 mm	[кН]	-	-	0.57	1.00	1.14	0.17	0.57	0.21	0.53	

## Данные логистики

Изделие	Дюбель	Шуруп		Количество [шт]			Вес [кг]			ШТРИХ-КОД
	Диаметр [мм]	Длина [мм]	Единичная упаковка	Сборная упаковка	Поддон	Единичная упаковка	Сборная упаковка	Поддон		
R-FFS-N-10K050 <sup>1)</sup>	10	7	59	50	800	19200	1.31	21.0	534.6	5906675470085
R-FFS-N-10K060 <sup>1)</sup>	10	7	69	50	600	14400	1.49	17.9	458.5	5906675470207
R-FFS-N-10K080 <sup>1)</sup>	10	7	89	50	400	9600	1.85	14.8	385.2	5906675470177
R-FFS-N-10K100 <sup>1)</sup>	10	7	109	25	300	7200	1.11	13.3	349.1	5906675470184
R-FFS-N-10K120 <sup>1)</sup>	10	7	129	25	300	7200	1.28	15.4	399.5	5906675470191

1) ETA-18/0818