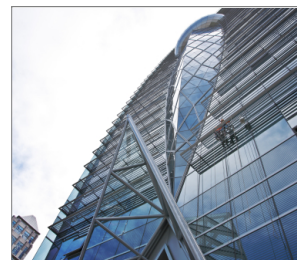


## R-STUDS Шпилька резьбовая метрическая - класс стали 5.8, покрытие Delta Protpekt KL101

[Russian]: Threaded rod 5.8 grade steel, zinc flake (ZF) with increased corrosion resistance, for use with bonded anchors



### Информация о продукте

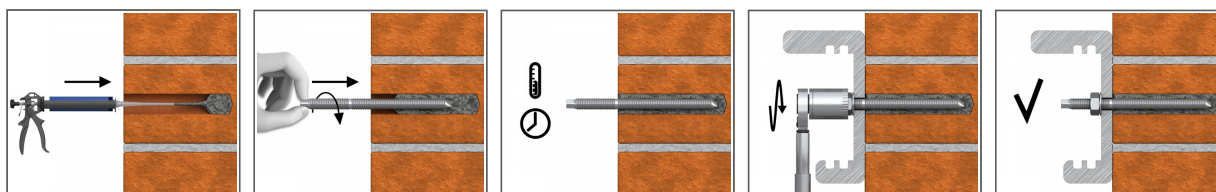
#### Свойства и преимущества

- Гексагональный наконечник для динамометрического гаечного ключа
- Специальное цинково-алюминиевое антикоррозийное покрытие
- Возможность использования в дюбельных соединениях или в местах соединения стен с фундаментом (проконсультироваться с техническим специалистом)

#### Применение

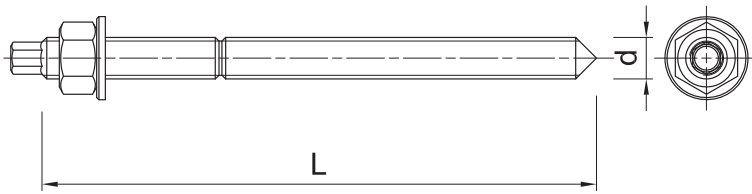
- Крепления с химическими анкерами в полнотелых и пустотелых стеновых основаниях
- Ограждения, балюстрады, перила
- Барьерные ограждения
- Кабельные желоба
- Кронштейны
- Защитные стены
- Светопрозрачные (витражные) ограждающие конструкции
- Тяжелые машины
- Лампы
- Защитные ограждения

#### Инструкция монтажа



1. Просверлить отверстие необходимого диаметра и с соответствующей глубиной.
2. Тщательно очистить отверстие с помощью ручного насоса и ершика
3. При необходимости, вставить сетчатую гильзу (штуку)
4. Заполнить отверстие необходимой смолой до рекомендованного уровня (Соблюдать соответствующие инструкции по применению продукта).
5. Вставить резьбовую шпильку, плавно вкручивая ее на необходимую глубину анкеровки
6. Оставить до момента полного отвердевания смолы.
7. По истечении соответствующего времени схватывания, установить закрепляемый элемент, шайбу и гайку. Затянуть крепление, применяя соответствующее усилие затяжки

## Информация о продукте



Размер	Изделие	Анкер		Прикрепляемый элемент		
		Диаметр	Длина	Максимальная толщина		Диаметр отверстия
		d	L	[Russian]: hnom, 6d	[Russian]: hnom, 12d	d <sub>f</sub>
		[мм]	[мм]	[мм]	[мм]	[мм]
M10	R-STUDS-10130-ZF	10	130	58	-	12
M12	R-STUDS-12160-ZF	12	160	73	1	14

## Данные логистики

Размер	Изделие	Анкер		Количество [шт]			Вес [кг]			ШТРИХ-КОД
		Диаметр [мм]	Длина [мм]	Единичная упаковка	Сборная упаковка	Поддон	Единичная упаковка	Сборная упаковка	Поддон	
M10	R-STUDS-10130-ZF	10	130	10	300	9000	0.80	24.0	750.0	5906675402963
M12	R-STUDS-12160-ZF	12	160	10	120	5400	13.5	162.0	7320.0	5906675402970