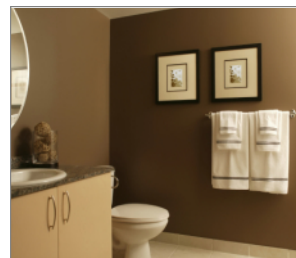


## DRA-02 Metalowy łącznik samowiercący do płyt gipsowo-kartonowych

Samowiercące mocowanie lekkie elementów do płyty gipsowo-kartonowej



### Informacja o produkcie

#### Cechy i korzyści

- Rekomendowany do stosowania w płytach ogniochronnych.
- Kotniierz zapobiega przypadkowemu przeciągnięciu zamocowania przez płytę kartonowo-gipsową w trakcie montażu
- Możliwość stosowania w pojedynczej lub podwójnej płycie G-K.
- Krótki rozmiar idealnie nadaje się do ścian wykończonych na sucho.
- Nie wymaga wiertarki - po prostu przebić warstwę papieru i dokręcić
- Idealny do wykorzystania z wkrętarką manualną lub pneumatyczną
- Do zastosowanie tylko w zestawie z wkrętem.

#### Aplikacje

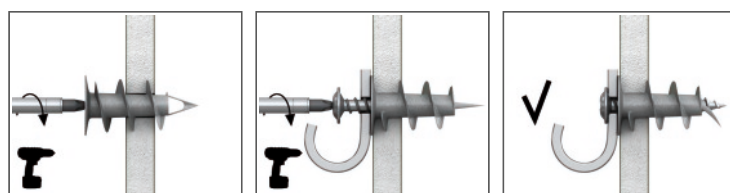
- Montaż skrzynek elektrycznych, wyrobów sanitarnych, kanałów kablowych itp.
- Półki ścienne i akcesoria łazienkowe mocowane do ścian kartonowo-gipsowych
- Idealny do montażu gniazd, włączników i innych elementów instalacji elektrycznej
- Montaż lekkich regałów, uchwytów i haków
- Listwy drewniane lub metalowe
- Obrazy i zdjęcia

#### Materiał podłoża

##### Zastosowanie

- Płyta gipsowo-kartonowa
- Płyty cementowo-gipsowe
- Płyta wiórowa

### Instrukcja montażu



1. Używając wkrętarki wkręcić łącznik aż do uzyskania odpowiedniej głębokości
2. Utrzymując stały nacisk, dokręć mocowanie do zlicowania z materiałem podłoża
3. Umieścić element mocowany w pozycji, umieścić wkręt i dokręcić do oporu

## Informacja o produkcie

Produkt	Kotek		Wkręt		Element mocowany	
	Średnica	Długość	Średnica	Długość	Max grubość	Średnica otworu
	d	l	D	L	t <sub>fix</sub>	d <sub>r</sub>
[mm]						
R-DRA-02	13	31	-	-	-	-
R-DRA-02PLUS	13	31	4,5	34	12	5

## Zalecenia montażowe

Rozmiar	DRA-02 (PLUS)		
Średnica łącznika	d	[mm]	13
Min. grubość podłoża	h <sub>min</sub>	[mm]	9.5
Minimalna głębokość osadzenia łącznika	h <sub>nom</sub>	[mm]	9.5
Min. rozstaw	s <sub>min</sub>	[mm]	35
Min. odległość od krawędzi	c <sub>min</sub>	[mm]	35

## Dane uproszczone dla pojedynczego zakotwienia

Podłoże	Płyta gipsowo-kartonowa min. 9.5mm		Płyta gipsowo-kartonowa min. 12.5mm	
OBciążENIE CHARAKTERYSTYCZNE F <sub>Rk</sub>				
DRA-02 (PLUS)	[kN]	0.15		0.19
OBciążENIE OBLICZENIOWE F <sub>Rd</sub>				
DRA-02 (PLUS)	[kN]	0.06		0.08
OBciążENIE ZALECANE F <sub>rec</sub>				
DRA-02 (PLUS)	[kN]	0.04		0.06

## Dane logistyczne

Produkt	Kotek	Wkręt	Ilość [szt]			Waga [kg]			Kody ean
	Średnica [mm]	Długość [mm]	Opakowanie jednostkowe	Opakowanie zbiorcze	Paleta	Opakowanie jednostkowe	Opakowanie zbiorcze	Paleta	
R-DRA-02	13	-	100	3200	76800	0.42	13.5	354.1	5906675135823
R-DRA-02PLUS	13	34	100	1600	38400	0.67	10.7	285.7	5906675235271